

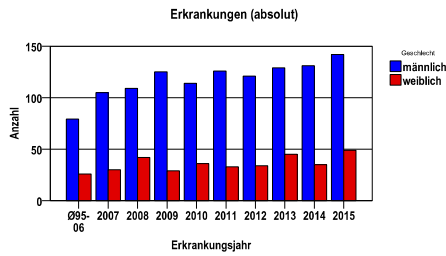
Mund- und Rachenkarzinome C00 - C14

Durchschnittlich erfasste Erkrankungszahlen

Zeitraum	Geschlecht	N	rohe Rate	altersstandardisierte Rate (ESR)*	arithm. Alter Jahre	medianes Alter Jahre	Vergleich medianes Alter	Vergleichsquelle
2010 - 2014	männlich	621	29,1	20,6	60,8	60,1	62,0	RKI, BRD 2011-2012
	weiblich	183	8,2	4,9	66,4	67,6	65,5	

* europastandardisierte Rate

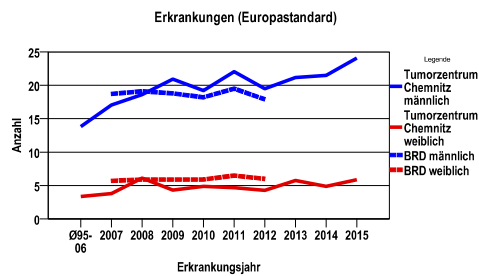
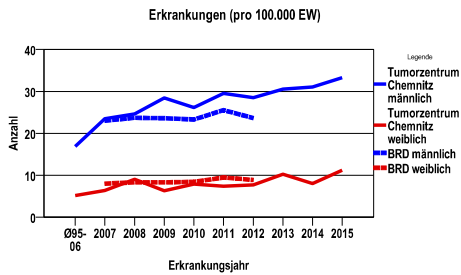
Anzahl Neuerkrankungen



Absolute Neuerkrankungszahlen und Neuerkrankungsraten je 100.000 Einwohner

Jahr	absolut männlich	absolut weiblich	Rohe Rate männlich	Rohe Rate weiblich	Stand. Rate männlich	Stand. Rate weiblich
2015	142	49	33,3	11,2	24,1	5,9
2014	131	35	31,0	8,0	21,5	4,9
2013	129	45	30,5	10,2	21,2	5,8
2012	121	34	28,5	7,7	19,5	4,3
2011	126	33	29,5	7,4	22,0	4,7
2010	114	36	26,1	7,9	19,2	4,9
2009	125	29	28,5	6,3	20,9	4,3
2008	109	42	24,6	9,0	18,6	6,1
2007	105	30	23,5	6,4	17,1	3,8
Ø95-06	79	26	16,8	5,1	13,8	3,4

Stand. Rate = Europastandard



Vergleichswerte - - - ; - - -

RKI, BRD 2012, männlich	23,6
GKR, Sachsen 2010-2011, männlich	30,5
RKI, BRD 2012, weiblich	8,9
GKR, Sachsen 2010-2011, weiblich	8,5

Vergleichswerte - - - ; - - -

RKI, BRD 2012, männlich	17,9
GKR, Sachsen 2010-2011, männlich	22,8
RKI, BRD 2012, weiblich	6,0
GKR, Sachsen 2010-2011, weiblich	4,1

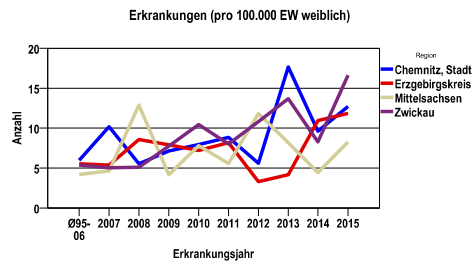
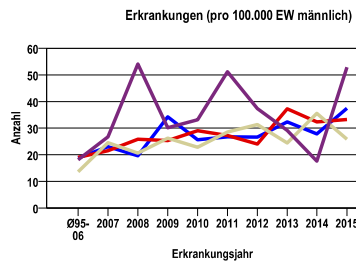
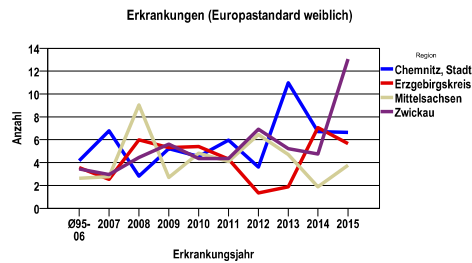
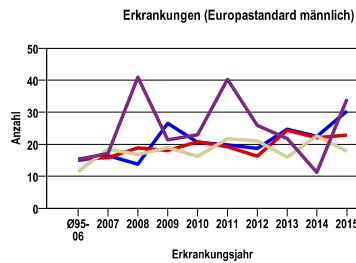
Mund- und Rachenkarzinome C00 - C14

Zahl der erfassten Neuerkrankungen nach Stadt-/Landkreisen

Tumorzentrum Chemnitz	absolut männlich					absolut weiblich				
	2015	2014	2013	2012	2011	2015	2014	2013	2012	2011
Chemnitz, Stadt	46	33	38	31	31	16	12	22	7	11
Erzgebirgskreis (anteilig 66,8%)	38	37	43	28	32	14	13	5	4	10
Mittelsachsen	40	55	38	49	45	13	7	13	19	9
Zwickau (anteilig 21,7%)	18	6	10	13	18	6	3	5	4	3

Erfasste Neuerkrankungsrate nach Stadt-/Landkreisen (n/100.000 Einwohner), altersstandardisiert (ESR)

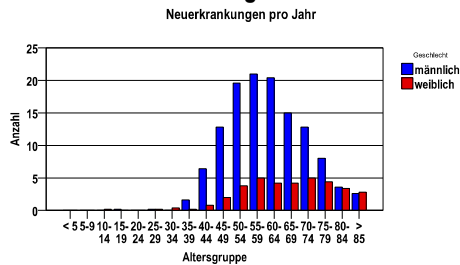
Region	Stand. Rate männlich					Stand. Rate weiblich				
	2015	2014	2013	2012	2011	2015	2014	2013	2012	2011
Chemnitz, Stadt	30,4	22,4	24,7	18,7	19,8	6,6	6,7	11,0	3,6	6,0
Erzgebirgskreis	22,9	22,1	24,4	16,3	19,2	5,7	7,1	1,9	1,4	4,3
Mittelsachsen	17,8	22,6	15,9	21,0	21,7	3,8	1,9	4,7	6,5	4,1
Zwickau	34,1	11,2	21,8	25,9	40,3	13,1	4,7	5,2	6,9	4,4



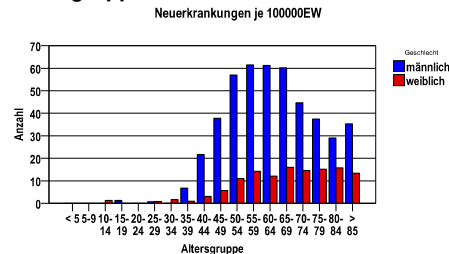
Mund- und Rachenkarzinome C00 - C14

Diagnosejahre
2010 bis 2014

Erfasste Neuerkrankungen/Jahr nach Altersgruppen



Erfasste Neuerkrankungen/100.000 EW nach Altersgruppen



Häufigkeit der Tumorerkrankungen nach der Lokalisation (ICD-O)

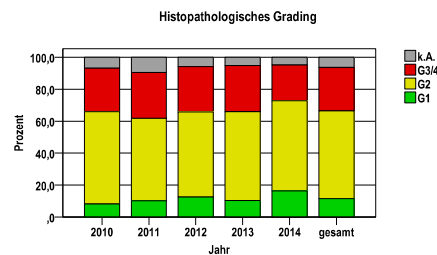
ICD-O	Bezeichnung	m	%m	w	%w	ges.	%ges.
C00	Lippe	19	3,1	4	2,2	23	2,9
C01	Zungengrund	34	5,5	11	6,0	45	5,6
C02	Sonstige und nicht näher bezeichnete Teile der Zunge	89	14,3	32	17,5	121	15,0
C03	Zahnfleisch	34	5,5	18	9,8	52	6,5
C04	Mundboden	93	15,0	13	7,1	106	13,2
C05	Gaumen	22	3,5	3	1,6	25	3,1
C06	Sonstige und nicht näher bezeichnete Teile des Mundes	12	1,9	14	7,7	26	3,2
C07	Parotis	27	4,3	21	11,5	48	6,0
C08	Sonstige und nicht näher bezeichnete große Speicheldrüsen	7	1,1	6	3,3	13	1,6
C09	Tonsille	90	14,5	27	14,8	117	14,6
C10	Oropharynx	92	14,8	14	7,7	106	13,2
C11	Nasopharynx [Nasenrachenraum]	7	1,1	7	3,8	14	1,7
C12	Sinus piriformis	16	2,6	1	,5	17	2,1
C13	Hypopharynx	77	12,4	12	6,6	89	11,1
C14	Sonstiger oder mangelhaft bezeichneter Sitz an Lippe, Mundhöhle und Pharynx	2	,3	0	.	2	,2
	Gesamt	621	77,2	183	22,8	804	.

Histologische Häufigkeitsverteilung

Bezeichnung	M-Code	N	%	%gesamt
Plattenepithelkarzinom o.n.A.	8070/3	490	61,7%	60,9%
Verhornendes	8071/3	142	17,9%	17,7%
Plattenepithelkarzinom o.n.A.				
Großzelliges nichtverhornendes	8072/3	86	10,8%	10,7%
Plattenepithelkarzinom o.n.A.				
sonstige maligne Histologien		76	9,6%	9,5%
maligne Histologien gesamt		794		98,8%
nicht histologisch gesichert		10		1,2%

Histologisches Grading (nur histologisch gesicherte Fälle)

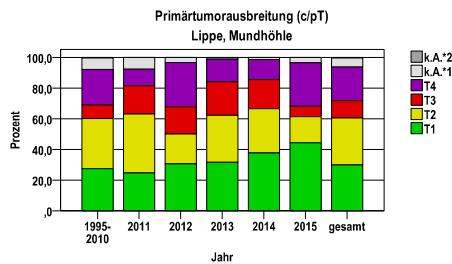
Jahr	G1	G2	G3/4	k.A.	gesamt
2010	12	85	40	10	147
2011	16	81	45	15	157
2012	19	81	43	9	152
2013	18	96	50	9	173
2014	27	93	37	8	165
gesamt	92	436	215	51	794
%	12	55	27	6	100



Mund- und Rachenkarzinome C00 - C14

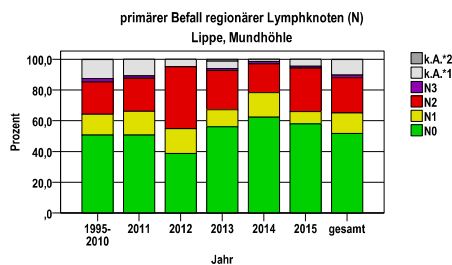
TNM, UICC

Lippe, Mundhöhle C00, C02 - C06



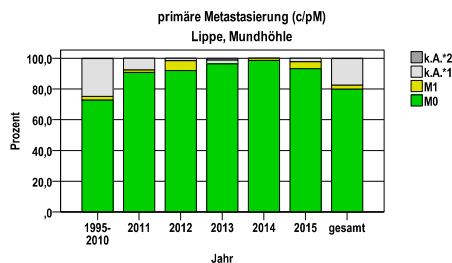
Primärtumorausbreitung (c/pT)
Lippe, Mundhöhle

Jahr	T1	T2	T3	T4	k.A.*1	k.A.*2	gesamt
1995-2010	204	242	66	171	56	2	741
2011	16	25	12	7	5	0	65
2012	19	12	11	18	2	0	62
2013	26	25	18	12	0	1	82
2014	26	20	13	9	1	0	69
2015	39	15	6	25	3	0	88
gesamt	330	339	126	242	67	3	1107
%	30	31	11	22	6	0	100



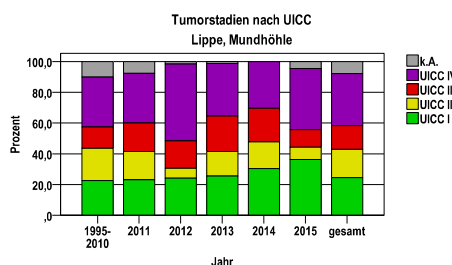
primärer Befall regionärer Lymphknoten (N)
Lippe, Mundhöhle

Jahr	N0	N1	N2	N3	k.A.*1	k.A.*2	gesamt
1995-2010	375	101	156	16	91	2	741
2011	33	10	14	1	7	0	65
2012	24	10	25	0	3	0	62
2013	46	9	21	1	4	1	82
2014	43	11	13	1	1	0	69
2015	51	7	25	1	4	0	88
gesamt	572	148	254	20	110	3	1107
%	52	13	23	2	10	0	100



primäre Metastasierung (c/pM)
Lippe, Mundhöhle

Jahr	M0	M1	k.A.*1	k.A.*2	gesamt
1995-2010	539	18	182	2	741
2011	59	1	5	0	65
2012	57	4	1	0	62
2013	79	0	2	1	82
2014	68	1	0	0	69
2015	82	4	2	0	88
gesamt	884	28	192	3	1107
%	80	3	17	0	100



Tumorstadien nach UICC
Lippe, Mundhöhle

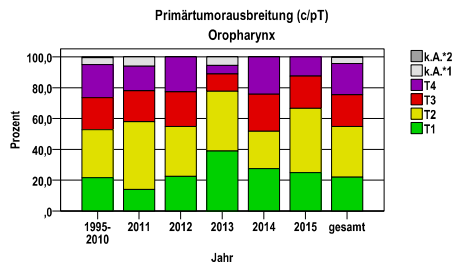
Jahr	UICC I	UICC II	UICC III	UICC IV	k.A.	gesamt	UICC IV %
1995-2010	167	156	103	240	75	741	32,4
2011	15	12	12	21	5	65	32,3
2012	15	4	11	31	1	62	50,0
2013	21	13	19	28	1	82	34,1
2014	21	12	15	21	0	69	30,4
2015	32	7	10	35	4	88	39,8
gesamt	271	204	170	376	86	1107	34,0
%	24	18	15	34	8	100	.

k.A.*1 = keine Angabe, Primärtumor jedoch histologisch gesichert
k.A.*2 = keine Angabe, nur klinische Sicherung des Tumors

Mund- und Rachenkarzinome C00 - C14

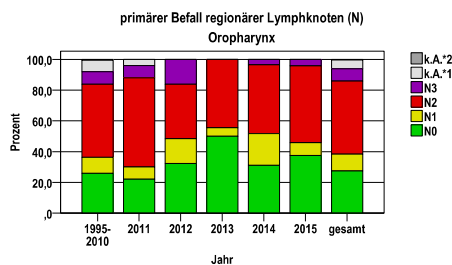
TNM, UICC

Oropharynx C01, C05.1,2, C09.0,1,9, C10.0,2,3



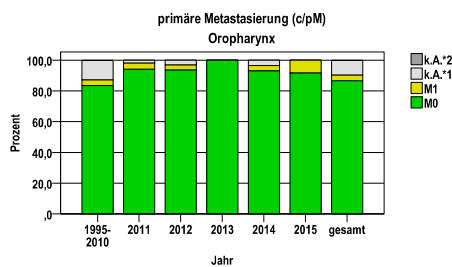
Primärtumorausbreitung (c/pT)
Oropharynx

Jahr	T1	T2	T3	T4	k.A.*1	k.A.*2	gesamt
1995-2010	81	117	78	80	17	2	375
2011	7	22	10	8	3	0	50
2012	7	10	7	7	0	0	31
2013	7	7	2	1	1	0	18
2014	8	7	7	7	0	0	29
2015	6	10	5	3	0	0	24
gesamt	116	173	109	106	21	2	527
%	22	33	21	20	4	0	100



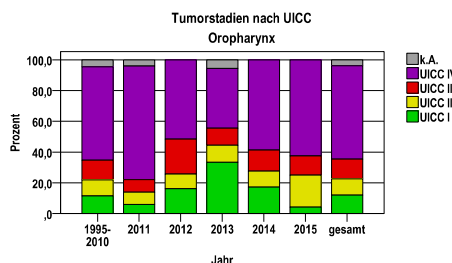
primärer Befall regionärer Lymphknoten (N)
Oropharynx

Jahr	N0	N1	N2	N3	k.A.*1	k.A.*2	gesamt
1995-2010	97	39	178	31	28	2	375
2011	11	4	29	4	2	0	50
2012	10	5	11	5	0	0	31
2013	9	1	8	0	0	0	18
2014	9	6	13	1	0	0	29
2015	9	2	12	1	0	0	24
gesamt	145	57	251	42	30	2	527
%	28	11	48	8	6	0	100



primäre Metastasierung (c/pM)
Oropharynx

Jahr	M0	M1	k.A.*1	k.A.*2	gesamt
1995-2010	313	14	47	1	375
2011	47	2	1	0	50
2012	29	1	1	0	31
2013	18	0	0	0	18
2014	27	1	1	0	29
2015	22	2	0	0	24
gesamt	456	20	50	1	527
%	87	4	9	0	100



Tumorstadien nach UICC
Oropharynx

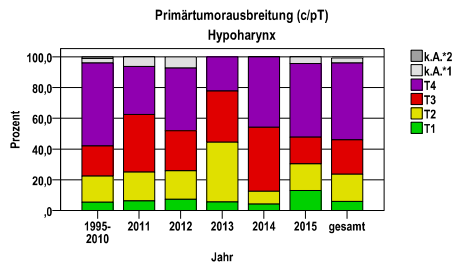
Jahr	UICC I	UICC II	UICC III	UICC IV	k.A.	gesamt	UICC IV %
1995-2010	43	39	48	228	17	375	60,8
2011	3	4	4	37	2	50	74,0
2012	5	3	7	16	0	31	51,6
2013	6	2	2	7	1	18	38,9
2014	5	3	4	17	0	29	58,6
2015	1	5	3	15	0	24	62,5
gesamt	63	56	68	320	20	527	60,7
%	12	11	13	61	4	100	.

k.A.*1 = keine Angabe, Primärtumor jedoch histologisch gesichert
k.A.*2 = keine Angabe, nur klinische Sicherung des Tumors

Mund- und Rachenkarzinome C00 - C14

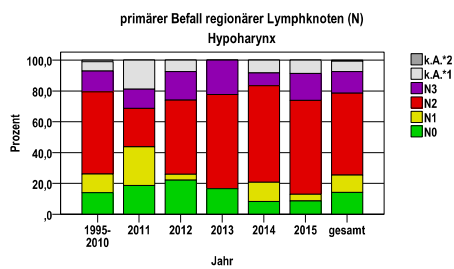
TNM, UICC

Hypopharynx C12, C13



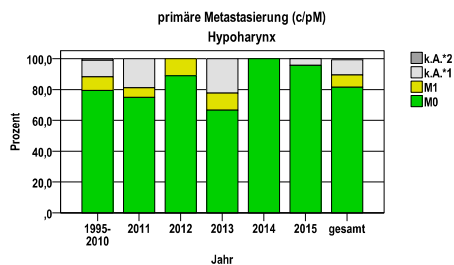
Primärtumorausbreitung (c/pT)
Hypopharynx

Jahr	T1	T2	T3	T4	k.A.*1	k.A.*2	gesamt
1995-2010	16	51	58	161	9	3	298
2011	1	3	6	5	1	0	16
2012	2	5	7	11	2	0	27
2013	1	7	6	4	0	0	18
2014	1	2	10	11	0	0	24
2015	3	4	4	11	1	0	23
gesamt	24	72	91	203	13	3	406
%	6	18	22	50	3	1	100



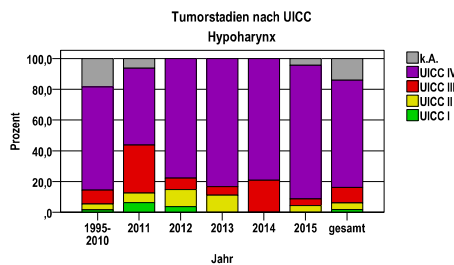
primärer Befall regionärer Lymphknoten (N)
Hypopharynx

Jahr	N0	N1	N2	N3	k.A.*1	k.A.*2	gesamt
1995-2010	42	36	159	40	18	3	298
2011	3	4	4	2	3	0	16
2012	6	1	13	5	2	0	27
2013	3	0	11	4	0	0	18
2014	2	3	15	2	2	0	24
2015	2	1	14	4	2	0	23
gesamt	58	45	216	57	27	3	406
%	14	11	53	14	7	1	100



primäre Metastasierung (c/pM)
Hypopharynx

Jahr	M0	M1	k.A.*1	k.A.*2	gesamt
1995-2010	237	26	32	3	298
2011	12	1	3	0	16
2012	24	3	0	0	27
2013	12	2	4	0	18
2014	24	0	0	0	24
2015	22	0	1	0	23
gesamt	331	32	40	3	406
%	82	8	10	1	100



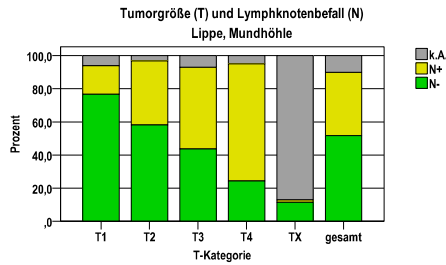
Tumorstadien nach UICC
Hypopharynx

Jahr	UICC I	UICC II	UICC III	UICC IV	k.A.	gesamt	UICC IV %
1995-2010	5	11	27	200	55	298	67,1
2011	1	1	5	8	1	16	50,0
2012	1	3	2	21	0	27	77,8
2013	0	2	1	15	0	18	83,3
2014	0	0	5	19	0	24	79,2
2015	0	1	1	20	1	23	87,0
gesamt	7	18	41	283	57	406	69,7
%	2	4	10	70	14	100	.

k.A.*1 = keine Angabe, Primärtumor jedoch histologisch gesichert
k.A.*2 = keine Angabe, nur klinische Sicherung des Tumors

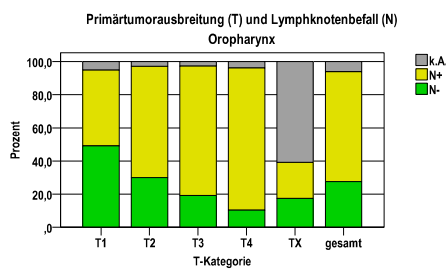
Mund- und Rachenkarzinome C00 - C14

Primärtumorausbreitung (T) und Lymphknotenbefall (N)



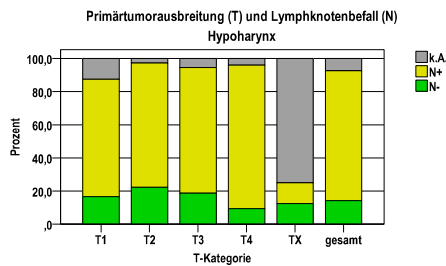
Primärtumorausbreitung (T) und Lymphknotenbefall (N)
Lippe, Mundhöhle

T-Kategorie	N-	N+	k.A.	gesamt	N+ %
T1	253	57	20	330	17,3
T2	197	131	11	339	38,6
T3	55	62	9	126	49,2
T4	59	171	12	242	70,7
TX	8	1	61	70	1,4
gesamt	572	422	113	1107	38,1
%	52	38	10	100	.



Primärtumorausbreitung (T) und Lymphknotenbefall (N)
Oropharynx

T-Kategorie	N-	N+	k.A.	gesamt	N+ %
T1	57	53	6	116	45,7
T2	52	116	5	173	67,1
T3	21	85	3	109	78,0
T4	11	91	4	106	85,8
TX	4	5	14	23	21,7
gesamt	145	350	32	527	66,4
%	28	66	6	100	.

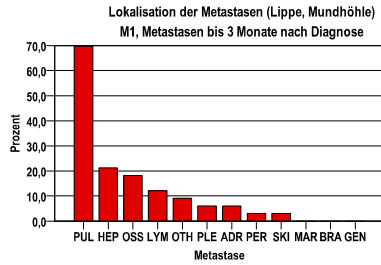


Primärtumorausbreitung (T) und Lymphknotenbefall (N)
Hypopharynx

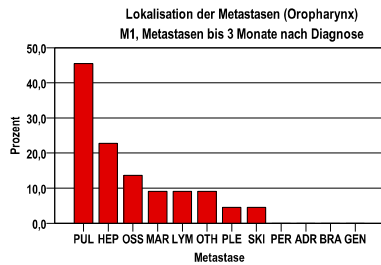
T-Kategorie	N-	N+	k.A.	gesamt	N+ %
T1	4	17	3	24	70,8
T2	16	54	2	72	75,0
T3	17	69	5	91	75,8
T4	19	176	8	203	86,7
TX	2	2	12	16	12,5
gesamt	58	318	30	406	78,3
%	14	78	7	100	.

Mund- und Rachenkarzinome C00 - C14

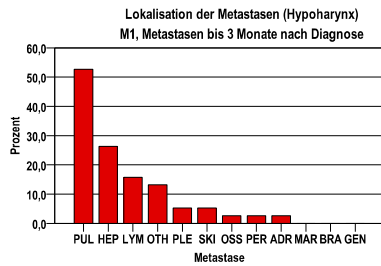
primäre Metastasen



Metastase	Anzahl	Prozent	Gesamt N
PUL	23	69,7	33
HEP	7	21,2	.
OSS	6	18,2	.
LYM	4	12,1	.
OTH	3	9,1	.
PLE	2	6,1	.
ADR	2	6,1	.
PER	1	3,0	.
SKI	1	3,0	.
MAR	0	,0	.
BRA	0	,0	.
GEN	0	,0	.



Metastase	Anzahl	Prozent	Gesamt N
PUL	10	45,5	22
HEP	5	22,7	.
OSS	3	13,6	.
MAR	2	9,1	.
LYM	2	9,1	.
OTH	2	9,1	.
PLE	1	4,5	.
SKI	1	4,5	.
PER	0	,0	.
ADR	0	,0	.
BRA	0	,0	.
GEN	0	,0	.



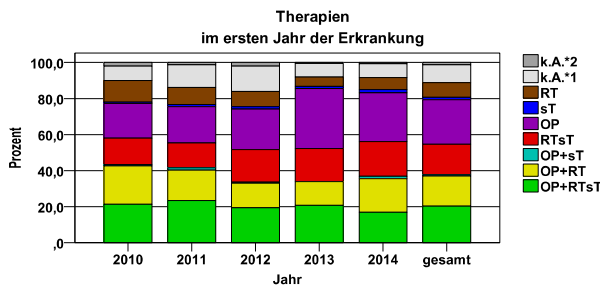
Metastase	Anzahl	Prozent	Gesamt N
PUL	20	52,6	38
HEP	10	26,3	.
LYM	6	15,8	.
OTH	5	13,2	.
PLE	2	5,3	.
SKI	2	5,3	.
OSS	1	2,6	.
PER	1	2,6	.
ADR	1	2,6	.
MAR	0	,0	.
BRA	0	,0	.
GEN	0	,0	.

Mund- und Rachenkarzinome C00 - C14

Therapien im ersten Jahr nach Diagnosenstellung*

Jahr	OP+RTsT	OP+RT	OP+sT	RTsT	OP	sT	RT	k.A.*1	k.A.*2	gesamt	OP %
2010	32	32	1	22	29	1	18	12	3	150	19,3
2011	37	27	2	22	32	2	15	20	2	159	20,1
2012	30	21	1	28	35	2	13	22	3	155	22,6
2013	36	23	0	32	58	2	9	13	1	174	33,3
2014	28	31	2	32	45	3	11	13	1	166	27,1
gesamt	163	134	6	136	199	10	66	80	10	804	24,8
%	20	17	1	17	25	1	8	10	1	100	.

sT = systemische Therapie
 RT = Strahlentherapie
 OP = Operation



k.A.*1 = keine tumorspezifische Therapie, jedoch histologisch gesichert
 k.A.*2 = keine tumorspezifische Therapie, nur klinische Sicherung des Tumors

Diagnosejahre
2010 bis 2014

Systemische Therapien im ersten Jahr nach Diagnosenstellung*

Beschreibung	Typ	Anzahl	%
Cisplatin, Fluorouracil	C	144	45,7
Carboplatin, Fluorouracil	C	82	26,0
Cisplatin	C	36	11,4
Fluorouracil, Mitomycin	C	17	5,4
Methotrexat	C	8	2,5
Cisplatin, Paclitaxel	C	6	1,9
Medikament o. n. A.	C	6	1,9
Fluorouracil	C	4	1,3
Paclitaxel	C	4	1,3
Cetuximab	I	25	7,9
gesamt Anzahl der Fälle		315	.

Protokolltyp:
 CM – Monochemoth.
 CP – Polychemoth.
 C – Chemotherapie o.n.A.
 IC – Immun-/Chemoth.
 H – Hormontherapie
 I – Immuntherapie
 IU – unspezif. Immunth.
 IS – spezif. Immunth.

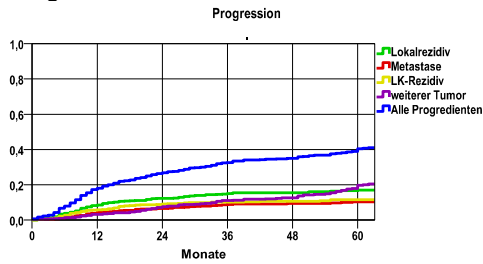
gesamt = Anzahl der therapierten Fälle; Mehrfachnennungen von Therapien sind pro Fall möglich; Prozentzahl bezieht sich auf den Anteil an den systemisch therapierten Gesamtfällen

*Bei Eintritt eines Rezidivs werden weitere Therapien nicht ausgewiesen.

Mund- und Rachenkarzinome C00 - C14

Diagnosejahre
2007 bis 2012

Progression

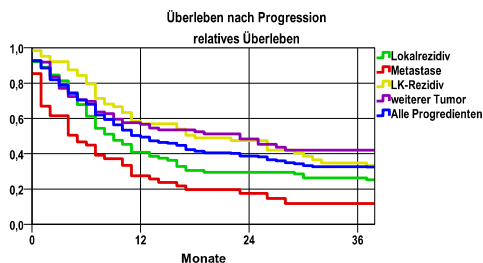


mediane ereignisfreie Zeit

- Lokalrezidiv >5,0 Jahre
- Metastase >5,0 Jahre
- LK-Rezidiv >5,0 Jahre
- weiterer Tumor >5,0 Jahre
- Alle Progredienten >5,0 Jahre

Progression setzt Vollremission voraus.

Überleben nach Progression



Ereignis	Monate	%	95%CI	N	zens.+† %	zens. %	E
Lokalrezidiv	12	8,6	6,3-10,8	591	6,9	,0	49
	24	12,3	9,6-15,0		13,5	,3	69
	36	15,0	12,0-18,0		22,2	3,6	82
	48	15,5	12,4-18,5		32,1	10,0	84
	60	17,0	13,7-20,3		46,5	21,2	89
Metastase	12	4,4	2,7-6,1	591	8,1	,0	25
	24	6,5	4,5-8,6		16,6	,3	36
	36	8,9	6,5-11,3		25,5	3,6	47
	48	9,4	6,9-11,9		36,2	10,2	49
	60	10,4	7,7-13,1		50,3	21,0	52
LK-Rezidiv	12	5,8	3,9-7,7	591	9,8	,0	33
	24	9,1	6,7-11,5		17,1	,3	50
	36	10,2	7,6-12,7		26,4	3,6	55
	48	10,7	8,0-13,3		36,5	10,0	57
	60	11,6	8,8-14,4		50,8	21,2	60
weiterer Tumor	12	3,2	1,7-4,6	591	9,8	,0	18
	24	7,6	5,3-9,8		18,1	,3	40
	36	11,1	8,3-13,9		27,4	3,6	56
	48	12,6	9,6-15,6		36,9	9,6	62
	60	19,7	15,7-23,6		49,4	19,8	84
Alle Progredienten	12	18,0	14,9-21,2	591	4,2	,0	104
	24	26,9	23,2-30,5		6,9	,3	153
	36	32,6	28,7-36,5		12,7	3,6	183
	48	34,9	30,9-38,9		19,8	9,3	194
	60	40,5	36,2-44,8		31,0	18,8	215

N = Anzahl der Fälle mit Vollremission
E = Anzahl der Ereignisse

Ereignis	beob. Überl.	rel. Überl.	95%-KI ±	N	zens. %
Lokalrezidiv	25,3	26,3	9,1	90	5,6
Metastase	11,4	11,8	9,4	55	9,1
LK-Rezidiv	32,9	34,8	12,1	61	4,9
weiterer Tumor	40,3	42,0	10,6	110	27,3
Alle Progredienten	31,3	32,7	6,2	243	14,0

medianes Überleben nach Progression

- Lokalrezidiv ,7 Jahre
- Metastase ,3 Jahre
- LK-Rezidiv 1,4 Jahre
- weiterer Tumor 1,9 Jahre
- Alle Progredienten ,9 Jahre

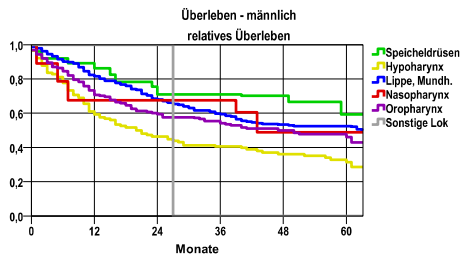
Mund- und Rachenkarzinome C00 - C14

5-Jahres-Überleben nach Lokalisation

Diagnosejahr
2007 bis 2012

männlich

Lokalisation	beob. Überl.	rel. Überl.	95%-KI ±	N	zens. %
Speicheldrüsen	47,6	59,3	22,9	23	26,1
Hypoharynx	29,1	31,5	8,8	113	11,5
Lippe, Mundh.	47,7	52,4	6,9	224	21,0
Nasopharynx	44,4	48,8	.	9	22,2
Oropharynx	42,7	46,1	8,1	158	19,6
Sonstige Lok	,0	,0	.	1	,0



nur Ersterkrankungen

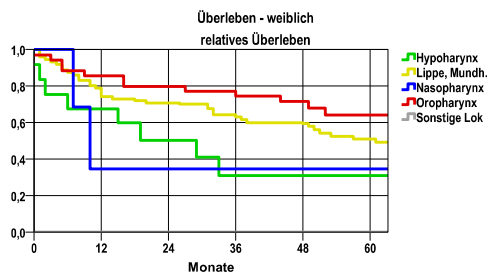
mediane Überlebenszeit

Speicheldrüsen	>5,0 Jahre
Hypoharynx	1,7 Jahre
Lippe, Mundh.	>5,0 Jahre
Nasopharynx	3,5 Jahre
Oropharynx	3,9 Jahre
Sonstige Lok	2,1 Jahre

weiblich

Lokalisation	beob. Überl.	rel. Überl.	95%-KI ±	N	zens. %
Hypoharynx	29,2	30,9	.	12	16,7
Lippe, Mundh.	44,0	50,8	12,5	70	20,0
Nasopharynx	33,3	34,6	.	5	60,0
Oropharynx	61,0	64,1	17,5	33	24,2
Sonstige Lok	,0	,0	.	0	.

nur Ersterkrankungen



mediane Überlebenszeit

Hypoharynx	2,0 Jahre
Lippe, Mundh.	>5,0 Jahre
Nasopharynx	,7 Jahre
Oropharynx	>5,0 Jahre
Sonstige Lok	

Mund- und Rachenkarzinome C00 - C14

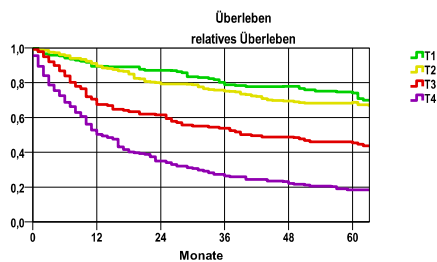
5-Jahres-Überleben nach T-Kategorie und UICC-Stadium

Diagnosejahre
2007 bis 2012

T-Kategorie

T-Kategorie	beob. Überl.	rel. Überl.	95%-KI ±	N	zens. %
T1	67,0	74,0	8,1	133	16,5
T2	62,4	68,7	6,1	243	11,5
T3	41,5	45,5	8,5	131	9,2
T4	16,9	18,5	5,2	204	4,9

nur Ersterkrankungen



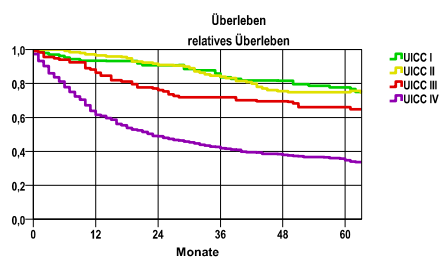
mediane Überlebenszeit:

- T1 >5,0 Jahre
- T2 >5,0 Jahre
- T3 3,3 Jahre
- T4 1,0 Jahre

UICC

UICC-Stadium	beob. Überl.	rel. Überl.	95%-KI ±	N	zens. %
UICC I	69,6	77,7	9,8	87	17,2
UICC II	67,3	74,8	9,0	104	11,5
UICC III	61,4	66,1	9,3	107	12,1
UICC IV	32,0	34,8	4,5	413	7,7

nur Ersterkrankungen



mediane Überlebenszeit:

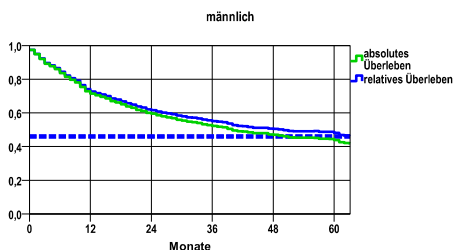
- UICC I >5,0 Jahre
- UICC II >5,0 Jahre
- UICC III >5,0 Jahre
- UICC IV 1,9 Jahre

5-Jahres-Gesamtüberleben männlich und weiblich

männlich

Jahr	beob. Überl.	rel. Überl.	95%-KI ±	N	zens. %
1	71,4	72,7	3,6	595	,0
2	59,5	61,6	3,9	.	,0
3	52,3	55,1	4,0	.	,0
4	47,1	50,6	4,0	.	1,2
5	43,9	48,1	4,0	.	9,6

nur Ersterkrankungen



mediane Überlebenszeit:

4,1 Jahre

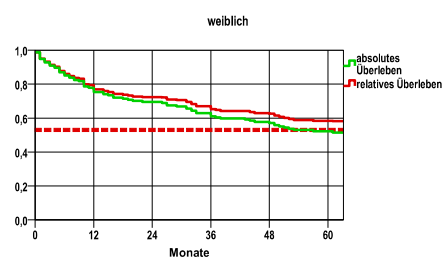
Vergleichswert - - - , 5-Jahres-Überleben (%)

RKI, BRD 2011-2012, niedrigster Wert, männlich 46,0

weiblich

Jahr	beob. Überl.	rel. Überl.	95%-KI ±	N	zens. %
1	75,3	76,9	6,8	154	,0
2	69,5	72,3	7,3	.	,0
3	61,0	65,2	7,7	.	,0
4	57,1	62,6	7,8	.	1,9
5	52,2	58,4	8,0	.	9,7

nur Ersterkrankungen



mediane Überlebenszeit:

>5,0 Jahre

Vergleichswert - - - , 5-Jahres-Überleben (%)

RKI, BRD 2011-2012, niedrigster Wert, weiblich 53,0

verwendete Sterbetafel:
Sachsen 1995-2011