

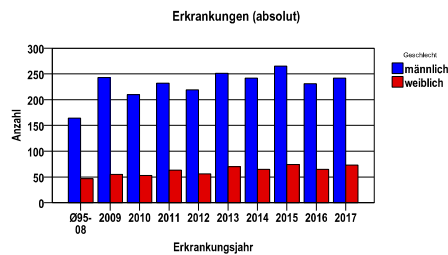
Mund- und Rachenkarzinome C00 - C14

Durchschnittlich erfasste Erkrankungszahlen

Zeitraum	Geschlecht	N	rohe Rate	altersstandardisierte Rate (ESR)*	arithm. Alter Jahre	medianes Alter Jahre	Vergleich medianes Alter	Vergleichsquelle
2012 - 2016	männlich	1208	33,6	23,0	61,7	61,3	64,0	RKI, BRD 2013-2014
	weiblich	330	8,8	4,9	67,8	67,5	64,5	

* europastandardisierte Rate

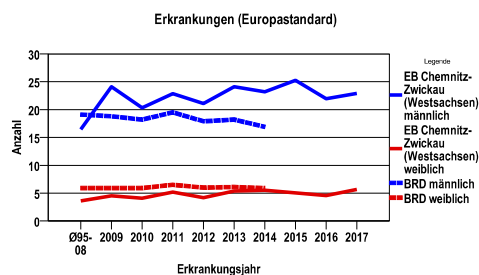
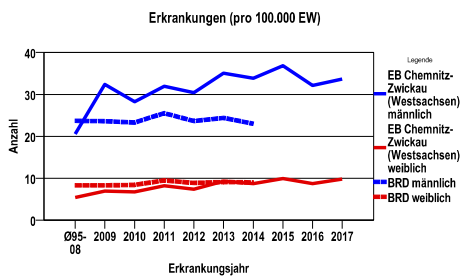
Anzahl Neuerkrankungen



Absolute Neuerkrankungszahlen und Neuerkrankungsraten je 100.000 Einwohner

Jahr	absolut männlich	absolut weiblich	Rohe Rate männlich	Rohe Rate weiblich	Stand. Rate männlich	Stand. Rate weiblich
2017	242	73	33,6	9,8	22,9	5,7
2016	231	65	32,1	8,7	22,0	4,6
2015	265	74	36,8	9,9	25,3	5,0
2014	242	65	33,9	8,7	23,2	5,5
2013	251	70	35,1	9,3	24,1	5,4
2012	219	56	30,4	7,4	21,1	4,2
2011	232	63	32,0	8,2	22,9	5,2
2010	210	53	28,2	6,8	20,3	4,1
2009	243	55	32,4	7,0	24,1	4,5
Ø95-08	164	47	20,6	5,4	16,5	3,6

Stand. Rate = Europastandard



Vergleichswerte - - - ; - - -

RKI, BRD 2014, männlich	23,0
GKR, Sachsen 2010-2011, männlich	30,5
RKI, BRD 2014, weiblich	9,0
GKR, Sachsen 2010-2011, weiblich	8,5

Vergleichswerte - - - ; - - -

RKI, BRD 2014, männlich	16,9
GKR, Sachsen 2010-2011, männlich	22,8
RKI, BRD 2014, weiblich	5,9
GKR, Sachsen 2010-2011, weiblich	4,1

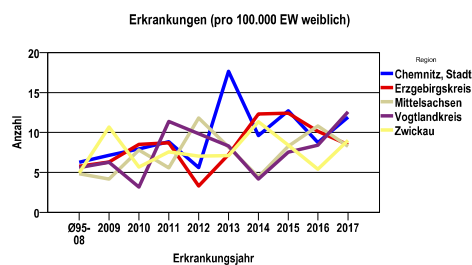
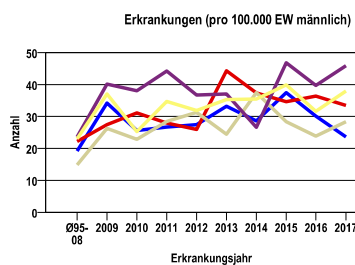
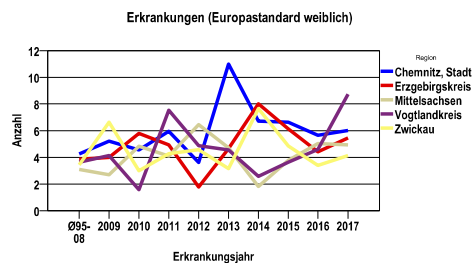
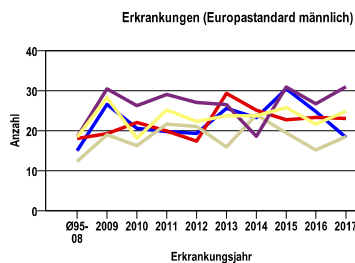
EB Chemnitz-Zwickau (West Sachsen) Chemnitz, Stadt, Erzgebirgskreis, Mittelsachsen, Vogtlandkreis, Zwickau
Mund- und Rachenkarzinome C00 - C14

Zahl der erfassten Neuerkrankungen nach Stadt-/Landkreisen

EB Chemnitz-Zwickau (West Sachsen)	absolut männlich					absolut weiblich				
	2017	2016	2015	2014	2013	2017	2016	2015	2014	2013
Chemnitz, Stadt	29	37	46	34	39	15	11	16	12	22
Erzgebirgskreis	57	62	59	64	76	15	18	22	22	13
Mittelsachsen	44	37	44	58	38	13	17	13	7	13
Vogtlandkreis	52	45	53	30	42	15	10	9	5	10
Zwickau	60	50	63	56	56	15	9	14	19	12

Erfasste Neuerkrankungsrate nach Stadt-/Landkreisen (n/100.000 Einwohner), altersstandardisiert (ESR)

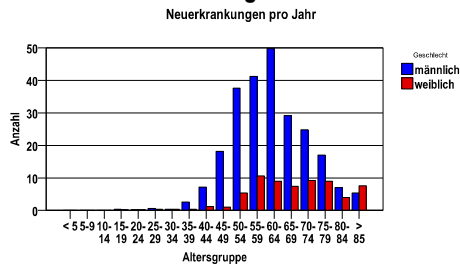
Region	Stand. Rate männlich					Stand. Rate weiblich				
	2017	2016	2015	2014	2013	2017	2016	2015	2014	2013
Chemnitz, Stadt	18,3	24,8	30,4	23,2	25,6	6,0	5,7	6,6	6,7	11,0
Erzgebirgskreis	23,0	23,3	22,7	25,1	29,3	5,4	4,4	6,1	8,0	4,7
Mittelsachsen	18,5	15,1	19,4	24,0	15,9	4,9	5,0	3,8	1,8	4,7
Vogtlandkreis	31,0	26,7	30,9	18,5	26,5	8,7	4,6	3,6	2,6	4,6
Zwickau	24,9	21,6	25,8	23,7	23,7	4,1	3,4	4,9	7,7	3,2



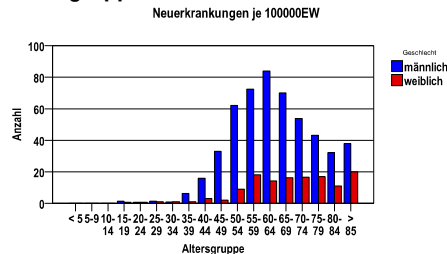
EB Chemnitz-Zwickau (West Sachsen) Chemnitz, Stadt, Erzgebirgskreis, Mittelsachsen, Vogtlandkreis, Zwickau
Mund- und Rachenkarzinome C00 - C14

Diagnosejahre
2012 bis 2016

Erfasste Neuerkrankungen/Jahr nach Altersgruppen



Erfasste Neuerkrankungen/100.000 EW nach Altersgruppen



Häufigkeit der Tumorerkrankungen nach der Lokalisation (ICD-O)

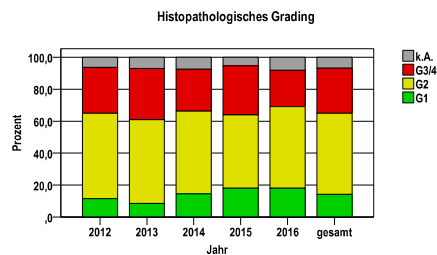
ICD-O	Bezeichnung	m	%m	w	%w	ges.	%ges.
C00	Lippen	41	3,4	15	4,5	56	3,6
C01	Zungengrund	83	6,9	22	6,7	105	6,8
C02	Sonstige und nicht näher bezeichnete Teile der Zunge	172	14,2	60	18,2	232	15,1
C03	Zahnfleisch	72	6,0	37	11,2	109	7,1
C04	Mundboden	162	13,4	29	8,8	191	12,4
C05	Gaumen	61	5,0	8	2,4	69	4,5
C06	Sonstige und nicht näher bezeichnete Teile des Mundes	23	1,9	29	8,8	52	3,4
C07	Parotis	43	3,6	30	9,1	73	4,7
C08	Sonstige und nicht näher bezeichnete große Speicheldrüsen	9	,7	13	3,9	22	1,4
C09	Tonsille	153	12,7	39	11,8	192	12,5
C10	Oropharynx	173	14,3	19	5,8	192	12,5
C11	Nasopharynx [Nasenrachenraum]	18	1,5	6	1,8	24	1,6
C12	Sinus piriformis	33	2,7	2	,6	35	2,3
C13	Hypopharynx	161	13,3	18	5,5	179	11,6
sonst.	sonstige Lokalisationen	4	,3	3	,9	7	,5
	Gesamt	1208	78,5	330	21,5	1538	.

Histologische Häufigkeitsverteilung

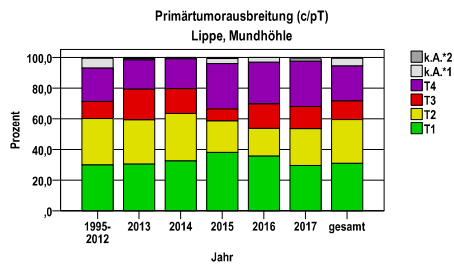
Bezeichnung	M-Code	N	%	%gesamt
Plattenepithelkarzinom o.n.A.	8070/3	843	55,5%	54,8%
Verhornendes	8071/3	419	27,6%	27,2%
Plattenepithelkarzinom o.n.A.				
Großzelliges nichtverhornendes	8072/3	93	6,1%	6,0%
Plattenepithelkarzinom o.n.A.				
sonstige maligne Histologien		163	10,7%	10,6%
maligne Histologien gesamt		1518		98,7%
nicht histologisch gesichert		20		1,3%

Histologisches Grading (nur histologisch gesicherte Fälle)

Jahr	G1	G2	G3/4	k.A.	gesamt
2012	31	143	77	17	268
2013	27	166	102	22	317
2014	44	158	80	23	305
2015	60	153	102	18	333
2016	53	151	67	24	295
gesamt	215	771	428	104	1518
%	14	51	28	7	100

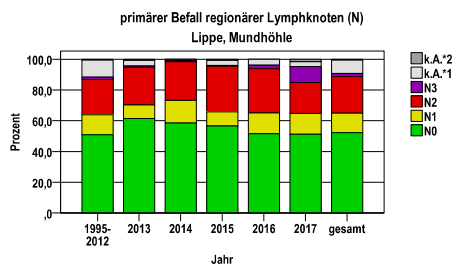


TNM, UICC Lippe, Mundhöhle C00, C02 - C06



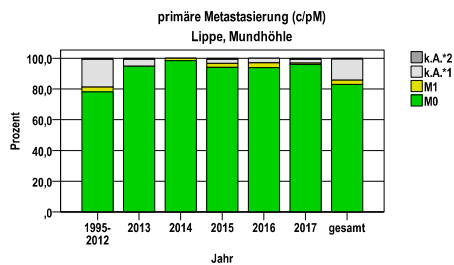
Primärtumorausbreitung (c/pT)
Lippe, Mundhöhle

Jahr	T1	T2	T3	T4	k.A.*1	k.A.*2	gesamt
1995-2012	499	508	186	365	106	9	1673
2013	41	39	27	26	1	1	135
2014	40	38	20	24	1	0	123
2015	58	31	12	45	5	1	152
2016	47	24	21	36	4	0	132
2017	37	30	18	37	2	1	125
gesamt	722	670	284	533	119	12	2340
%	31	29	12	23	5	1	100



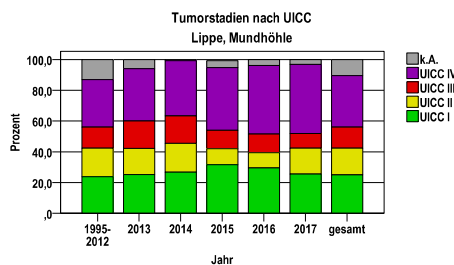
primärer Befall regionärer Lymphknoten (N)
Lippe, Mundhöhle

Jahr	N0	N1	N2	N3	k.A.*1	k.A.*2	gesamt
1995-2012	851	217	385	26	185	9	1673
2013	83	12	33	1	5	1	135
2014	72	18	31	1	1	0	123
2015	86	14	45	1	5	1	152
2016	68	18	38	3	5	0	132
2017	64	17	25	13	4	2	125
gesamt	1224	296	557	45	205	13	2340
%	52	13	24	2	9	1	100



primäre Metastasierung (c/pM)
Lippe, Mundhöhle

Jahr	M0	M1	k.A.*1	k.A.*2	gesamt
1995-2012	1305	55	301	12	1673
2013	128	0	6	1	135
2014	121	2	0	0	123
2015	143	4	4	1	152
2016	124	4	4	0	132
2017	120	1	3	1	125
gesamt	1941	66	318	15	2340
%	83	3	14	1	100

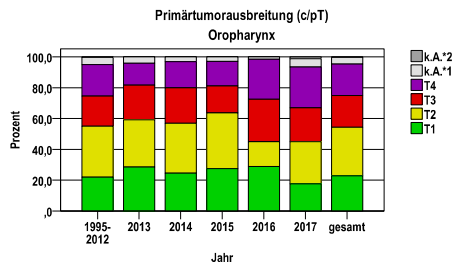


Tumorstadien nach UICC
Lippe, Mundhöhle

Jahr	UICC I	UICC II	UICC III	UICC IV	k.A.	gesamt	UICC IV %
1995-2012	398	312	229	517	216	1673	30,9
2013	34	23	24	46	8	135	34,1
2014	33	23	22	44	1	123	35,8
2015	48	16	18	62	7	152	40,8
2016	39	13	16	59	5	132	44,7
2017	32	21	12	56	4	125	44,8
gesamt	584	408	321	784	241	2340	33,5
%	25	17	14	34	10	100	.

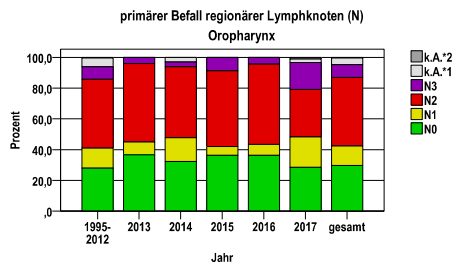
k.A.*1 = keine Angabe, Primärtumor jedoch histologisch gesichert
 k.A.*2 = keine Angabe, nur klinische Sicherung des Tumors

TNM, UICC Oropharynx C01, C05.1,2, C09.0,1,9, C10.0,2,3



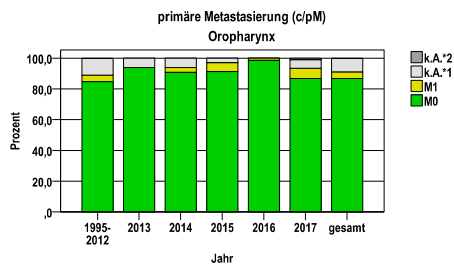
Primärtumorausbreitung (c/pT)
Oropharynx

Jahr	T1	T2	T3	T4	k.A.*1	k.A.*2	gesamt
1995-2012	175	263	157	162	37	3	797
2013	14	15	11	7	2	0	49
2014	16	21	15	11	2	0	65
2015	19	25	12	11	2	0	69
2016	20	11	19	18	1	0	69
2017	16	25	20	24	5	1	91
gesamt	260	360	234	233	49	4	1140
%	23	32	21	20	4	0	100



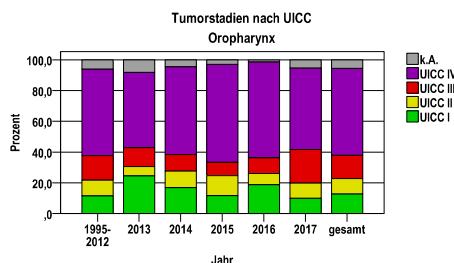
primärer Befall regionärer Lymphknoten (N)
Oropharynx

Jahr	N0	N1	N2	N3	k.A.*1	k.A.*2	gesamt
1995-2012	223	104	356	65	46	3	797
2013	18	4	25	2	0	0	49
2014	21	10	30	2	2	0	65
2015	25	4	34	6	0	0	69
2016	25	5	36	3	0	0	69
2017	26	18	28	16	2	1	91
gesamt	338	145	509	94	50	4	1140
%	30	13	45	8	4	0	100



primäre Metastasierung (c/pM)
Oropharynx

Jahr	M0	M1	k.A.*1	k.A.*2	gesamt
1995-2012	675	33	87	2	797
2013	46	0	3	0	49
2014	59	2	4	0	65
2015	63	4	2	0	69
2016	68	1	0	0	69
2017	79	6	5	1	91
gesamt	990	46	101	3	1140
%	87	4	9	0	100



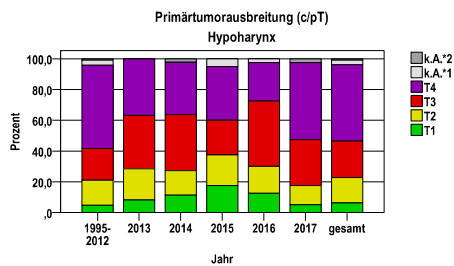
Tumorstadien nach UICC
Oropharynx

Jahr	UICC I	UICC II	UICC III	UICC IV	k.A.	gesamt	UICC IV %
1995-2012	92	81	127	448	49	797	56,2
2013	12	3	6	24	4	49	49,0
2014	11	7	7	37	3	65	56,9
2015	8	9	6	44	2	69	63,8
2016	13	5	7	43	1	69	62,3
2017	9	9	20	48	5	91	52,7
gesamt	145	114	173	644	64	1140	56,5
%	13	10	15	56	6	100	.

k.A.*1 = keine Angabe, Primärtumor jedoch histologisch gesichert
 k.A.*2 = keine Angabe, nur klinische Sicherung des Tumors

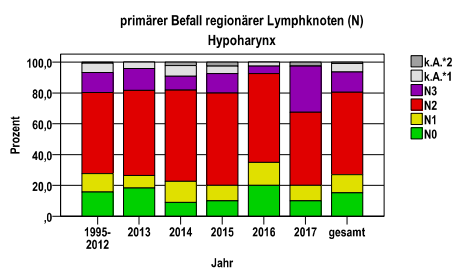
TNM, UICC

Hypopharynx C12, C13



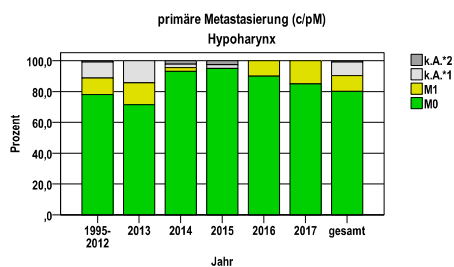
Primärtumorausbreitung (c/pT)
Hypopharynx

Jahr	T1	T2	T3	T4	k.A.*1	k.A.*2	gesamt
1995-2012	31	107	135	354	22	6	655
2013	4	10	17	18	0	0	49
2014	5	7	16	15	0	1	44
2015	7	8	9	14	2	0	40
2016	5	7	17	10	1	0	40
2017	2	5	12	20	0	1	40
gesamt	54	144	206	431	25	8	868
%	6	17	24	50	3	1	100



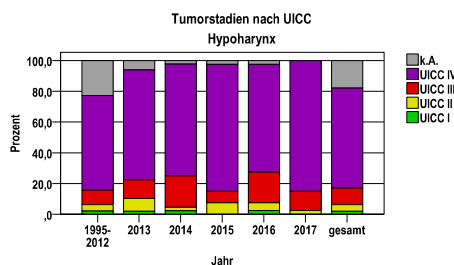
primärer Befall regionärer Lymphknoten (N)
Hypopharynx

Jahr	N0	N1	N2	N3	k.A.*1	k.A.*2	gesamt
1995-2012	103	78	345	85	40	4	655
2013	9	4	27	7	2	0	49
2014	4	6	26	4	3	1	44
2015	4	4	24	5	2	1	40
2016	8	6	23	2	1	0	40
2017	4	4	19	12	0	1	40
gesamt	132	102	464	115	48	7	868
%	15	12	53	13	6	1	100



primäre Metastasierung (c/pM)
Hypopharynx

Jahr	M0	M1	k.A.*1	k.A.*2	gesamt
1995-2012	511	71	67	6	655
2013	35	7	7	0	49
2014	41	1	1	1	44
2015	38	0	1	1	40
2016	36	4	0	0	40
2017	34	6	0	0	40
gesamt	695	89	76	8	868
%	80	10	9	1	100

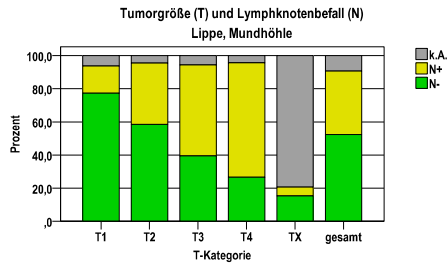


Tumorstadien nach UICC
Hypopharynx

Jahr	UICC I	UICC II	UICC III	UICC IV	k.A.	gesamt	UICC IV %
1995-2012	14	27	62	403	149	655	61,5
2013	1	4	6	35	3	49	71,4
2014	1	1	9	32	1	44	72,7
2015	0	3	3	33	1	40	82,5
2016	1	2	8	28	1	40	70,0
2017	0	1	5	34	0	40	85,0
gesamt	17	38	93	565	155	868	65,1
%	2	4	11	65	18	100	.

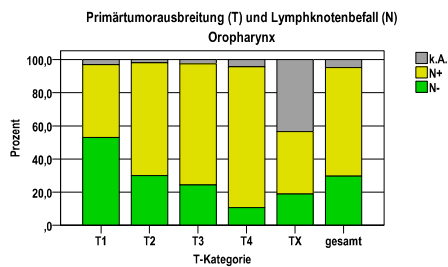
k.A.*1 = keine Angabe, Primärtumor jedoch histologisch gesichert
 k.A.*2 = keine Angabe, nur klinische Sicherung des Tumors

Primärtumorausbreitung (T) und Lymphknotenbefall (N)



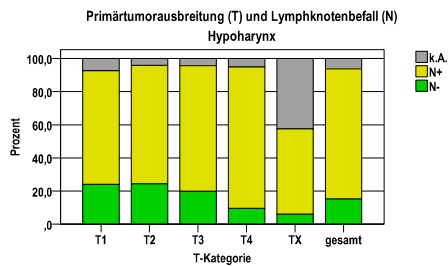
Primärtumorausbreitung (T) und Lymphknotenbefall (N)
Lippe, Mundhöhle

T-Kategorie	N-	N+	k.A.	gesamt	N+ %
T1	558	119	45	722	16,5
T2	392	248	30	670	37,0
T3	112	156	16	284	54,9
T4	142	368	23	533	69,0
TX	20	7	104	131	5,3
gesamt	1224	898	218	2340	38,4
%	52	38	9	100	.



Primärtumorausbreitung (T) und Lymphknotenbefall (N)
Oropharynx

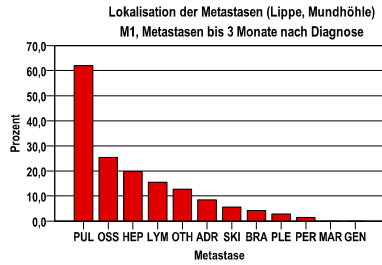
T-Kategorie	N-	N+	k.A.	gesamt	N+ %
T1	138	114	8	260	43,8
T2	108	245	7	360	68,1
T3	57	171	6	234	73,1
T4	25	198	10	233	85,0
TX	10	20	23	53	37,7
gesamt	338	748	54	1140	65,6
%	30	66	5	100	.



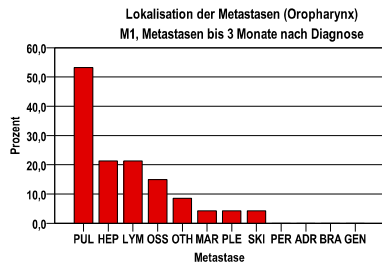
Primärtumorausbreitung (T) und Lymphknotenbefall (N)
Hypopharynx

T-Kategorie	N-	N+	k.A.	gesamt	N+ %
T1	13	37	4	54	68,5
T2	35	103	6	144	71,5
T3	41	156	9	206	75,7
T4	41	368	22	431	85,4
TX	2	17	14	33	51,5
gesamt	132	681	55	868	78,5
%	15	78	6	100	.

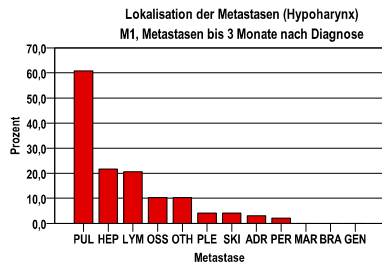
primäre Metastasen



Metastase	Anzahl	Prozent	Gesamt N
PUL	44	62,0	71
OSS	18	25,4	.
HEP	14	19,7	.
LYM	11	15,5	.
OTH	9	12,7	.
ADR	6	8,5	.
SKI	4	5,6	.
BRA	3	4,2	.
PLE	2	2,8	.
PER	1	1,4	.
MAR	0	,0	.
GEN	0	,0	.



Metastase	Anzahl	Prozent	Gesamt N
PUL	25	53,2	47
HEP	10	21,3	.
LYM	10	21,3	.
OSS	7	14,9	.
OTH	4	8,5	.
MAR	2	4,3	.
PLE	2	4,3	.
SKI	2	4,3	.
PER	0	,0	.
ADR	0	,0	.
BRA	0	,0	.
GEN	0	,0	.

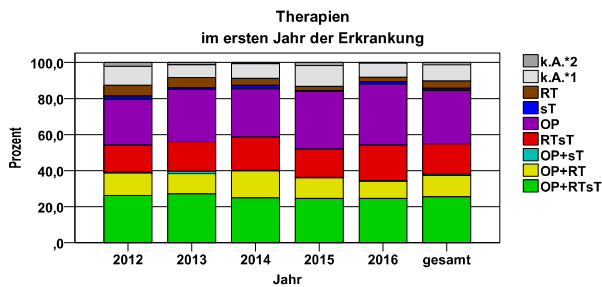


Metastase	Anzahl	Prozent	Gesamt N
PUL	59	60,8	97
HEP	21	21,6	.
LYM	20	20,6	.
OSS	10	10,3	.
OTH	10	10,3	.
PLE	4	4,1	.
SKI	4	4,1	.
ADR	3	3,1	.
PER	2	2,1	.
MAR	0	,0	.
BRA	0	,0	.
GEN	0	,0	.

Therapien im ersten Jahr nach Diagnosenstellung*

Jahr	OP+RTsT	OP+RT	OP+sT	RTsT	OP	sT	RT	k.A.*1	k.A.*2	gesamt	OP %
2012	72	34	2	41	70	5	16	29	6	275	25,5
2013	87	36	4	53	93	3	18	23	4	321	29,0
2014	76	46	2	56	82	6	12	25	2	307	26,7
2015	83	39	1	53	109	1	8	39	6	339	32,2
2016	72	28	1	58	100	4	7	23	1	294	34,0
gesamt	390	183	10	261	454	19	61	139	19	1536	29,6
%	25	12	1	17	30	1	4	9	1	100	.

sT = systemische Therapie
 RT = Strahlentherapie
 OP = Operation



k.A.*1 = keine tumorspezifische Therapie, jedoch histologisch gesichert
 k.A.*2 = keine tumorspezifische Therapie, nur klinische Sicherung des Tumors

Diagnosejahre
2012 bis 2016

Systemische Therapien im ersten Jahr nach Diagnosenstellung*

Beschreibung	Typ	Anzahl	%
Cisplatin	C	252	37,1
Cisplatin, Fluorouracil	C	195	28,7
Carboplatin, Fluorouracil	C	41	6,0
Cisplatin, Docetaxel, Fluorouracil	C	39	5,7
Cisplatin, Paclitaxel	C	34	5,0
Mitomycin	C	28	4,1
Fluorouracil, Mitomycin	C	21	3,1
Paclitaxel	C	11	1,6
Carboplatin	C	10	1,5
Medikament o. n. A.	C	10	1,5
Docetaxel	C	8	1,2
Carboplatin, Paclitaxel	C	7	1,0
Cetuximab	I	100	14,7
gesamt Anzahl der Fälle		680	.

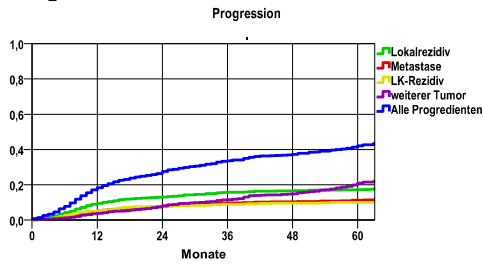
Protokolltyp:
 CM – Monochemoth.
 CP – Polychemoth.
 C – Chemotherapie o.n.A.
 IC – Immun-/Chemoth.
 H – Hormontherapie
 I – Immuntherapie
 IU – unspezif. Immunth.
 IS – spezif. Immunth.

gesamt = Anzahl der therapierten Fälle; Mehrfachnennungen von Therapien sind pro Fall möglich; Prozentzahl bezieht sich auf den Anteil an den systemisch therapierten Gesamtfällen

*Bei Eintritt eines Rezidivs werden weitere Therapien nicht ausgewiesen.

Diagnosejahre
 2008 bis 2013

Progression

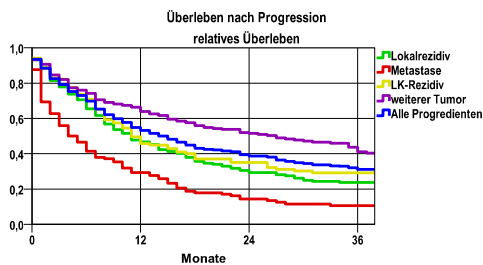


mediane ereignisfreie Zeit

- Lokalrezidiv >5,0 Jahre
- Metastase >5,0 Jahre
- LK-Rezidiv >5,0 Jahre
- weiterer Tumor >5,0 Jahre
- Alle Progredienten >5,0 Jahre

Progression setzt Vollremission voraus.

Überleben nach Progression



Ereignis	Monate	%	95%CI	N	zens.+† %	zens. %	E
Lokalrezidiv	12	9,4	7,7-11,1	1162	7,9	,3	105
	24	13,1	11,1-15,1		15,1	,6	143
	36	15,7	13,5-17,9		21,6	2,3	168
	48	16,7	14,4-19,0		30,5	7,1	176
	60	17,3	15,0-19,6		45,1	18,1	180
Metastase	12	5,3	4,0-6,7	1162	9,0	,3	59
	24	7,9	6,3-9,6		17,9	,6	85
	36	9,7	7,9-11,5		24,7	2,3	101
	48	10,4	8,5-12,3		33,8	7,3	107
	60	11,2	9,2-13,2		49,6	18,9	112
LK-Rezidiv	12	5,3	4,0-6,6	1162	10,4	,3	59
	24	7,9	6,3-9,5		18,9	,6	85
	36	9,0	7,3-10,8		26,3	2,3	95
	48	9,5	7,7-11,3		36,1	7,4	99
	60	10,0	8,1-11,9		51,4	18,5	102
weiterer Tumor	12	3,8	2,7-4,9	1162	10,7	,3	42
	24	8,1	6,4-9,8		20,1	,6	84
	36	11,6	9,6-13,6		27,0	2,2	115
	48	14,9	12,6-17,2		34,9	6,5	141
	60	20,9	18,1-23,8		47,9	16,7	179
Alle Progredienten	12	18,4	16,1-20,6	1162	5,4	,3	206
	24	27,6	24,9-30,2		8,6	,6	305
	36	33,6	30,8-36,4		12,0	2,2	367
	48	37,2	34,3-40,2		17,7	6,1	402
	60	42,2	39,1-45,3		28,9	15,4	440

N = Anzahl der Fälle mit Vollremission
 E = Anzahl der Ereignisse

Ereignis	beob. Überl.	rel. Überl.	95%-KI ±	N	zens. %
Lokalrezidiv	22,7	23,7	6,2	193	8,8
Metastase	10,2	10,7	5,6	121	5,8
LK-Rezidiv	27,7	29,2	8,7	104	3,8
weiterer Tumor	38,9	41,1	7,3	221	26,2
Alle Progredienten	29,6	31,2	4,3	492	14,8

medianes Überleben nach Progression

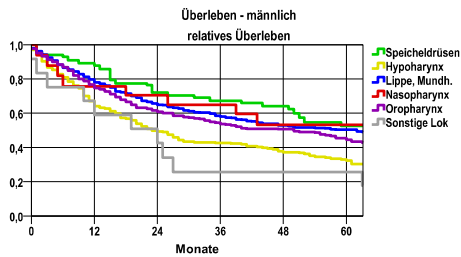
- Lokalrezidiv ,9 Jahre
- Metastase ,3 Jahre
- LK-Rezidiv ,9 Jahre
- weiterer Tumor 2,2 Jahre
- Alle Progredienten 1,2 Jahre

5-Jahres-Überleben nach Lokalisation

Diagnosejahr
2008 bis 2013

männlich

Lokalisation	beob. Überl.	rel. Überl.	95%-KI ±	N	zens. %
Speicheldrüsen	44,0	52,5	14,8	47	17,0
Hypoharynx	30,1	32,3	6,5	200	7,5
Lippe, Mundh.	45,9	50,3	4,8	436	16,1
Nasopharynx	50,0	53,3	.	16	6,3
Oropharynx	41,1	44,4	6,5	242	13,6
Sonstige Lok	25,0	25,6	.	12	,0



nur Ersterkrankungen

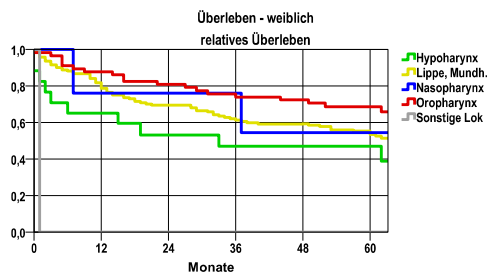
mediane Überlebenszeit

Speicheldrüsen	>5,0 Jahre
Hypoharynx	1,9 Jahre
Lippe, Mundh.	>5,0 Jahre
Nasopharynx	>5,0 Jahre
Oropharynx	4,1 Jahre
Sonstige Lok	1,6 Jahre

weiblich

Lokalisation	beob. Überl.	rel. Überl.	95%-KI ±	N	zens. %
Hypoharynx	45,8	47,0	.	17	17,6
Lippe, Mundh.	46,4	53,3	9,0	138	19,6
Nasopharynx	50,0	54,5	.	6	33,3
Oropharynx	65,5	68,5	13,0	54	29,6
Sonstige Lok	,0	,0	.	1	,0

nur Ersterkrankungen



mediane Überlebenszeit

Hypoharynx	2,4 Jahre
Lippe, Mundh.	>5,0 Jahre
Nasopharynx	>5,0 Jahre
Oropharynx	>5,0 Jahre
Sonstige Lok	,0 Jahre

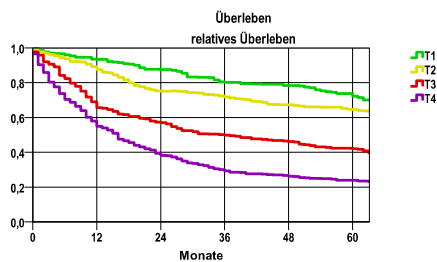
5-Jahres-Überleben nach T-Kategorie und UICC-Stadium

Diagnosejahre
2008 bis 2013

T-Kategorie

T-Kategorie	beob. Überl.	rel. Überl.	95%-KI ±	N	zens. %
T1	66,2	72,2	5,7	270	10,7
T2	58,7	64,6	4,6	438	7,8
T3	38,7	42,1	6,0	257	6,6
T4	22,2	24,0	4,2	386	3,6

nur Ersterkrankungen



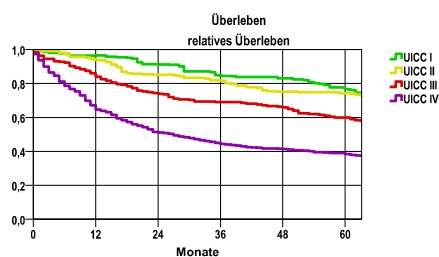
mediane Überlebenszeit:

- T1 >5,0 Jahre
- T2 >5,0 Jahre
- T3 2,9 Jahre
- T4 1,3 Jahre

UICC

UICC-Stadium	beob. Überl.	rel. Überl.	95%-KI ±	N	zens. %
UICC I	69,1	76,6	7,0	172	12,8
UICC II	65,7	74,2	6,9	184	7,1
UICC III	55,4	59,9	7,1	192	7,3
UICC IV	35,4	38,3	3,6	677	5,9

nur Ersterkrankungen



mediane Überlebenszeit:

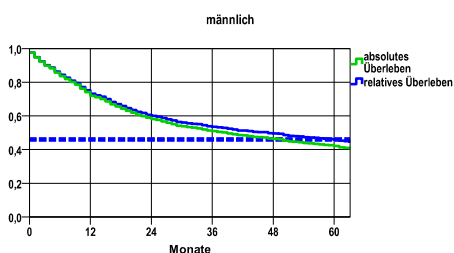
- UICC I >5,0 Jahre
- UICC II >5,0 Jahre
- UICC III >5,0 Jahre
- UICC IV 2,2 Jahre

5-Jahres-Gesamtüberleben männlich und weiblich

männlich

Jahr	beob. Überl.	rel. Überl.	95%-KI ±	N	zens. %
1	72,0	73,1	2,6	1123	,0
2	58,1	59,9	2,9	.	,0
3	50,9	53,5	2,9	.	,0
4	46,4	49,6	2,9	.	,0
5	42,1	45,9	2,9	.	5,7

nur Ersterkrankungen



mediane Überlebenszeit:

3,9 Jahre

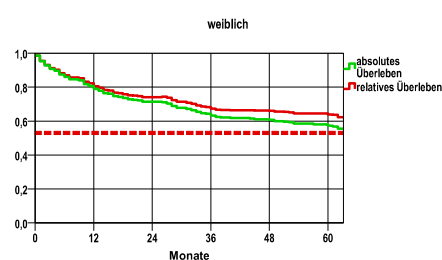
Vergleichswert - - - , 5-Jahres-Überleben (%)

RKI, BRD 2011-2012, niedrigster Wert, männlich 46,0

weiblich

Jahr	beob. Überl.	rel. Überl.	95%-KI ±	N	zens. %
1	78,9	80,5	4,8	280	,0
2	71,4	74,1	5,3	.	,0
3	63,2	67,3	5,6	.	,0
4	60,7	66,1	5,7	.	,0
5	57,2	63,9	5,8	.	11,1

nur Ersterkrankungen



mediane Überlebenszeit:

>5,0 Jahre

Vergleichswert - - - , 5-Jahres-Überleben (%)

RKI, BRD 2011-2012, niedrigster Wert, weiblich 53,0

verwendete Sterbetafel:
Sachsen 1995-2011