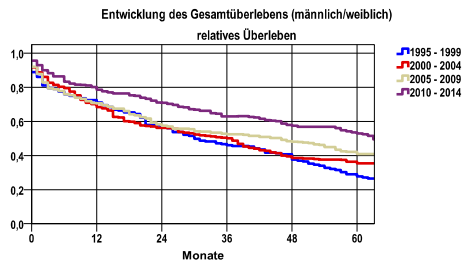


Entwicklung des Gesamtüberlebens* - Plasmozytom (C90)

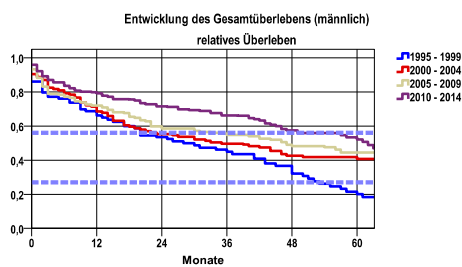


Zeitraum	beob. Überl.	rel. Überl.	95%-KI ±	N	zens. %
1995 - 1999	23,5	27,8	6,4	170	,0
2000 - 2004	30,0	35,4	6,1	216	1,4
2005 - 2009	34,4	40,9	5,9	250	1,6
2010 - 2014	45,0	52,9	6,5	250	25,6

mediane Überlebenszeit

1995 - 1999 2,5 Jahre
 2000 - 2004 3,0 Jahre
 2005 - 2009 3,7 Jahre
 2010 - 2014 >5,0 Jahre

nur Ersterkrankungen



Zeitraum	beob. Überl.	rel. Überl.	95%-KI ±	N	zens. %
1995 - 1999	16,7	20,0	8,6	72	,0
2000 - 2004	34,6	40,7	9,1	104	,0
2005 - 2009	37,6	44,5	8,2	133	1,5
2010 - 2014	42,8	52,2	9,1	123	22,8

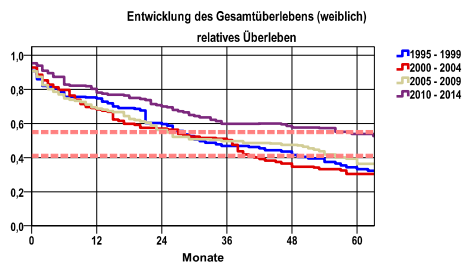
mediane Überlebenszeit

1995 - 1999 2,3 Jahre
 2000 - 2004 2,8 Jahre
 2005 - 2009 3,9 Jahre
 2010 - 2014 >5,0 Jahre

nur Ersterkrankungen

Vergleichswert - - - - , 5-Jahres-Überleben (%)

RKI, BRD 2011-2012, niedrigster Wert, männlich 27,0
 RKI, BRD 2011-2012, höchster Wert, männlich 56,0
 RKI, BRD 2011-2012, mittlerer Wert, männlich 48,0



Zeitraum	beob. Überl.	rel. Überl.	95%-KI ±	N	zens. %
1995 - 1999	28,6	33,2	8,9	98	,0
2000 - 2004	25,8	30,3	8,1	112	2,7
2005 - 2009	30,7	36,4	8,4	117	1,7
2010 - 2014	47,6	53,9	9,1	127	28,3

mediane Überlebenszeit

1995 - 1999 2,6 Jahre
 2000 - 2004 3,0 Jahre
 2005 - 2009 2,8 Jahre
 2010 - 2014 >5,0 Jahre

nur Ersterkrankungen

Vergleichswert - - - - , 5-Jahres-Überleben (%)

RKI, BRD 2011-2012, niedrigster Wert, weiblich 41,0
 RKI, BRD 2011-2012, höchster Wert, weiblich 55,0
 RKI, BRD 2011-2012, mittlerer Wert, weiblich 45,0

*Das Hauptziel der Diagnostik und Therapie von Tumorerkrankungen ist die Verhinderung des tumorbedingten Sterbens (relatives Überleben). Die Auswertungen sollen die Entwicklung (Trend) in den letzten Jahren demonstrieren. Die Ergebnisse sind immer ein Ausdruck des Dokumentationsstandes. Mit weiterem Fortschreiben der dokumentierten Daten werden die Ergebnisse entsprechend neu berechnet und somit der Aktualität angepasst. Frühere Diagnostik durch Vorsorgeuntersuchungen können ebenfalls einen positiven Einfluss auf das Gesamtüberleben haben.