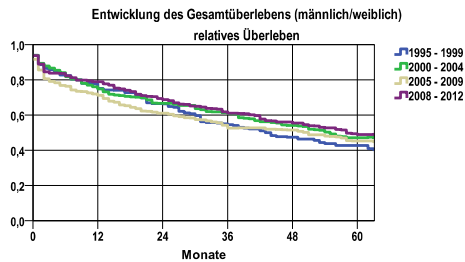


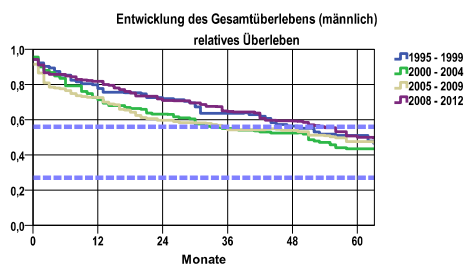
Entwicklung des Gesamtüberlebens* - Plasmozytom (C90)



Zeitraum	beob. Überl.	rel. Überl.	95%-KI ±	N	zens. %
1995 - 1999	36,7	42,8	7,0	180	,0
2000 - 2004	40,3	47,1	5,8	278	,0
2005 - 2009	37,5	45,3	5,5	301	,0
2008 - 2012	40,8	49,0	5,5	320	14,4

mediane Überlebenszeit
 1995 - 1999 3,6 Jahre
 2000 - 2004 4,5 Jahre
 2005 - 2009 4,2 Jahre
 2008 - 2012 4,8 Jahre

nur Ersterkrankungen

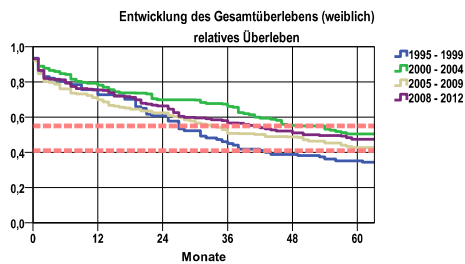


Zeitraum	beob. Überl.	rel. Überl.	95%-KI ±	N	zens. %
1995 - 1999	43,2	51,0	10,3	88	,0
2000 - 2004	37,2	43,5	8,1	137	,0
2005 - 2009	39,2	47,6	7,7	153	,0
2008 - 2012	41,4	50,0	7,6	174	16,1

mediane Überlebenszeit
 1995 - 1999 >5,0 Jahre
 2000 - 2004 4,2 Jahre
 2005 - 2009 4,6 Jahre
 2008 - 2012 5,0 Jahre

nur Ersterkrankungen

Vergleichswert - - - - , 5-Jahres-Überleben (%)
 RKI, BRD 2011-2012, niedrigster Wert, männlich 27,0
 RKI, BRD 2011-2012, höchster Wert, männlich 56,0
 RKI, BRD 2011-2012, mittlerer Wert, männlich 48,0



Zeitraum	beob. Überl.	rel. Überl.	95%-KI ±	N	zens. %
1995 - 1999	30,4	35,1	9,4	92	,0
2000 - 2004	43,3	50,5	8,2	141	,0
2005 - 2009	35,8	42,7	7,7	148	,0
2008 - 2012	39,9	47,4	8,0	146	12,3

mediane Überlebenszeit
 1995 - 1999 2,5 Jahre
 2000 - 2004 >5,0 Jahre
 2005 - 2009 3,4 Jahre
 2008 - 2012 4,2 Jahre

nur Ersterkrankungen

Vergleichswert - - - - , 5-Jahres-Überleben (%)
 RKI, BRD 2011-2012, niedrigster Wert, weiblich 41,0
 RKI, BRD 2011-2012, höchster Wert, weiblich 55,0
 RKI, BRD 2011-2012, mittlerer Wert, weiblich 45,0

*Das Hauptziel der Diagnostik und Therapie von Tumorerkrankungen ist die Verhinderung des tumorbedingten Sterbens (relatives Überleben). Die Auswertungen sollen die Entwicklung (Trend) in den letzten Jahren demonstrieren. Die Ergebnisse sind immer ein Ausdruck des Dokumentationsstandes. Mit weiterem Fortschreiben der dokumentierten Daten werden die Ergebnisse entsprechend neu berechnet und somit der Aktualität angepasst. Frühere Diagnostik durch Vorsorgeuntersuchungen können ebenfalls einen positiven Einfluss auf das Gesamtüberleben haben.