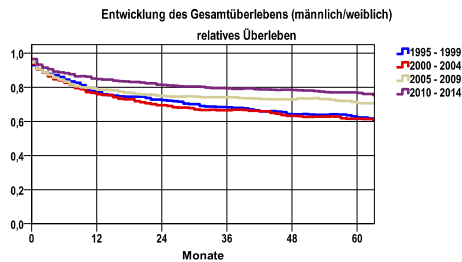


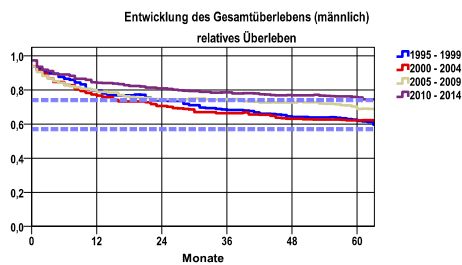
Entwicklung des Gesamtüberlebens* - Non-Hodgkin-Lymphome (C82 - C85)



Zeitraum	beob. Überl.	rel. Überl.	95%-KI ±	N	zens. %
1995 - 1999	54,0	62,3	4,5	469	4,5
2000 - 2004	54,0	61,6	4,3	522	4,2
2005 - 2009	60,5	70,7	3,7	673	8,0
2010 - 2014	65,4	76,6	3,5	728	25,4

mediane Überlebenszeit
 1995 - 1999 >5,0 Jahre
 2000 - 2004 >5,0 Jahre
 2005 - 2009 >5,0 Jahre
 2010 - 2014 >5,0 Jahre

nur Ersterkrankungen

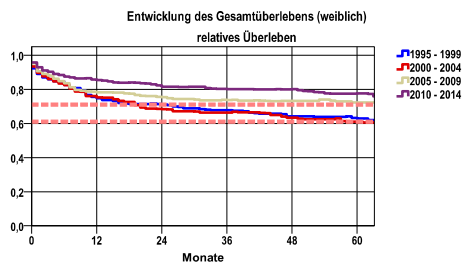


Zeitraum	beob. Überl.	rel. Überl.	95%-KI ±	N	zens. %
1995 - 1999	53,0	61,7	6,4	237	4,2
2000 - 2004	53,8	62,1	6,2	247	4,0
2005 - 2009	58,7	68,9	5,3	338	6,8
2010 - 2014	64,0	75,6	5,0	372	26,9

mediane Überlebenszeit
 1995 - 1999 >5,0 Jahre
 2000 - 2004 >5,0 Jahre
 2005 - 2009 >5,0 Jahre
 2010 - 2014 >5,0 Jahre

nur Ersterkrankungen

Vergleichswert - - - - , 5-Jahres-Überleben (%)
 RKI, BRD 2009-2010, niedrigster Wert, männlich 57,0
 RKI, BRD 2009-2010, höchster Wert, männlich 74,0
 RKI, BRD 2009-2010, mittlerer Wert, männlich 67,0



Zeitraum	beob. Überl.	rel. Überl.	95%-KI ±	N	zens. %
1995 - 1999	55,1	62,8	6,4	232	4,7
2000 - 2004	54,2	61,1	5,9	275	4,4
2005 - 2009	62,3	72,3	5,2	335	9,3
2010 - 2014	66,8	77,6	5,0	356	23,9

mediane Überlebenszeit
 1995 - 1999 >5,0 Jahre
 2000 - 2004 >5,0 Jahre
 2005 - 2009 >5,0 Jahre
 2010 - 2014 >5,0 Jahre

nur Ersterkrankungen

Vergleichswert - - - - , 5-Jahres-Überleben (%)
 RKI, BRD 2009-2010, niedrigster Wert, weiblich 61,0
 RKI, BRD 2009-2010, höchster Wert, weiblich 71,0
 RKI, BRD 2009-2010, mittlerer Wert, weiblich 67,0

*Das Hauptziel der Diagnostik und Therapie von Tumorerkrankungen ist die Verhinderung des tumorbedingten Sterbens (relatives Überleben). Die Auswertungen sollen die Entwicklung (Trend) in den letzten Jahren demonstrieren. Die Ergebnisse sind immer ein Ausdruck des Dokumentationsstandes. Mit weiterem Fortschreiben der dokumentierten Daten werden die Ergebnisse entsprechend neu berechnet und somit der Aktualität angepasst. Frühere Diagnostik durch Vorsorgeuntersuchungen können ebenfalls einen positiven Einfluss auf das Gesamtüberleben haben.

verwendete Sterbetafel:
 Sachsen 1995-2016