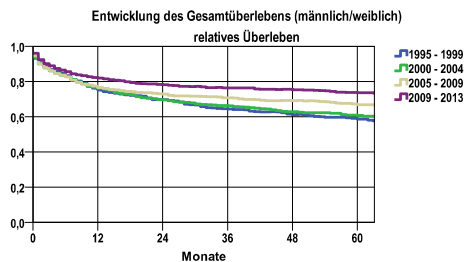


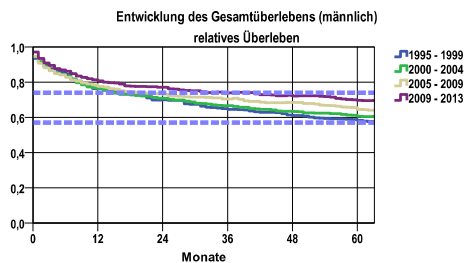
Entwicklung des Gesamtüberlebens\* - Non-Hodgkin-Lymphome (C82 - C85)



Zeitraum	beob. Überl.	rel. Überl.	95%-KI ±	N	zens. %
1995 - 1999	50,6	58,7	3,5	781	,0
2000 - 2004	52,8	60,7	3,1	975	,0
2005 - 2009	57,2	66,8	2,8	1188	,0
2009 - 2013	62,6	73,6	2,8	1233	19,9

mediane Überlebenszeit  
 1995 - 1999 >5,0 Jahre  
 2000 - 2004 >5,0 Jahre  
 2005 - 2009 >5,0 Jahre  
 2009 - 2013 >5,0 Jahre

nur Ersterkrankungen

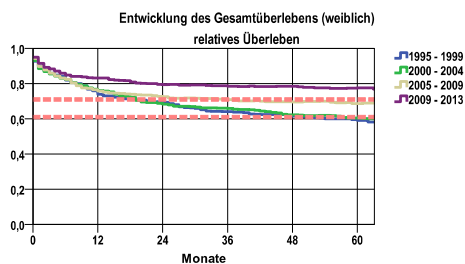


Zeitraum	beob. Überl.	rel. Überl.	95%-KI ±	N	zens. %
1995 - 1999	49,5	58,3	4,9	398	,0
2000 - 2004	52,2	60,7	4,5	464	,0
2005 - 2009	54,6	64,5	4,1	560	,0
2009 - 2013	58,9	69,6	4,0	615	19,3

mediane Überlebenszeit  
 1995 - 1999 >5,0 Jahre  
 2000 - 2004 >5,0 Jahre  
 2005 - 2009 >5,0 Jahre  
 2009 - 2013 >5,0 Jahre

nur Ersterkrankungen

Vergleichswert - - - , 5-Jahres-Überleben (%)  
 RKI, BRD 2009-2010, niedrigster Wert, männlich 57,0  
 RKI, BRD 2009-2010, höchster Wert, männlich 74,0  
 RKI, BRD 2009-2010, mittlerer Wert, männlich 67,0



Zeitraum	beob. Überl.	rel. Überl.	95%-KI ±	N	zens. %
1995 - 1999	51,7	59,0	5,0	383	,0
2000 - 2004	53,4	60,5	4,3	511	,0
2005 - 2009	59,6	68,6	3,8	628	,0
2009 - 2013	66,3	77,5	3,8	618	20,4

mediane Überlebenszeit  
 1995 - 1999 >5,0 Jahre  
 2000 - 2004 >5,0 Jahre  
 2005 - 2009 >5,0 Jahre  
 2009 - 2013 >5,0 Jahre

nur Ersterkrankungen

Vergleichswert - - - , 5-Jahres-Überleben (%)  
 RKI, BRD 2009-2010, niedrigster Wert, weiblich 61,0  
 RKI, BRD 2009-2010, höchster Wert, weiblich 71,0  
 RKI, BRD 2009-2010, mittlerer Wert, weiblich 67,0

\*Das Hauptziel der Diagnostik und Therapie von Tumorerkrankungen ist die Verhinderung des tumorbedingten Sterbens (relatives Überleben). Die Auswertungen sollen die Entwicklung (Trend) in den letzten Jahren demonstrieren. Die Ergebnisse sind immer ein Ausdruck des Dokumentationsstandes. Mit weiterem Fortschreiben der dokumentierten Daten werden die Ergebnisse entsprechend neu berechnet und somit der Aktualität angepasst. Frühere Diagnostik durch Vorsorgeuntersuchungen können ebenfalls einen positiven Einfluss auf das Gesamtüberleben haben.

verwendete Sterbetafel:  
 Sachsen 1995-2011