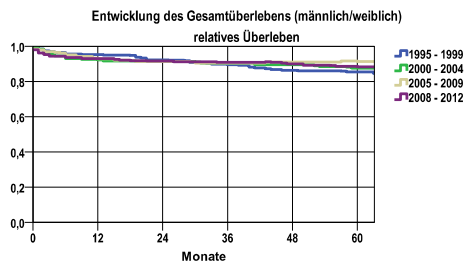


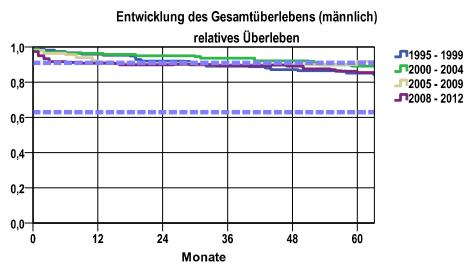
Entwicklung des Gesamtüberlebens* - Morbus-Hodgkin (C81)



Zeitraum	beob. Überl.	rel. Überl.	95%-KI ±	N	zens. %
1995 - 1999	81,6	85,5	5,6	185	,0
2000 - 2004	84,1	87,6	5,4	176	,0
2005 - 2009	86,6	91,3	4,9	187	,0
2008 - 2012	82,7	88,2	5,3	203	23,6

mediane Überlebenszeit
 1995 - 1999 >5,0 Jahre
 2000 - 2004 >5,0 Jahre
 2005 - 2009 >5,0 Jahre
 2008 - 2012 >5,0 Jahre

nur Ersterkrankungen



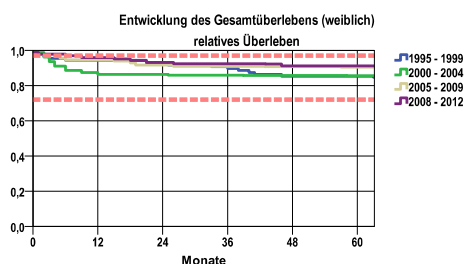
Zeitraum	beob. Überl.	rel. Überl.	95%-KI ±	N	zens. %
1995 - 1999	80,2	85,2	7,8	101	,0
2000 - 2004	86,0	89,1	6,8	100	,0
2005 - 2009	86,3	91,8	6,7	102	,0
2008 - 2012	78,5	85,4	7,7	115	18,3

mediane Überlebenszeit
 1995 - 1999 >5,0 Jahre
 2000 - 2004 >5,0 Jahre
 2005 - 2009 >5,0 Jahre
 2008 - 2012 >5,0 Jahre

nur Ersterkrankungen

Vergleichswert - - - , 5-Jahres-Überleben (%)

RKI, BRD 2011-2012, niedrigster Wert, männlich 63,0
 RKI, BRD 2011-2012, höchster Wert, männlich 91,0
 RKI, BRD 2011-2012, mittlerer Wert, männlich 84,0



Zeitraum	beob. Überl.	rel. Überl.	95%-KI ±	N	zens. %
1995 - 1999	83,3	85,3	.	84	,0
2000 - 2004	81,6	85,6	8,7	76	,0
2005 - 2009	87,1	90,4	7,1	85	,0
2008 - 2012	88,6	91,2	.	88	30,7

mediane Überlebenszeit
 1995 - 1999 >5,0 Jahre
 2000 - 2004 >5,0 Jahre
 2005 - 2009 >5,0 Jahre
 2008 - 2012 >5,0 Jahre

nur Ersterkrankungen

Vergleichswert - - - , 5-Jahres-Überleben (%)

RKI, BRD 2011-2012, niedrigster Wert, weiblich 72,0
 RKI, BRD 2011-2012, höchster Wert, weiblich 97,0
 RKI, BRD 2011-2012, mittlerer Wert, weiblich 86,0

*Das Hauptziel der Diagnostik und Therapie von Tumorerkrankungen ist die Verhinderung des tumorbedingten Sterbens (relatives Überleben). Die Auswertungen sollen die Entwicklung (Trend) in den letzten Jahren demonstrieren. Die Ergebnisse sind immer ein Ausdruck des Dokumentationsstandes. Mit weiterem Fortschreiben der dokumentierten Daten werden die Ergebnisse entsprechend neu berechnet und somit der Aktualität angepasst. Frühere Diagnostik durch Vorsorgeuntersuchungen können ebenfalls einen positiven Einfluss auf das Gesamtüberleben haben.

verwendete Sterbetafel:
Sachsen 1995-2011