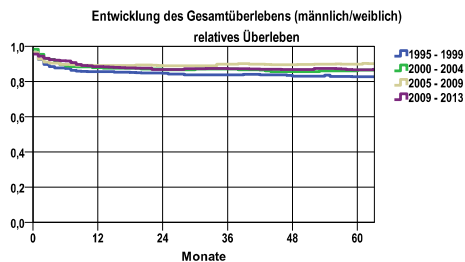


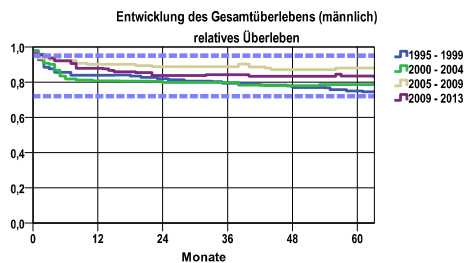
Entwicklung des Gesamtüberlebens* - Schilddrüsenkarzinom (C73)



Zeitraum	beob. Überl.	rel. Überl.	95%-KI ±	N	zens. %
1995 - 1999	75,8	82,7	4,4	359	,0
2000 - 2004	80,1	86,5	4,1	361	,0
2005 - 2009	83,2	89,8	3,7	394	,0
2009 - 2013	80,0	86,6	4,1	369	13,6

mediane Überlebenszeit
 1995 - 1999 >5,0 Jahre
 2000 - 2004 >5,0 Jahre
 2005 - 2009 >5,0 Jahre
 2009 - 2013 >5,0 Jahre

nur Ersterkrankungen



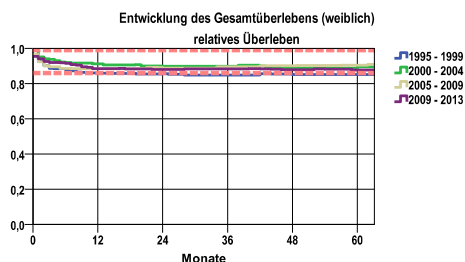
Zeitraum	beob. Überl.	rel. Überl.	95%-KI ±	N	zens. %
1995 - 1999	66,7	75,1	9,6	93	,0
2000 - 2004	71,6	78,7	8,2	116	,0
2005 - 2009	80,4	88,0	7,5	107	,0
2009 - 2013	76,2	83,5	8,2	106	12,3

mediane Überlebenszeit
 1995 - 1999 >5,0 Jahre
 2000 - 2004 >5,0 Jahre
 2005 - 2009 >5,0 Jahre
 2009 - 2013 >5,0 Jahre

nur Ersterkrankungen

Vergleichswert - - - , 5-Jahres-Überleben (%)

RKI, BRD 2011-2012, niedrigster Wert, männlich 72,0
 RKI, BRD 2011-2012, höchster Wert, männlich 95,0
 RKI, BRD 2011-2012, mittlerer Wert, männlich 85,0



Zeitraum	beob. Überl.	rel. Überl.	95%-KI ±	N	zens. %
1995 - 1999	78,9	85,2	4,9	266	,0
2000 - 2004	84,1	89,6	4,6	245	,0
2005 - 2009	84,3	90,4	4,2	287	,0
2009 - 2013	81,6	87,7	4,7	263	14,1

mediane Überlebenszeit
 1995 - 1999 >5,0 Jahre
 2000 - 2004 >5,0 Jahre
 2005 - 2009 >5,0 Jahre
 2009 - 2013 >5,0 Jahre

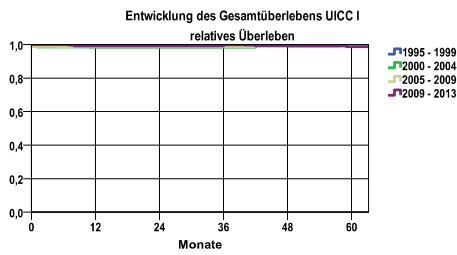
nur Ersterkrankungen

Vergleichswert - - - , 5-Jahres-Überleben (%)

RKI, BRD 2011-2012, niedrigster Wert, weiblich 86,0
 RKI, BRD 2011-2012, höchster Wert, weiblich 99,0
 RKI, BRD 2011-2012, mittlerer Wert, weiblich 94,0

*Das Hauptziel der Diagnostik und Therapie von Tumorerkrankungen ist die Verhinderung des tumorbedingten Sterbens (relatives Überleben). Die Auswertungen sollen die Entwicklung (Trend) in den letzten Jahren demonstrieren. Die Ergebnisse sind immer ein Ausdruck des Dokumentationsstandes. Mit weiterem Fortschreiben der dokumentierten Daten werden die Ergebnisse entsprechend neu berechnet und somit der Aktualität angepasst. Frühere Diagnostik durch Vorsorgeuntersuchungen können ebenfalls einen positiven Einfluss auf das Gesamtüberleben haben.

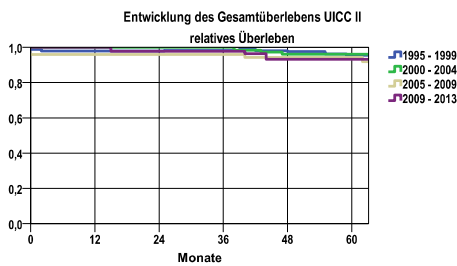
Entwicklung des Gesamtüberlebens* - Schilddrüsenkarzinom (C73)



Zeitraum	beob. Überl.	rel. Überl.	95%-KI ±	N	zens. %
1995 - 1999	97,2	99,2	.	108	,0
2000 - 2004	96,5	99,5	3,1	141	,0
2005 - 2009	97,4	100,0	2,2	194	,0
2009 - 2013	96,0	98,8	2,9	183	17,5

mediane Überlebenszeit
 1995 - 1999 >5,0 Jahre
 2000 - 2004 >5,0 Jahre
 2005 - 2009 >5,0 Jahre
 2009 - 2013 >5,0 Jahre

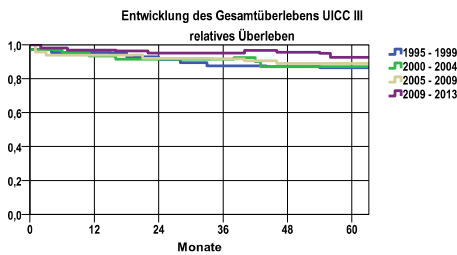
nur Ersterkrankungen



Zeitraum	beob. Überl.	rel. Überl.	95%-KI ±	N	zens. %
1995 - 1999	88,4	95,5	6,8	86	,0
2000 - 2004	92,6	96,1	.	68	,0
2005 - 2009	92,0	94,3	.	25	,0
2009 - 2013	89,7	93,2	.	29	10,3

mediane Überlebenszeit
 1995 - 1999 >5,0 Jahre
 2000 - 2004 >5,0 Jahre
 2005 - 2009 >5,0 Jahre
 2009 - 2013 >5,0 Jahre

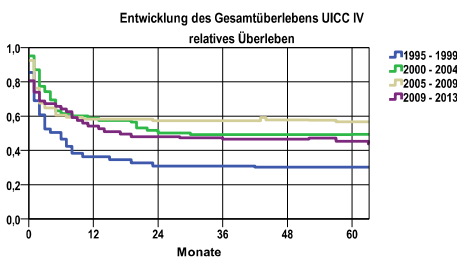
nur Ersterkrankungen



Zeitraum	beob. Überl.	rel. Überl.	95%-KI ±	N	zens. %
1995 - 1999	75,7	86,5	13,8	37	,0
2000 - 2004	80,0	87,1	.	35	,0
2005 - 2009	82,6	89,0	.	46	,0
2009 - 2013	81,8	92,5	11,5	45	15,6

mediane Überlebenszeit
 1995 - 1999 >5,0 Jahre
 2000 - 2004 >5,0 Jahre
 2005 - 2009 >5,0 Jahre
 2009 - 2013 >5,0 Jahre

nur Ersterkrankungen



Zeitraum	beob. Überl.	rel. Überl.	95%-KI ±	N	zens. %
1995 - 1999	27,1	30,2	.	48	,0
2000 - 2004	42,6	49,4	12,4	61	,0
2005 - 2009	47,8	56,7	12,0	67	,0
2009 - 2013	38,2	45,3	12,7	57	8,8

mediane Überlebenszeit
 1995 - 1999 ,4 Jahre
 2000 - 2004 2,1 Jahre
 2005 - 2009 >5,0 Jahre
 2009 - 2013 1,3 Jahre

nur Ersterkrankungen

verwendete Sterbefafel:
Sachsen 1995-2011