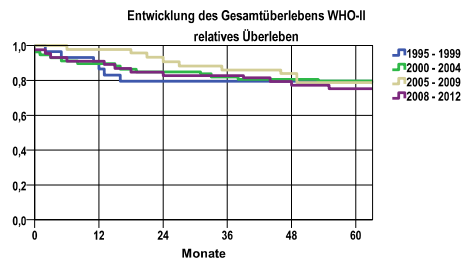


Entwicklung des Gesamtüberlebens* - C70-72

<p>Entwicklung des Gesamtüberlebens (männlich/weiblich) relatives Überleben</p> <p>nur Ersterkrankungen</p>	<table border="1"> <thead> <tr> <th>Zeitraum</th> <th>beob. Überl.</th> <th>rel. Überl.</th> <th>95%-KI ±</th> <th>N</th> <th>zens. %</th> </tr> </thead> <tbody> <tr> <td>1995 - 1999</td> <td>23,9</td> <td>25,9</td> <td>5,6</td> <td>222</td> <td>,0</td> </tr> <tr> <td>2000 - 2004</td> <td>24,2</td> <td>26,6</td> <td>4,8</td> <td>306</td> <td>,0</td> </tr> <tr> <td>2005 - 2009</td> <td>22,4</td> <td>24,8</td> <td>4,8</td> <td>294</td> <td>,0</td> </tr> <tr> <td>2008 - 2012</td> <td>23,6</td> <td>27,0</td> <td>4,8</td> <td>299</td> <td>3,3</td> </tr> </tbody> </table> <p>medianes Überleben 1995 - 1999 1,0 Jahre 2000 - 2004 ,9 Jahre 2005 - 2009 1,0 Jahre 2008 - 2012 ,9 Jahre</p>	Zeitraum	beob. Überl.	rel. Überl.	95%-KI ±	N	zens. %	1995 - 1999	23,9	25,9	5,6	222	,0	2000 - 2004	24,2	26,6	4,8	306	,0	2005 - 2009	22,4	24,8	4,8	294	,0	2008 - 2012	23,6	27,0	4,8	299	3,3
Zeitraum	beob. Überl.	rel. Überl.	95%-KI ±	N	zens. %																										
1995 - 1999	23,9	25,9	5,6	222	,0																										
2000 - 2004	24,2	26,6	4,8	306	,0																										
2005 - 2009	22,4	24,8	4,8	294	,0																										
2008 - 2012	23,6	27,0	4,8	299	3,3																										
<p>Entwicklung des Gesamtüberlebens (männlich) relatives Überleben</p> <p>nur Ersterkrankungen</p>	<table border="1"> <thead> <tr> <th>Zeitraum</th> <th>beob. Überl.</th> <th>rel. Überl.</th> <th>95%-KI ±</th> <th>N</th> <th>zens. %</th> </tr> </thead> <tbody> <tr> <td>1995 - 1999</td> <td>22,0</td> <td>23,7</td> <td>.</td> <td>118</td> <td>,0</td> </tr> <tr> <td>2000 - 2004</td> <td>28,0</td> <td>31,2</td> <td>7,0</td> <td>157</td> <td>,0</td> </tr> <tr> <td>2005 - 2009</td> <td>24,8</td> <td>27,4</td> <td>6,8</td> <td>153</td> <td>,0</td> </tr> <tr> <td>2008 - 2012</td> <td>18,5</td> <td>20,4</td> <td>.</td> <td>157</td> <td>2,5</td> </tr> </tbody> </table> <p>medianes Überleben 1995 - 1999 1,0 Jahre 2000 - 2004 1,2 Jahre 2005 - 2009 1,1 Jahre 2008 - 2012 ,7 Jahre</p> <p>Vergleichswerte - - - - , 5-Jahres-Überleben (%) RKI, BRD 2011-2012, niedrigster Wert, männlich 14,0 RKI, BRD 2011-2012, höchster Wert, männlich 27,0 RKI, BRD 2011-2012, mittlerer Wert, männlich 21,0</p>	Zeitraum	beob. Überl.	rel. Überl.	95%-KI ±	N	zens. %	1995 - 1999	22,0	23,7	.	118	,0	2000 - 2004	28,0	31,2	7,0	157	,0	2005 - 2009	24,8	27,4	6,8	153	,0	2008 - 2012	18,5	20,4	.	157	2,5
Zeitraum	beob. Überl.	rel. Überl.	95%-KI ±	N	zens. %																										
1995 - 1999	22,0	23,7	.	118	,0																										
2000 - 2004	28,0	31,2	7,0	157	,0																										
2005 - 2009	24,8	27,4	6,8	153	,0																										
2008 - 2012	18,5	20,4	.	157	2,5																										
<p>Entwicklung des Gesamtüberlebens (weiblich) relatives Überleben</p> <p>nur Ersterkrankungen</p>	<table border="1"> <thead> <tr> <th>Zeitraum</th> <th>beob. Überl.</th> <th>rel. Überl.</th> <th>95%-KI ±</th> <th>N</th> <th>zens. %</th> </tr> </thead> <tbody> <tr> <td>1995 - 1999</td> <td>26,0</td> <td>27,9</td> <td>8,4</td> <td>104</td> <td>,0</td> </tr> <tr> <td>2000 - 2004</td> <td>20,1</td> <td>21,8</td> <td>6,4</td> <td>149</td> <td>,0</td> </tr> <tr> <td>2005 - 2009</td> <td>19,9</td> <td>22,0</td> <td>6,6</td> <td>141</td> <td>,0</td> </tr> <tr> <td>2008 - 2012</td> <td>29,4</td> <td>33,7</td> <td>7,5</td> <td>142</td> <td>4,2</td> </tr> </tbody> </table> <p>medianes Überleben 1995 - 1999 ,9 Jahre 2000 - 2004 ,6 Jahre 2005 - 2009 ,9 Jahre 2008 - 2012 1,1 Jahre</p> <p>Vergleichswert - - - - , 5-Jahres-Überleben (%) RKI, BRD 2011-2012, niedrigster Wert, weiblich 17,0 RKI, BRD 2011-2012, höchster Wert, weiblich 28,0 RKI, BRD 2011-2012, mittlerer Wert, weiblich 22,0</p>	Zeitraum	beob. Überl.	rel. Überl.	95%-KI ±	N	zens. %	1995 - 1999	26,0	27,9	8,4	104	,0	2000 - 2004	20,1	21,8	6,4	149	,0	2005 - 2009	19,9	22,0	6,6	141	,0	2008 - 2012	29,4	33,7	7,5	142	4,2
Zeitraum	beob. Überl.	rel. Überl.	95%-KI ±	N	zens. %																										
1995 - 1999	26,0	27,9	8,4	104	,0																										
2000 - 2004	20,1	21,8	6,4	149	,0																										
2005 - 2009	19,9	22,0	6,6	141	,0																										
2008 - 2012	29,4	33,7	7,5	142	4,2																										

*Das Hauptziel der Diagnostik und Therapie von Tumorerkrankungen ist die Verhinderung des tumorbedingten Sterbens (relatives Überleben). Die Auswertungen sollen die Entwicklung (Trend) in den letzten Jahren demonstrieren. Die Ergebnisse sind immer ein Ausdruck des Dokumentationsstandes. Mit weiterem Fortschreiben der dokumentierten Daten werden die Ergebnisse entsprechend neu berechnet und somit der Aktualität angepasst. Frühere Diagnostik durch Vorsorgeuntersuchungen können ebenfalls einen positiven Einfluss auf das Gesamtüberleben haben.

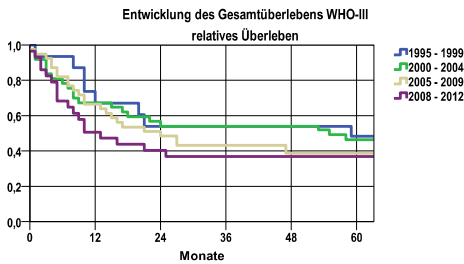
Entwicklung des Gesamtüberlebens* - C70-72



Zeitraum	beob. Überl.	rel. Überl.	95%-KI ±	N	zens. %
1995 - 1999	78,6	79,5	.	28	,0
2000 - 2004	76,4	79,7	11,2	55	,0
2005 - 2009	76,3	78,7	13,5	38	,0
2008 - 2012	71,3	75,2	13,7	42	4,8

medianes Überleben
 1995 - 1999 >5,0 Jahre
 2000 - 2004 >5,0 Jahre
 2005 - 2009 >5,0 Jahre
 2008 - 2012 >5,0 Jahre

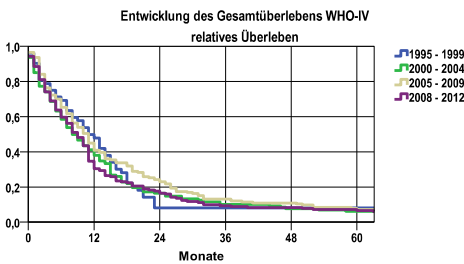
nur Ersterkrankungen



Zeitraum	beob. Überl.	rel. Überl.	95%-KI ±	N	zens. %
1995 - 1999	46,7	48,4	25,2	15	,0
2000 - 2004	44,4	46,4	16,2	36	,0
2005 - 2009	36,8	38,7	.	38	,0
2008 - 2012	35,7	36,9	.	28	7,1

medianes Überleben
 1995 - 1999 4,6 Jahre
 2000 - 2004 4,5 Jahre
 2005 - 2009 1,8 Jahre
 2008 - 2012 1,0 Jahre

nur Ersterkrankungen



Zeitraum	beob. Überl.	rel. Überl.	95%-KI ±	N	zens. %
1995 - 1999	7,8	8,1	.	51	,0
2000 - 2004	5,6	6,1	4,0	126	,0
2005 - 2009	6,6	7,2	3,8	167	,0
2008 - 2012	5,8	6,6	3,5	171	,0

medianes Überleben
 1995 - 1999 ,9 Jahre
 2000 - 2004 ,7 Jahre
 2005 - 2009 ,8 Jahre
 2008 - 2012 ,7 Jahre

nur Ersterkrankungen