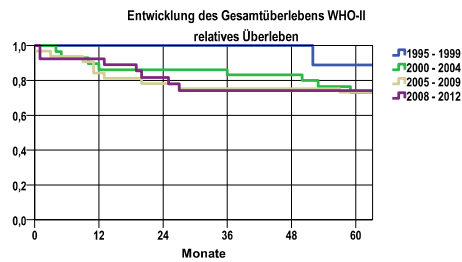


Entwicklung des Gesamtüberlebens* - C70-72

<p>Entwicklung des Gesamtüberlebens (männlich/weiblich) relatives Überleben</p> <p>nur Ersterkrankungen</p>	<table border="1"> <thead> <tr> <th>Zeitraum</th> <th>beob. Überl.</th> <th>rel. Überl.</th> <th>95%-KI ±</th> <th>N</th> <th>zens. %</th> </tr> </thead> <tbody> <tr> <td>1995 - 1999</td> <td>19,5</td> <td>21,2</td> <td>5,0</td> <td>241</td> <td>,0</td> </tr> <tr> <td>2000 - 2004</td> <td>18,4</td> <td>20,0</td> <td>4,3</td> <td>309</td> <td>,0</td> </tr> <tr> <td>2005 - 2009</td> <td>17,9</td> <td>20,0</td> <td>4,1</td> <td>329</td> <td>,0</td> </tr> <tr> <td>2008 - 2012</td> <td>18,3</td> <td>20,4</td> <td>4,1</td> <td>338</td> <td>3,8</td> </tr> </tbody> </table> <p>medianes Überleben 1995 - 1999 ,9 Jahre 2000 - 2004 ,8 Jahre 2005 - 2009 ,7 Jahre 2008 - 2012 ,8 Jahre</p>	Zeitraum	beob. Überl.	rel. Überl.	95%-KI ±	N	zens. %	1995 - 1999	19,5	21,2	5,0	241	,0	2000 - 2004	18,4	20,0	4,3	309	,0	2005 - 2009	17,9	20,0	4,1	329	,0	2008 - 2012	18,3	20,4	4,1	338	3,8
Zeitraum	beob. Überl.	rel. Überl.	95%-KI ±	N	zens. %																										
1995 - 1999	19,5	21,2	5,0	241	,0																										
2000 - 2004	18,4	20,0	4,3	309	,0																										
2005 - 2009	17,9	20,0	4,1	329	,0																										
2008 - 2012	18,3	20,4	4,1	338	3,8																										
<p>Entwicklung des Gesamtüberlebens (männlich) relatives Überleben</p> <p>nur Ersterkrankungen</p>	<table border="1"> <thead> <tr> <th>Zeitraum</th> <th>beob. Überl.</th> <th>rel. Überl.</th> <th>95%-KI ±</th> <th>N</th> <th>zens. %</th> </tr> </thead> <tbody> <tr> <td>1995 - 1999</td> <td>19,1</td> <td>20,9</td> <td>6,6</td> <td>136</td> <td>,0</td> </tr> <tr> <td>2000 - 2004</td> <td>20,2</td> <td>22,3</td> <td>6,2</td> <td>163</td> <td>,0</td> </tr> <tr> <td>2005 - 2009</td> <td>17,9</td> <td>20,2</td> <td>5,6</td> <td>179</td> <td>,0</td> </tr> <tr> <td>2008 - 2012</td> <td>19,2</td> <td>21,3</td> <td>5,5</td> <td>198</td> <td>5,1</td> </tr> </tbody> </table> <p>medianes Überleben 1995 - 1999 ,9 Jahre 2000 - 2004 ,8 Jahre 2005 - 2009 ,7 Jahre 2008 - 2012 ,9 Jahre</p> <p>Vergleichswerte - - - - , 5-Jahres-Überleben (%) RKI, BRD 2011-2012, niedrigster Wert, männlich 14,0 RKI, BRD 2011-2012, höchster Wert, männlich 27,0 RKI, BRD 2011-2012, mittlerer Wert, männlich 21,0</p>	Zeitraum	beob. Überl.	rel. Überl.	95%-KI ±	N	zens. %	1995 - 1999	19,1	20,9	6,6	136	,0	2000 - 2004	20,2	22,3	6,2	163	,0	2005 - 2009	17,9	20,2	5,6	179	,0	2008 - 2012	19,2	21,3	5,5	198	5,1
Zeitraum	beob. Überl.	rel. Überl.	95%-KI ±	N	zens. %																										
1995 - 1999	19,1	20,9	6,6	136	,0																										
2000 - 2004	20,2	22,3	6,2	163	,0																										
2005 - 2009	17,9	20,2	5,6	179	,0																										
2008 - 2012	19,2	21,3	5,5	198	5,1																										
<p>Entwicklung des Gesamtüberlebens (weiblich) relatives Überleben</p> <p>nur Ersterkrankungen</p>	<table border="1"> <thead> <tr> <th>Zeitraum</th> <th>beob. Überl.</th> <th>rel. Überl.</th> <th>95%-KI ±</th> <th>N</th> <th>zens. %</th> </tr> </thead> <tbody> <tr> <td>1995 - 1999</td> <td>20,0</td> <td>21,4</td> <td>7,7</td> <td>105</td> <td>,0</td> </tr> <tr> <td>2000 - 2004</td> <td>16,4</td> <td>17,4</td> <td>6,0</td> <td>146</td> <td>,0</td> </tr> <tr> <td>2005 - 2009</td> <td>18,0</td> <td>19,5</td> <td>6,1</td> <td>150</td> <td>,0</td> </tr> <tr> <td>2008 - 2012</td> <td>17,1</td> <td>18,8</td> <td>6,2</td> <td>140</td> <td>2,1</td> </tr> </tbody> </table> <p>medianes Überleben 1995 - 1999 ,9 Jahre 2000 - 2004 ,7 Jahre 2005 - 2009 ,7 Jahre 2008 - 2012 ,5 Jahre</p> <p>Vergleichswert - - - - , 5-Jahres-Überleben (%) RKI, BRD 2011-2012, niedrigster Wert, weiblich 17,0 RKI, BRD 2011-2012, höchster Wert, weiblich 28,0 RKI, BRD 2011-2012, mittlerer Wert, weiblich 22,0</p>	Zeitraum	beob. Überl.	rel. Überl.	95%-KI ±	N	zens. %	1995 - 1999	20,0	21,4	7,7	105	,0	2000 - 2004	16,4	17,4	6,0	146	,0	2005 - 2009	18,0	19,5	6,1	150	,0	2008 - 2012	17,1	18,8	6,2	140	2,1
Zeitraum	beob. Überl.	rel. Überl.	95%-KI ±	N	zens. %																										
1995 - 1999	20,0	21,4	7,7	105	,0																										
2000 - 2004	16,4	17,4	6,0	146	,0																										
2005 - 2009	18,0	19,5	6,1	150	,0																										
2008 - 2012	17,1	18,8	6,2	140	2,1																										

*Das Hauptziel der Diagnostik und Therapie von Tumorerkrankungen ist die Verhinderung des tumorbedingten Sterbens (relatives Überleben). Die Auswertungen sollen die Entwicklung (Trend) in den letzten Jahren demonstrieren. Die Ergebnisse sind immer ein Ausdruck des Dokumentationsstandes. Mit weiterem Fortschreiben der dokumentierten Daten werden die Ergebnisse entsprechend neu berechnet und somit der Aktualität angepasst. Frühere Diagnostik durch Vorsorgeuntersuchungen können ebenfalls einen positiven Einfluss auf das Gesamtüberleben haben.

Entwicklung des Gesamtüberlebens* - C70-72

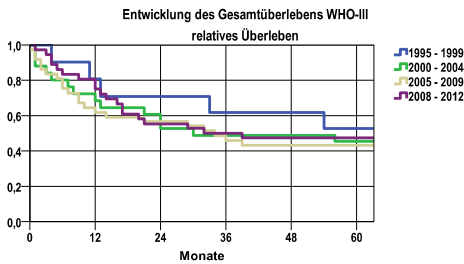


Zeitraum	beob. Überl.	rel. Überl.	95%-KI ±	N	zens. %
1995 - 1999	87,5	88,8	22,9	8	,0
2000 - 2004	71,4	73,0	16,7	28	,0
2005 - 2009	71,0	73,3	16,0	31	,0
2008 - 2012	73,1	74,1	.	26	11,5

medianes Überleben

1995 - 1999 >5,0 Jahre
 2000 - 2004 >5,0 Jahre
 2005 - 2009 >5,0 Jahre
 2008 - 2012 >5,0 Jahre

nur Ersterkrankungen

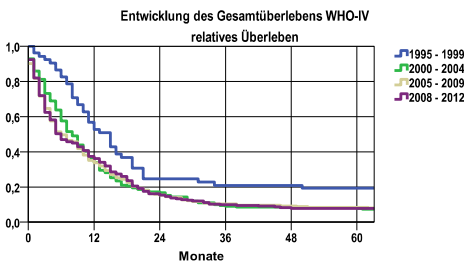


Zeitraum	beob. Überl.	rel. Überl.	95%-KI ±	N	zens. %
1995 - 1999	50,0	52,7	31,0	10	,0
2000 - 2004	44,0	45,5	19,5	25	,0
2005 - 2009	41,7	43,2	.	36	,0
2008 - 2012	45,7	47,4	.	35	11,4

medianes Überleben

1995 - 1999 >5,0 Jahre
 2000 - 2004 2,3 Jahre
 2005 - 2009 2,8 Jahre
 2008 - 2012 3,0 Jahre

nur Ersterkrankungen



Zeitraum	beob. Überl.	rel. Überl.	95%-KI ±	N	zens. %
1995 - 1999	18,0	19,3	10,6	50	,0
2000 - 2004	7,1	7,8	3,5	210	,0
2005 - 2009	7,6	8,3	3,5	224	,0
2008 - 2012	7,2	7,8	.	237	1,7

medianes Überleben

1995 - 1999 1,1 Jahre
 2000 - 2004 ,6 Jahre
 2005 - 2009 ,5 Jahre
 2008 - 2012 ,4 Jahre

nur Ersterkrankungen