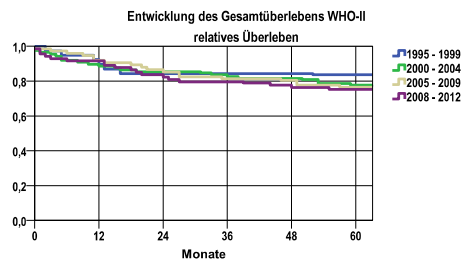


Entwicklung des Gesamtüberlebens* - C70-72

<p>Entwicklung des Gesamtüberlebens (männlich/weiblich) relatives Überleben</p> <p>nur Ersterkrankungen</p>	<table border="1"> <thead> <tr> <th>Zeitraum</th> <th>beob. Überl.</th> <th>rel. Überl.</th> <th>95%-KI ±</th> <th>N</th> <th>zens. %</th> </tr> </thead> <tbody> <tr> <td>1995 - 1999</td> <td>21,6</td> <td>23,5</td> <td>3,7</td> <td>463</td> <td>,0</td> </tr> <tr> <td>2000 - 2004</td> <td>21,3</td> <td>23,3</td> <td>3,2</td> <td>615</td> <td>,0</td> </tr> <tr> <td>2005 - 2009</td> <td>20,1</td> <td>22,3</td> <td>3,1</td> <td>623</td> <td>,0</td> </tr> <tr> <td>2008 - 2012</td> <td>20,8</td> <td>23,5</td> <td>3,2</td> <td>637</td> <td>3,6</td> </tr> </tbody> </table> <p>medianes Überleben 1995 - 1999 ,9 Jahre 2000 - 2004 ,9 Jahre 2005 - 2009 ,8 Jahre 2008 - 2012 ,9 Jahre</p>	Zeitraum	beob. Überl.	rel. Überl.	95%-KI ±	N	zens. %	1995 - 1999	21,6	23,5	3,7	463	,0	2000 - 2004	21,3	23,3	3,2	615	,0	2005 - 2009	20,1	22,3	3,1	623	,0	2008 - 2012	20,8	23,5	3,2	637	3,6
Zeitraum	beob. Überl.	rel. Überl.	95%-KI ±	N	zens. %																										
1995 - 1999	21,6	23,5	3,7	463	,0																										
2000 - 2004	21,3	23,3	3,2	615	,0																										
2005 - 2009	20,1	22,3	3,1	623	,0																										
2008 - 2012	20,8	23,5	3,2	637	3,6																										
<p>Entwicklung des Gesamtüberlebens (männlich) relatives Überleben</p> <p>nur Ersterkrankungen</p>	<table border="1"> <thead> <tr> <th>Zeitraum</th> <th>beob. Überl.</th> <th>rel. Überl.</th> <th>95%-KI ±</th> <th>N</th> <th>zens. %</th> </tr> </thead> <tbody> <tr> <td>1995 - 1999</td> <td>20,5</td> <td>22,5</td> <td>5,0</td> <td>254</td> <td>,0</td> </tr> <tr> <td>2000 - 2004</td> <td>24,1</td> <td>26,8</td> <td>4,7</td> <td>320</td> <td>,0</td> </tr> <tr> <td>2005 - 2009</td> <td>21,1</td> <td>23,6</td> <td>4,4</td> <td>332</td> <td>,0</td> </tr> <tr> <td>2008 - 2012</td> <td>18,9</td> <td>21,0</td> <td>4,1</td> <td>355</td> <td>3,9</td> </tr> </tbody> </table> <p>medianes Überleben 1995 - 1999 ,9 Jahre 2000 - 2004 ,9 Jahre 2005 - 2009 ,9 Jahre 2008 - 2012 ,8 Jahre</p> <p>Vergleichswerte - - - - , 5-Jahres-Überleben (%) RKI, BRD 2011-2012, niedrigster Wert, männlich 14,0 RKI, BRD 2011-2012, höchster Wert, männlich 27,0 RKI, BRD 2011-2012, mittlerer Wert, männlich 21,0</p>	Zeitraum	beob. Überl.	rel. Überl.	95%-KI ±	N	zens. %	1995 - 1999	20,5	22,5	5,0	254	,0	2000 - 2004	24,1	26,8	4,7	320	,0	2005 - 2009	21,1	23,6	4,4	332	,0	2008 - 2012	18,9	21,0	4,1	355	3,9
Zeitraum	beob. Überl.	rel. Überl.	95%-KI ±	N	zens. %																										
1995 - 1999	20,5	22,5	5,0	254	,0																										
2000 - 2004	24,1	26,8	4,7	320	,0																										
2005 - 2009	21,1	23,6	4,4	332	,0																										
2008 - 2012	18,9	21,0	4,1	355	3,9																										
<p>Entwicklung des Gesamtüberlebens (weiblich) relatives Überleben</p> <p>nur Ersterkrankungen</p>	<table border="1"> <thead> <tr> <th>Zeitraum</th> <th>beob. Überl.</th> <th>rel. Überl.</th> <th>95%-KI ±</th> <th>N</th> <th>zens. %</th> </tr> </thead> <tbody> <tr> <td>1995 - 1999</td> <td>23,0</td> <td>24,7</td> <td>5,7</td> <td>209</td> <td>,0</td> </tr> <tr> <td>2000 - 2004</td> <td>18,3</td> <td>19,6</td> <td>4,4</td> <td>295</td> <td>,0</td> </tr> <tr> <td>2005 - 2009</td> <td>18,9</td> <td>20,8</td> <td>4,5</td> <td>291</td> <td>,0</td> </tr> <tr> <td>2008 - 2012</td> <td>23,3</td> <td>26,2</td> <td>5,0</td> <td>282</td> <td>3,2</td> </tr> </tbody> </table> <p>medianes Überleben 1995 - 1999 ,9 Jahre 2000 - 2004 ,7 Jahre 2005 - 2009 ,8 Jahre 2008 - 2012 ,9 Jahre</p> <p>Vergleichswert - - - - , 5-Jahres-Überleben (%) RKI, BRD 2011-2012, niedrigster Wert, weiblich 17,0 RKI, BRD 2011-2012, höchster Wert, weiblich 28,0 RKI, BRD 2011-2012, mittlerer Wert, weiblich 22,0</p>	Zeitraum	beob. Überl.	rel. Überl.	95%-KI ±	N	zens. %	1995 - 1999	23,0	24,7	5,7	209	,0	2000 - 2004	18,3	19,6	4,4	295	,0	2005 - 2009	18,9	20,8	4,5	291	,0	2008 - 2012	23,3	26,2	5,0	282	3,2
Zeitraum	beob. Überl.	rel. Überl.	95%-KI ±	N	zens. %																										
1995 - 1999	23,0	24,7	5,7	209	,0																										
2000 - 2004	18,3	19,6	4,4	295	,0																										
2005 - 2009	18,9	20,8	4,5	291	,0																										
2008 - 2012	23,3	26,2	5,0	282	3,2																										

*Das Hauptziel der Diagnostik und Therapie von Tumorerkrankungen ist die Verhinderung des tumorbedingten Sterbens (relatives Überleben). Die Auswertungen sollen die Entwicklung (Trend) in den letzten Jahren demonstrieren. Die Ergebnisse sind immer ein Ausdruck des Dokumentationsstandes. Mit weiterem Fortschreiben der dokumentierten Daten werden die Ergebnisse entsprechend neu berechnet und somit der Aktualität angepasst. Frühere Diagnostik durch Vorsorgeuntersuchungen können ebenfalls einen positiven Einfluss auf das Gesamtüberleben haben.

Entwicklung des Gesamtüberlebens* - C70-72

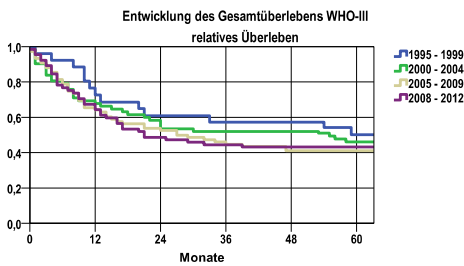


Zeitraum	beob. Überl.	rel. Überl.	95%-KI ±	N	zens. %
1995 - 1999	80,6	83,7	12,9	36	,0
2000 - 2004	74,7	77,7	9,4	83	,0
2005 - 2009	73,9	76,5	10,4	69	,0
2008 - 2012	72,0	75,3	10,7	68	7,4

medianes Überleben

1995 - 1999	>5,0 Jahre
2000 - 2004	>5,0 Jahre
2005 - 2009	>5,0 Jahre
2008 - 2012	>5,0 Jahre

nur Ersterkrankungen

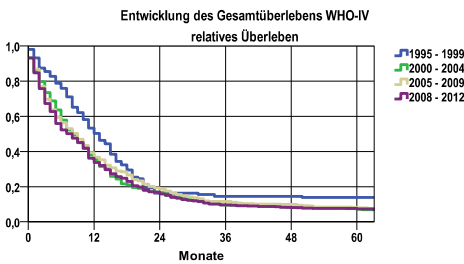


Zeitraum	beob. Überl.	rel. Überl.	95%-KI ±	N	zens. %
1995 - 1999	48,0	50,2	19,6	25	,0
2000 - 2004	44,3	46,0	12,5	61	,0
2005 - 2009	39,2	41,0	.	74	,0
2008 - 2012	41,3	43,2	.	63	9,5

medianes Überleben

1995 - 1999	>5,0 Jahre
2000 - 2004	4,5 Jahre
2005 - 2009	2,2 Jahre
2008 - 2012	1,7 Jahre

nur Ersterkrankungen



Zeitraum	beob. Überl.	rel. Überl.	95%-KI ±	N	zens. %
1995 - 1999	12,9	13,8	6,5	101	,0
2000 - 2004	6,5	7,2	2,6	336	,0
2005 - 2009	7,2	7,9	2,6	391	,0
2008 - 2012	6,6	7,4	2,4	408	1,0

medianes Überleben

1995 - 1999	1,0 Jahre
2000 - 2004	,6 Jahre
2005 - 2009	,7 Jahre
2008 - 2012	,6 Jahre

nur Ersterkrankungen