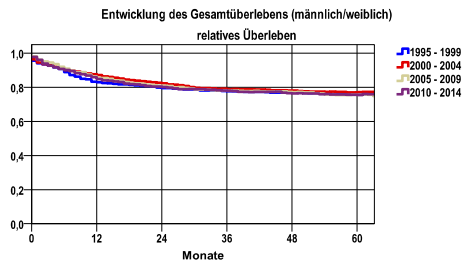


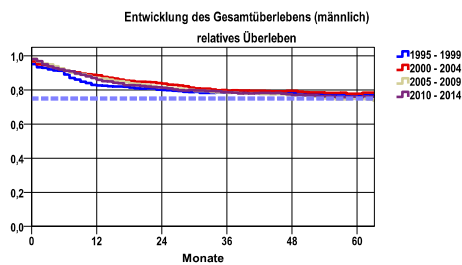
Entwicklung des Gesamtüberlebens* - Harnblasenkarzinom (C67, D09.0, D41.4)



Zeitraum	beob. Überl.	rel. Überl.	95%-KI ±	N	zens. %
1995 - 1999	62,6	75,9	3,6	704	4,1
2000 - 2004	63,6	77,1	2,8	1130	7,7
2005 - 2009	60,4	75,6	2,6	1373	15,6
2010 - 2014	59,7	75,4	2,5	1542	35,2

mediane Überlebenszeit
 1995 - 1999 >5,0 Jahre
 2000 - 2004 >5,0 Jahre
 2005 - 2009 >5,0 Jahre
 2010 - 2014 >5,0 Jahre

nur Ersterkrankungen

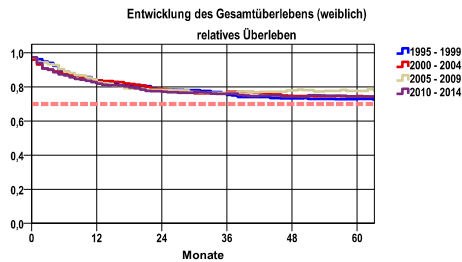


Zeitraum	beob. Überl.	rel. Überl.	95%-KI ±	N	zens. %
1995 - 1999	62,8	77,1	4,2	509	3,7
2000 - 2004	63,8	77,8	3,3	813	6,3
2005 - 2009	59,8	74,7	3,0	1013	14,9
2010 - 2014	59,7	75,6	2,9	1125	34,1

mediane Überlebenszeit
 1995 - 1999 >5,0 Jahre
 2000 - 2004 >5,0 Jahre
 2005 - 2009 >5,0 Jahre
 2010 - 2014 >5,0 Jahre

nur Ersterkrankungen

Vergleichswert - - - , 5-Jahres-Überleben (%)
 RKI, BRD 2005-2006, mittlerer Wert, männlich 75,0



Zeitraum	beob. Überl.	rel. Überl.	95%-KI ±	N	zens. %
1995 - 1999	62,0	72,9	6,8	195	5,1
2000 - 2004	63,0	74,7	5,3	317	11,4
2005 - 2009	62,1	77,6	5,0	360	17,5
2010 - 2014	59,5	74,3	4,9	417	38,1

mediane Überlebenszeit
 1995 - 1999 >5,0 Jahre
 2000 - 2004 >5,0 Jahre
 2005 - 2009 >5,0 Jahre
 2010 - 2014 >5,0 Jahre

nur Ersterkrankungen

Vergleichswert - - - , 5-Jahres-Überleben (%)
 RKI, BRD 2005-2006, mittlerer Wert, weiblich 70,0

*Das Hauptziel der Diagnostik und Therapie von Tumorerkrankungen ist die Verhinderung des tumorbedingten Sterbens (relatives Überleben). Die Auswertungen sollen die Entwicklung (Trend) in den letzten Jahren demonstrieren. Die Ergebnisse sind immer ein Ausdruck des Dokumentationsstandes. Mit weiterem Fortschreiben der dokumentierten Daten werden die Ergebnisse entsprechend neu berechnet und somit der Aktualität angepasst. Frühere Diagnostik durch Vorsorgeuntersuchungen können ebenfalls einen positiven Einfluss auf das Gesamtüberleben haben.