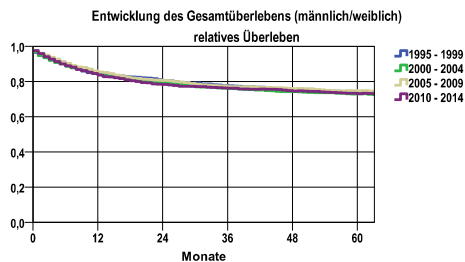


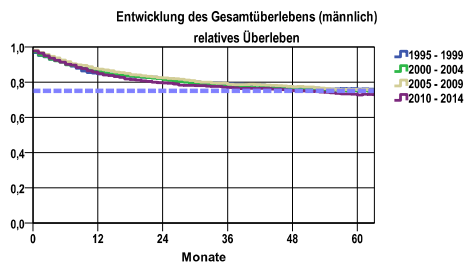
Entwicklung des Gesamtüberlebens* - Harnblasenkarzinom (C67, D09.0, D41.4)



Zeitraum	beob. Überl.	rel. Überl.	95%-KI ±	N	zens. %
1995 - 1999	60,2	74,1	2,4	1547	2,3
2000 - 2004	59,8	73,0	2,0	2228	5,1
2005 - 2009	59,6	74,7	1,9	2491	10,7
2010 - 2014	58,0	73,1	2,0	2655	37,6

mediane Überlebenszeit
 1995 - 1999 >5,0 Jahre
 2000 - 2004 >5,0 Jahre
 2005 - 2009 >5,0 Jahre
 2010 - 2014 >5,0 Jahre

nur Ersterkrankungen

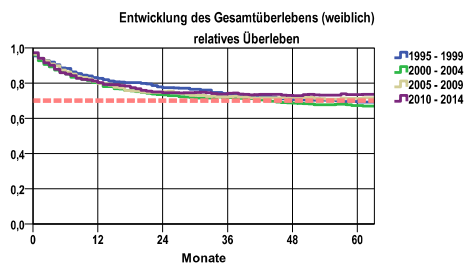


Zeitraum	beob. Überl.	rel. Überl.	95%-KI ±	N	zens. %
1995 - 1999	61,1	76,0	2,9	1109	2,3
2000 - 2004	61,0	75,2	2,4	1619	4,1
2005 - 2009	60,6	75,8	2,2	1849	10,1
2010 - 2014	57,6	72,8	2,3	1961	36,9

mediane Überlebenszeit
 1995 - 1999 >5,0 Jahre
 2000 - 2004 >5,0 Jahre
 2005 - 2009 >5,0 Jahre
 2010 - 2014 >5,0 Jahre

nur Ersterkrankungen

Vergleichswert - - - , 5-Jahres-Überleben (%)
 RKI, BRD 2005-2006, mittlerer Wert, männlich 75,0



Zeitraum	beob. Überl.	rel. Überl.	95%-KI ±	N	zens. %
1995 - 1999	58,0	69,2	4,6	438	2,5
2000 - 2004	56,5	67,2	3,9	609	7,9
2005 - 2009	56,6	71,4	3,8	642	12,5
2010 - 2014	59,1	73,5	3,8	694	39,6

mediane Überlebenszeit
 1995 - 1999 >5,0 Jahre
 2000 - 2004 >5,0 Jahre
 2005 - 2009 >5,0 Jahre
 2010 - 2014 >5,0 Jahre

nur Ersterkrankungen

Vergleichswert - - - , 5-Jahres-Überleben (%)
 RKI, BRD 2005-2006, mittlerer Wert, weiblich 70,0

*Das Hauptziel der Diagnostik und Therapie von Tumorerkrankungen ist die Verhinderung des tumorbedingten Sterbens (relatives Überleben). Die Auswertungen sollen die Entwicklung (Trend) in den letzten Jahren demonstrieren. Die Ergebnisse sind immer ein Ausdruck des Dokumentationsstandes. Mit weiterem Fortschreiben der dokumentierten Daten werden die Ergebnisse entsprechend neu berechnet und somit der Aktualität angepasst. Frühere Diagnostik durch Vorsorgeuntersuchungen können ebenfalls einen positiven Einfluss auf das Gesamtüberleben haben.