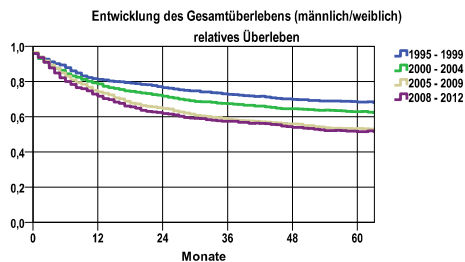


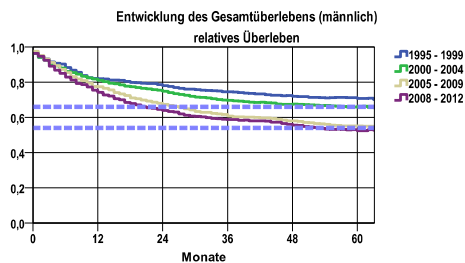
Entwicklung des Gesamtüberlebens* - Harnblasenkarzinom C67



Zeitraum	beob. Überl.	rel. Überl.	95%-KI ±	N	zens. %
1995 - 1999	55,2	68,3	2,7	1307	,0
2000 - 2004	50,8	62,9	2,5	1539	,0
2005 - 2009	41,6	53,3	2,7	1308	,0
2008 - 2012	39,9	51,5	2,6	1402	12,3

mediane Überlebenszeit
 1995 - 1999 >5,0 Jahre
 2000 - 2004 >5,0 Jahre
 2005 - 2009 >5,0 Jahre
 2008 - 2012 >5,0 Jahre

nur Ersterkrankungen

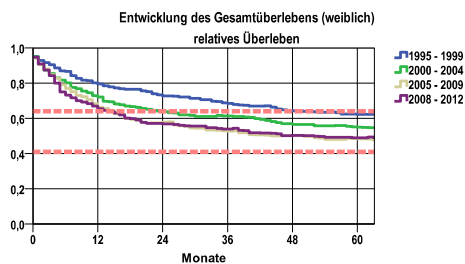


Zeitraum	beob. Überl.	rel. Überl.	95%-KI ±	N	zens. %
1995 - 1999	56,5	70,8	3,2	941	,0
2000 - 2004	52,9	66,0	2,9	1107	,0
2005 - 2009	43,5	55,2	3,2	931	,0
2008 - 2012	40,8	52,5	3,1	990	12,4

mediane Überlebenszeit
 1995 - 1999 >5,0 Jahre
 2000 - 2004 >5,0 Jahre
 2005 - 2009 >5,0 Jahre
 2008 - 2012 >5,0 Jahre

nur Ersterkrankungen

Vergleichswert - - - , 5-Jahres-Überleben (%)
 RKI, BRD 2011-2012, niedrigster Wert, männlich 54,0
 RKI, BRD 2011-2012, höchster Wert, männlich 66,0
 RKI, BRD 2011-2012, mittlerer Wert, männlich 58,0



Zeitraum	beob. Überl.	rel. Überl.	95%-KI ±	N	zens. %
1995 - 1999	51,6	62,3	5,1	366	,0
2000 - 2004	45,4	55,0	4,7	432	,0
2005 - 2009	36,9	48,3	4,9	377	,0
2008 - 2012	37,9	49,0	4,8	412	11,9

mediane Überlebenszeit
 1995 - 1999 >5,0 Jahre
 2000 - 2004 >5,0 Jahre
 2005 - 2009 4,1 Jahre
 2008 - 2012 4,3 Jahre

nur Ersterkrankungen

Vergleichswert - - - , 5-Jahres-Überleben (%)
 RKI, BRD 2011-2012, niedrigster Wert, weiblich 41,0
 RKI, BRD 2011-2012, höchster Wert, weiblich 64,0
 RKI, BRD 2011-2012, mittlerer Wert, weiblich 48,0

*Das Hauptziel der Diagnostik und Therapie von Tumorerkrankungen ist die Verhinderung des tumorbedingten Sterbens (relatives Überleben). Die Auswertungen sollen die Entwicklung (Trend) in den letzten Jahren demonstrieren. Die Ergebnisse sind immer ein Ausdruck des Dokumentationsstandes. Mit weiterem Fortschreiben der dokumentierten Daten werden die Ergebnisse entsprechend neu berechnet und somit der Aktualität angepasst. Frühere Diagnostik durch Vorsorgeuntersuchungen können ebenfalls einen positiven Einfluss auf das Gesamtüberleben haben.