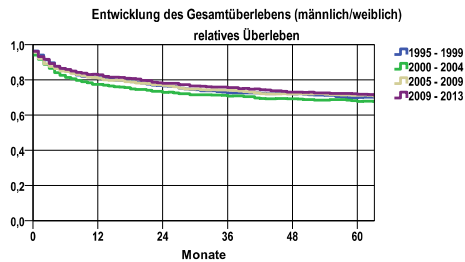
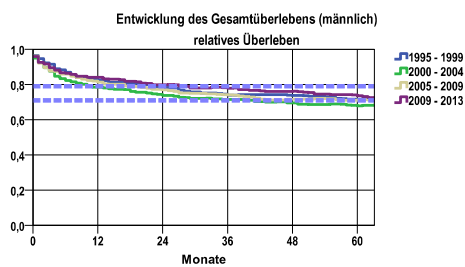


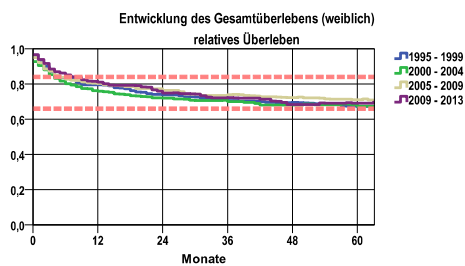
Entwicklung des Gesamtüberlebens* - Nierenkarzinom C64



nur Ersterkrankungen



nur Ersterkrankungen



nur Ersterkrankungen

Zeitraum	beob. Überl.	rel. Überl.	95%-KI ±	N	zens. %
1995 - 1999	61,4	70,0	3,3	824	,0
2000 - 2004	58,7	67,7	3,2	917	,0
2005 - 2009	61,0	71,2	3,3	840	,0
2009 - 2013	61,1	71,9	3,4	817	18,2

mediane Überlebenszeit

1995 - 1999 >5,0 Jahre
 2000 - 2004 >5,0 Jahre
 2005 - 2009 >5,0 Jahre
 2009 - 2013 >5,0 Jahre

Zeitraum	beob. Überl.	rel. Überl.	95%-KI ±	N	zens. %
1995 - 1999	62,4	71,7	4,4	474	,0
2000 - 2004	58,4	67,9	4,3	505	,0
2005 - 2009	60,8	71,2	4,3	497	,0
2009 - 2013	62,6	73,6	4,4	487	20,1

mediane Überlebenszeit

1995 - 1999 >5,0 Jahre
 2000 - 2004 >5,0 Jahre
 2005 - 2009 >5,0 Jahre
 2009 - 2013 >5,0 Jahre

Vergleichswert - - - - , 5-Jahres-Überleben (%)

RKI, BRD 2011-2012, niedrigster Wert, männlich 71,0
 RKI, BRD 2011-2012, höchster Wert, männlich 79,0
 RKI, BRD 2011-2012, mittlerer Wert, männlich 76,0

Zeitraum	beob. Überl.	rel. Überl.	95%-KI ±	N	zens. %
1995 - 1999	60,0	67,3	5,1	350	,0
2000 - 2004	59,0	67,5	4,7	412	,0
2005 - 2009	61,2	71,1	5,2	343	,0
2009 - 2013	58,9	69,1	5,4	330	15,5

mediane Überlebenszeit

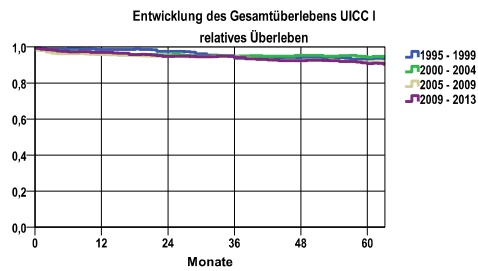
1995 - 1999 >5,0 Jahre
 2000 - 2004 >5,0 Jahre
 2005 - 2009 >5,0 Jahre
 2009 - 2013 >5,0 Jahre

Vergleichswert - - - - , 5-Jahres-Überleben (%)

RKI, BRD 2011-2012, niedrigster Wert, weiblich 66,0
 RKI, BRD 2011-2012, höchster Wert, weiblich 84,0
 RKI, BRD 2011-2012, mittlerer Wert, weiblich 78,0

*Das Hauptziel der Diagnostik und Therapie von Tumorerkrankungen ist die Verhinderung des tumorbedingten Sterbens (relatives Überleben). Die Auswertungen sollen die Entwicklung (Trend) in den letzten Jahren demonstrieren. Die Ergebnisse sind immer ein Ausdruck des Dokumentationsstandes. Mit weiterem Fortschreiben der dokumentierten Daten werden die Ergebnisse entsprechend neu berechnet und somit der Aktualität angepasst. Frühere Diagnostik durch Vorsorgeuntersuchungen können ebenfalls einen positiven Einfluss auf das Gesamtüberleben haben.

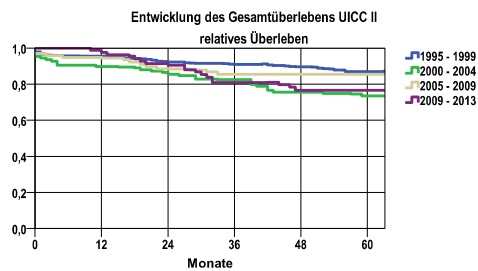
Entwicklung des Gesamtüberlebens* - Nierenkarzinom C64



Zeitraum	beob. Überl.	rel. Überl.	95%-KI ±	N	zens. %
1995 - 1999	83,1	93,3	5,3	195	,0
2000 - 2004	82,8	94,3	3,4	466	,0
2005 - 2009	79,8	91,6	3,7	461	,0
2009 - 2013	78,6	90,7	3,9	464	24,4

mediane Überlebenszeit
 1995 - 1999 >5,0 Jahre
 2000 - 2004 >5,0 Jahre
 2005 - 2009 >5,0 Jahre
 2009 - 2013 >5,0 Jahre

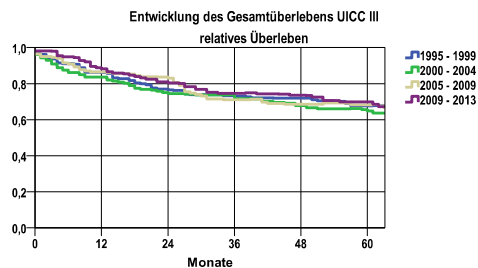
nur Ersterkrankungen



Zeitraum	beob. Überl.	rel. Überl.	95%-KI ±	N	zens. %
1995 - 1999	76,5	86,9	5,0	281	,0
2000 - 2004	63,2	73,5	10,1	87	,0
2005 - 2009	79,1	85,5	.	67	,0
2009 - 2013	69,9	76,7	.	67	14,9

mediane Überlebenszeit
 1995 - 1999 >5,0 Jahre
 2000 - 2004 >5,0 Jahre
 2005 - 2009 >5,0 Jahre
 2009 - 2013 >5,0 Jahre

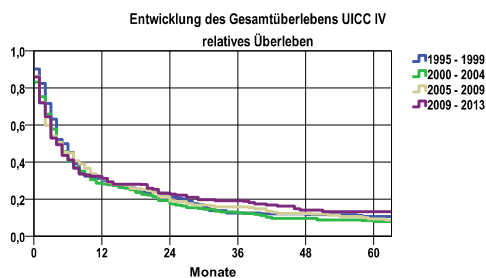
nur Ersterkrankungen



Zeitraum	beob. Überl.	rel. Überl.	95%-KI ±	N	zens. %
1995 - 1999	59,9	67,7	7,8	152	,0
2000 - 2004	56,7	64,9	8,4	134	,0
2005 - 2009	57,9	68,2	9,1	114	,0
2009 - 2013	59,1	69,9	9,3	109	18,3

mediane Überlebenszeit
 1995 - 1999 >5,0 Jahre
 2000 - 2004 >5,0 Jahre
 2005 - 2009 >5,0 Jahre
 2009 - 2013 >5,0 Jahre

nur Ersterkrankungen



Zeitraum	beob. Überl.	rel. Überl.	95%-KI ±	N	zens. %
1995 - 1999	9,1	10,6	4,4	164	,0
2000 - 2004	6,7	8,0	3,4	209	,0
2005 - 2009	7,7	9,4	4,0	168	,0
2009 - 2013	11,2	13,3	5,0	156	3,8

mediane Überlebenszeit
 1995 - 1999 ,4 Jahre
 2000 - 2004 ,3 Jahre
 2005 - 2009 ,3 Jahre
 2009 - 2013 ,3 Jahre

nur Ersterkrankungen

verwendete Sterbetafel:
 Sachsen 1995-2011