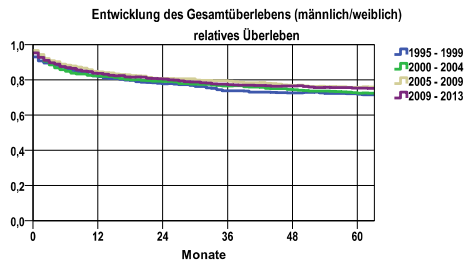


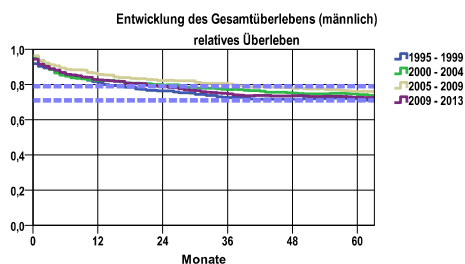
Entwicklung des Gesamtüberlebens* - Nierenkarzinom C64



Zeitraum	beob. Überl.	rel. Überl.	95%-KI ±	N	zens. %
1995 - 1999	63,4	71,8	3,5	732	,0
2000 - 2004	63,8	72,4	3,2	871	,0
2005 - 2009	66,2	75,8	3,0	935	,0
2009 - 2013	64,7	75,2	3,1	924	19,5

mediane Überlebenszeit
 1995 - 1999 >5,0 Jahre
 2000 - 2004 >5,0 Jahre
 2005 - 2009 >5,0 Jahre
 2009 - 2013 >5,0 Jahre

nur Ersterkrankungen

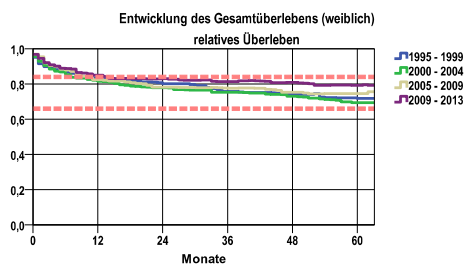


Zeitraum	beob. Überl.	rel. Überl.	95%-KI ±	N	zens. %
1995 - 1999	62,5	71,8	4,4	464	,0
2000 - 2004	64,3	74,2	4,0	554	,0
2005 - 2009	65,5	76,1	3,9	574	,0
2009 - 2013	61,7	72,7	4,0	573	19,0

mediane Überlebenszeit
 1995 - 1999 >5,0 Jahre
 2000 - 2004 >5,0 Jahre
 2005 - 2009 >5,0 Jahre
 2009 - 2013 >5,0 Jahre

nur Ersterkrankungen

Vergleichswert - - - - , 5-Jahres-Überleben (%)
 RKI, BRD 2011-2012, niedrigster Wert, männlich 71,0
 RKI, BRD 2011-2012, höchster Wert, männlich 79,0
 RKI, BRD 2011-2012, mittlerer Wert, männlich 76,0



Zeitraum	beob. Überl.	rel. Überl.	95%-KI ±	N	zens. %
1995 - 1999	64,9	71,8	5,7	268	,0
2000 - 2004	63,1	69,4	5,3	317	,0
2005 - 2009	67,3	74,5	4,8	361	,0
2009 - 2013	69,5	79,3	4,9	351	20,2

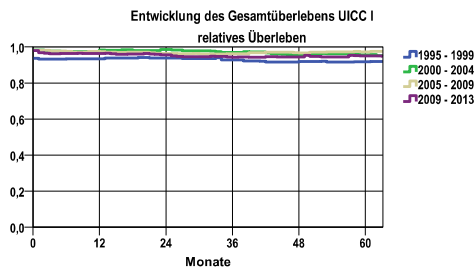
mediane Überlebenszeit
 1995 - 1999 >5,0 Jahre
 2000 - 2004 >5,0 Jahre
 2005 - 2009 >5,0 Jahre
 2009 - 2013 >5,0 Jahre

nur Ersterkrankungen

Vergleichswert - - - - , 5-Jahres-Überleben (%)
 RKI, BRD 2011-2012, niedrigster Wert, weiblich 66,0
 RKI, BRD 2011-2012, höchster Wert, weiblich 84,0
 RKI, BRD 2011-2012, mittlerer Wert, weiblich 78,0

*Das Hauptziel der Diagnostik und Therapie von Tumorerkrankungen ist die Verhinderung des tumorbedingten Sterbens (relatives Überleben). Die Auswertungen sollen die Entwicklung (Trend) in den letzten Jahren demonstrieren. Die Ergebnisse sind immer ein Ausdruck des Dokumentationsstandes. Mit weiterem Fortschreiben der dokumentierten Daten werden die Ergebnisse entsprechend neu berechnet und somit der Aktualität angepasst. Frühere Diagnostik durch Vorsorgeuntersuchungen können ebenfalls einen positiven Einfluss auf das Gesamtüberleben haben.

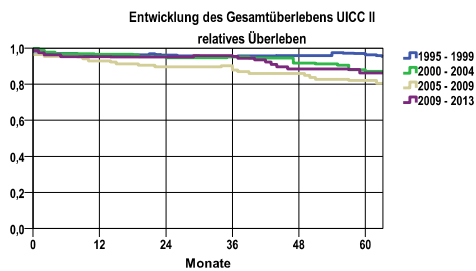
Entwicklung des Gesamtüberlebens* - Nierenkarzinom C64



Zeitraum	beob. Überl.	rel. Überl.	95%-KI ±	N	zens. %
1995 - 1999	82,5	91,8	5,9	160	,0
2000 - 2004	85,3	95,7	3,5	394	,0
2005 - 2009	85,5	97,3	3,1	484	,0
2009 - 2013	82,9	95,1	3,4	499	24,0

mediane Überlebenszeit
 1995 - 1999 >5,0 Jahre
 2000 - 2004 >5,0 Jahre
 2005 - 2009 >5,0 Jahre
 2009 - 2013 >5,0 Jahre

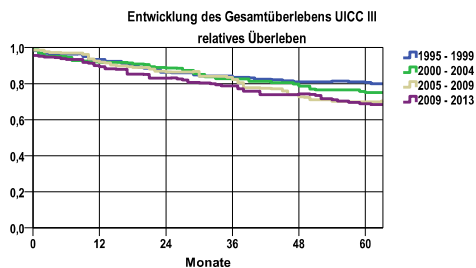
nur Ersterkrankungen



Zeitraum	beob. Überl.	rel. Überl.	95%-KI ±	N	zens. %
1995 - 1999	85,3	96,2	5,0	191	,0
2000 - 2004	78,5	87,1	9,1	79	,0
2005 - 2009	74,7	82,1	9,4	83	,0
2009 - 2013	78,6	86,2	9,8	75	30,7

mediane Überlebenszeit
 1995 - 1999 >5,0 Jahre
 2000 - 2004 >5,0 Jahre
 2005 - 2009 >5,0 Jahre
 2009 - 2013 >5,0 Jahre

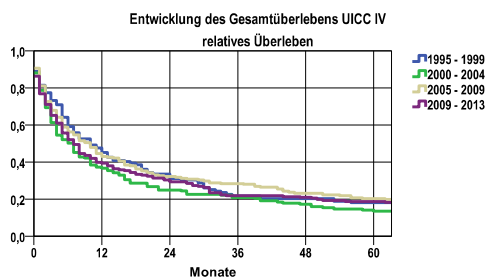
nur Ersterkrankungen



Zeitraum	beob. Überl.	rel. Überl.	95%-KI ±	N	zens. %
1995 - 1999	70,3	80,6	8,2	118	,0
2000 - 2004	64,9	75,1	7,6	151	,0
2005 - 2009	61,7	69,9	7,8	149	,0
2009 - 2013	59,4	68,9	8,4	139	16,5

mediane Überlebenszeit
 1995 - 1999 >5,0 Jahre
 2000 - 2004 >5,0 Jahre
 2005 - 2009 >5,0 Jahre
 2009 - 2013 >5,0 Jahre

nur Ersterkrankungen



Zeitraum	beob. Überl.	rel. Überl.	95%-KI ±	N	zens. %
1995 - 1999	16,1	18,1	6,6	118	,0
2000 - 2004	11,9	13,5	5,0	159	,0
2005 - 2009	17,4	20,2	5,5	184	,0
2009 - 2013	15,5	18,7	5,3	184	4,9

mediane Überlebenszeit
 1995 - 1999 ,8 Jahre
 2000 - 2004 ,5 Jahre
 2005 - 2009 ,8 Jahre
 2009 - 2013 ,6 Jahre

nur Ersterkrankungen

verwendete Sterbetafel:
 Sachsen 1995-2011