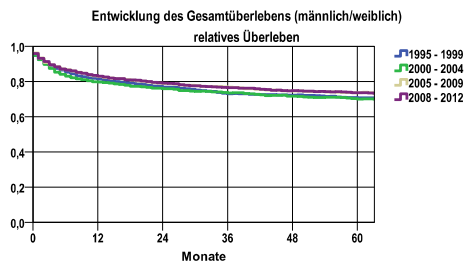


Entwicklung des Gesamtüberlebens* - Nierenkarzinom C64

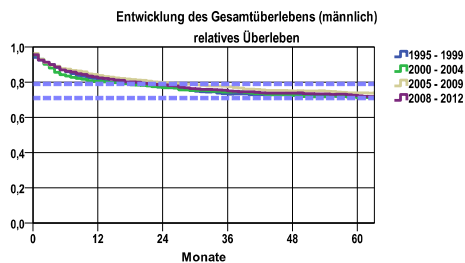


Zeitraum	beob. Überl.	rel. Überl.	95%-KI ±	N	zens. %
1995 - 1999	62,2	70,8	2,4	1552	,0
2000 - 2004	61,1	70,0	2,3	1785	,0
2005 - 2009	63,7	73,7	2,2	1774	,0
2008 - 2012	62,9	73,6	2,3	1748	11,6

mediane Überlebenszeit

1995 - 1999 >5,0 Jahre
2000 - 2004 >5,0 Jahre
2005 - 2009 >5,0 Jahre
2008 - 2012 >5,0 Jahre

nur Ersterkrankungen

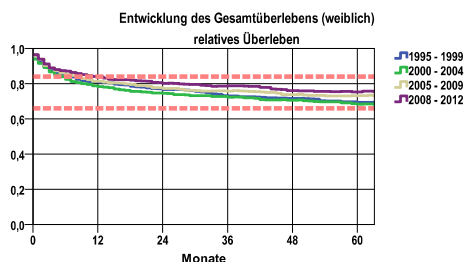


Zeitraum	beob. Überl.	rel. Überl.	95%-KI ±	N	zens. %
1995 - 1999	62,3	71,8	3,1	936	,0
2000 - 2004	61,4	71,1	2,9	1057	,0
2005 - 2009	63,3	73,9	2,9	1071	,0
2008 - 2012	61,3	72,3	3,0	1050	10,8

mediane Überlebenszeit

1995 - 1999 >5,0 Jahre
2000 - 2004 >5,0 Jahre
2005 - 2009 >5,0 Jahre
2008 - 2012 >5,0 Jahre

nur Ersterkrankungen



Vergleichswert - - - - , 5-Jahres-Überleben (%)

RKI, BRD 2011-2012, niedrigster Wert, männlich 71,0
RKI, BRD 2011-2012, höchster Wert, männlich 79,0
RKI, BRD 2011-2012, mittlerer Wert, männlich 76,0

Zeitraum	beob. Überl.	rel. Überl.	95%-KI ±	N	zens. %
1995 - 1999	62,2	69,3	3,8	616	,0
2000 - 2004	60,7	68,3	3,5	728	,0
2005 - 2009	64,3	73,2	3,5	703	,0
2008 - 2012	65,3	75,2	3,5	698	12,8

mediane Überlebenszeit

1995 - 1999 >5,0 Jahre
2000 - 2004 >5,0 Jahre
2005 - 2009 >5,0 Jahre
2008 - 2012 >5,0 Jahre

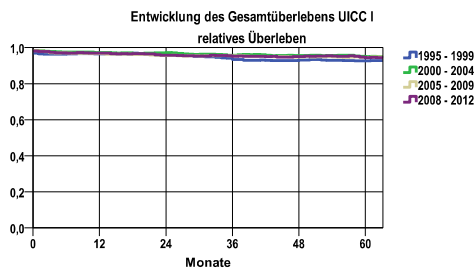
nur Ersterkrankungen

Vergleichswert - - - - , 5-Jahres-Überleben (%)

RKI, BRD 2011-2012, niedrigster Wert, weiblich 66,0
RKI, BRD 2011-2012, höchster Wert, weiblich 84,0
RKI, BRD 2011-2012, mittlerer Wert, weiblich 78,0

*Das Hauptziel der Diagnostik und Therapie von Tumorerkrankungen ist die Verhinderung des tumorbedingten Sterbens (relatives Überleben). Die Auswertungen sollen die Entwicklung (Trend) in den letzten Jahren demonstrieren. Die Ergebnisse sind immer ein Ausdruck des Dokumentationsstandes. Mit weiterem Fortschreiben der dokumentierten Daten werden die Ergebnisse entsprechend neu berechnet und somit der Aktualität angepasst. Frühere Diagnostik durch Vorsorgeuntersuchungen können ebenfalls einen positiven Einfluss auf das Gesamtüberleben haben.

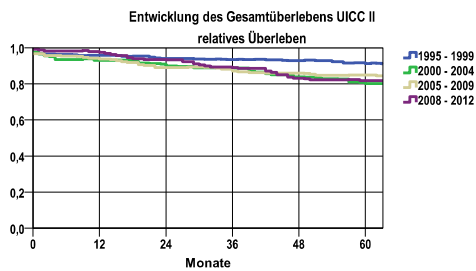
Entwicklung des Gesamtüberlebens* - Nierenkarzinom C64



Zeitraum	beob. Überl.	rel. Überl.	95%-KI ±	N	zens. %
1995 - 1999	82,7	92,6	3,9	353	,0
2000 - 2004	83,9	95,0	2,5	859	,0
2005 - 2009	82,7	94,5	2,4	943	,0
2008 - 2012	82,3	94,5	2,5	950	15,7

mediane Überlebenszeit
 1995 - 1999 >5,0 Jahre
 2000 - 2004 >5,0 Jahre
 2005 - 2009 >5,0 Jahre
 2008 - 2012 >5,0 Jahre

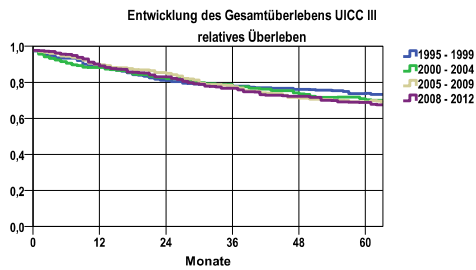
nur Ersterkrankungen



Zeitraum	beob. Überl.	rel. Überl.	95%-KI ±	N	zens. %
1995 - 1999	80,6	91,3	3,6	468	,0
2000 - 2004	70,5	80,2	6,9	166	,0
2005 - 2009	76,7	84,8	6,8	150	,0
2008 - 2012	73,8	81,8	7,4	138	8,7

mediane Überlebenszeit
 1995 - 1999 >5,0 Jahre
 2000 - 2004 >5,0 Jahre
 2005 - 2009 >5,0 Jahre
 2008 - 2012 >5,0 Jahre

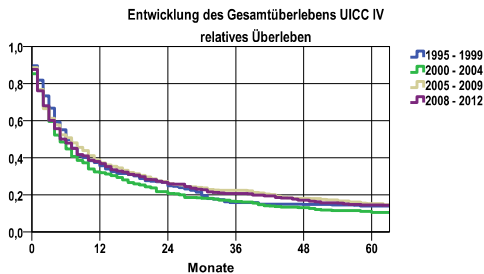
nur Ersterkrankungen



Zeitraum	beob. Überl.	rel. Überl.	95%-KI ±	N	zens. %
1995 - 1999	64,5	73,8	5,8	265	,0
2000 - 2004	61,1	70,2	5,7	285	,0
2005 - 2009	60,1	69,2	5,9	263	,0
2008 - 2012	59,0	68,8	6,1	256	11,3

mediane Überlebenszeit
 1995 - 1999 >5,0 Jahre
 2000 - 2004 >5,0 Jahre
 2005 - 2009 >5,0 Jahre
 2008 - 2012 >5,0 Jahre

nur Ersterkrankungen



Zeitraum	beob. Überl.	rel. Überl.	95%-KI ±	N	zens. %
1995 - 1999	12,2	14,0	3,8	279	,0
2000 - 2004	9,0	10,5	2,9	367	,0
2005 - 2009	12,8	15,2	3,5	352	,0
2008 - 2012	11,9	14,5	3,4	349	2,0

mediane Überlebenszeit
 1995 - 1999 ,5 Jahre
 2000 - 2004 ,4 Jahre
 2005 - 2009 ,5 Jahre
 2008 - 2012 ,4 Jahre

nur Ersterkrankungen

verwendete Sterbetafel:
 Sachsen 1995-2011