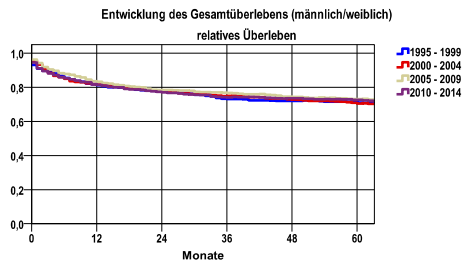


Entwicklung des Gesamtüberlebens* - Nierenkarzinom C64-C66, C68

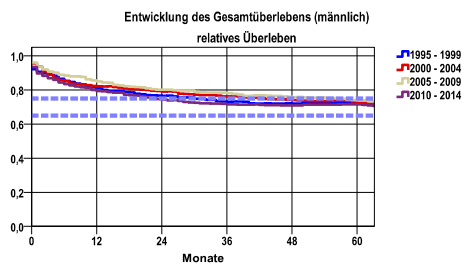


Zeitraum	beob. Überl.	rel. Überl.	95%-KI ±	N	zens. %
1995 - 1999	62,7	71,1	3,4	773	4,5
2000 - 2004	61,8	70,4	3,1	926	9,3
2005 - 2009	63,5	73,1	3,0	1018	19,4
2010 - 2014	61,9	72,5	3,1	1030	39,8

mediane Überlebenszeit

1995 - 1999 >5,0 Jahre
 2000 - 2004 >5,0 Jahre
 2005 - 2009 >5,0 Jahre
 2010 - 2014 >5,0 Jahre

nur Ersterkrankungen



Zeitraum	beob. Überl.	rel. Überl.	95%-KI ±	N	zens. %
1995 - 1999	62,7	72,0	4,3	480	2,9
2000 - 2004	62,5	72,5	3,9	585	8,5
2005 - 2009	63,2	73,9	3,8	628	19,1
2010 - 2014	60,2	71,5	3,9	614	38,9

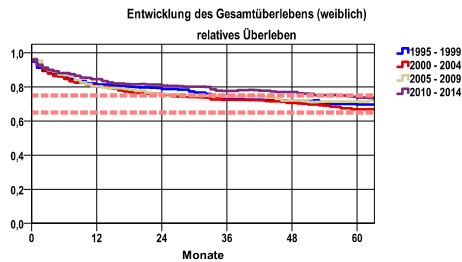
mediane Überlebenszeit

1995 - 1999 >5,0 Jahre
 2000 - 2004 >5,0 Jahre
 2005 - 2009 >5,0 Jahre
 2010 - 2014 >5,0 Jahre

nur Ersterkrankungen

Vergleichswert - - - , 5-Jahres-Überleben (%)

RKI, BRD 2005-2006, niedrigster Wert, männlich 65,0
 RKI, BRD 2005-2006, höchster Wert, männlich 75,0



Zeitraum	beob. Überl.	rel. Überl.	95%-KI ±	N	zens. %
1995 - 1999	62,7	69,6	5,5	293	7,2
2000 - 2004	60,6	66,9	5,2	341	10,6
2005 - 2009	63,8	71,3	4,8	390	20,0
2010 - 2014	64,3	73,8	4,8	416	41,1

mediane Überlebenszeit

1995 - 1999 >5,0 Jahre
 2000 - 2004 >5,0 Jahre
 2005 - 2009 >5,0 Jahre
 2010 - 2014 >5,0 Jahre

nur Ersterkrankungen

Vergleichswert - - - , 5-Jahres-Überleben (%)

RKI, BRD 2005-2006, niedrigster Wert, weiblich 65,0
 RKI, BRD 2005-2006, höchster Wert, weiblich 75,0

*Das Hauptziel der Diagnostik und Therapie von Tumorerkrankungen ist die Verhinderung des tumorbedingten Sterbens (relatives Überleben). Die Auswertungen sollen die Entwicklung (Trend) in den letzten Jahren demonstrieren. Die Ergebnisse sind immer ein Ausdruck des Dokumentationsstandes. Mit weiterem Fortschreiben der dokumentierten Daten werden die Ergebnisse entsprechend neu berechnet und somit der Aktualität angepasst. Frühere Diagnostik durch Vorsorgeuntersuchungen können ebenfalls einen positiven Einfluss auf das Gesamtüberleben haben.