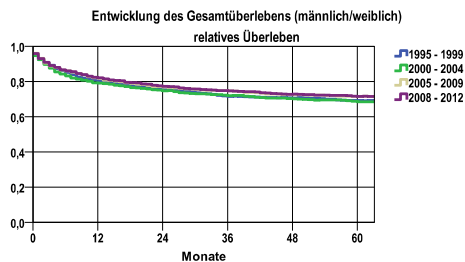


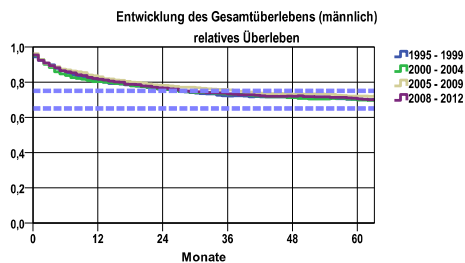
Entwicklung des Gesamtüberlebens\* - Nierenkarzinom C64-C66, C68



Zeitraum	beob. Überl.	rel. Überl.	95%-KI ±	N	zens. %
1995 - 1999	60,7	69,2	2,3	1662	,0
2000 - 2004	59,5	68,4	2,2	1906	,0
2005 - 2009	61,4	71,5	2,2	1914	,0
2008 - 2012	60,8	71,6	2,2	1893	8,3

**mediane Überlebenszeit**  
 1995 - 1999 >5,0 Jahre  
 2000 - 2004 >5,0 Jahre  
 2005 - 2009 >5,0 Jahre  
 2008 - 2012 >5,0 Jahre

nur Ersterkrankungen

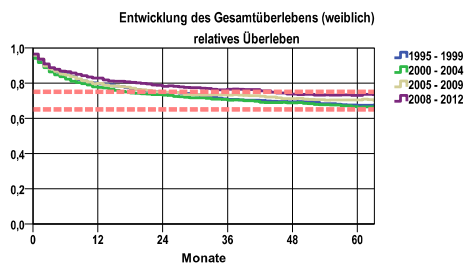


Zeitraum	beob. Überl.	rel. Überl.	95%-KI ±	N	zens. %
1995 - 1999	61,0	70,4	3,0	996	,0
2000 - 2004	60,0	69,8	2,9	1125	,0
2005 - 2009	61,4	72,0	2,8	1152	,0
2008 - 2012	59,4	70,4	2,9	1135	8,2

**mediane Überlebenszeit**  
 1995 - 1999 >5,0 Jahre  
 2000 - 2004 >5,0 Jahre  
 2005 - 2009 >5,0 Jahre  
 2008 - 2012 >5,0 Jahre

nur Ersterkrankungen

**Vergleichswert - - - , 5-Jahres-Überleben (%)**  
 RKI, BRD 2005-2006, niedrigster Wert, männlich 65,0  
 RKI, BRD 2005-2006, höchster Wert, männlich 75,0



Zeitraum	beob. Überl.	rel. Überl.	95%-KI ±	N	zens. %
1995 - 1999	60,2	67,4	3,7	666	,0
2000 - 2004	58,9	66,4	3,5	781	,0
2005 - 2009	61,4	70,4	3,5	762	,0
2008 - 2012	62,8	73,0	3,4	758	8,4

**mediane Überlebenszeit**  
 1995 - 1999 >5,0 Jahre  
 2000 - 2004 >5,0 Jahre  
 2005 - 2009 >5,0 Jahre  
 2008 - 2012 >5,0 Jahre

nur Ersterkrankungen

**Vergleichswert - - - , 5-Jahres-Überleben (%)**  
 RKI, BRD 2005-2006, niedrigster Wert, weiblich 65,0  
 RKI, BRD 2005-2006, höchster Wert, weiblich 75,0

\*Das Hauptziel der Diagnostik und Therapie von Tumorerkrankungen ist die Verhinderung des tumorbedingten Sterbens (relatives Überleben). Die Auswertungen sollen die Entwicklung (Trend) in den letzten Jahren demonstrieren. Die Ergebnisse sind immer ein Ausdruck des Dokumentationsstandes. Mit weiterem Fortschreiben der dokumentierten Daten werden die Ergebnisse entsprechend neu berechnet und somit der Aktualität angepasst. Frühere Diagnostik durch Vorsorgeuntersuchungen können ebenfalls einen positiven Einfluss auf das Gesamtüberleben haben.