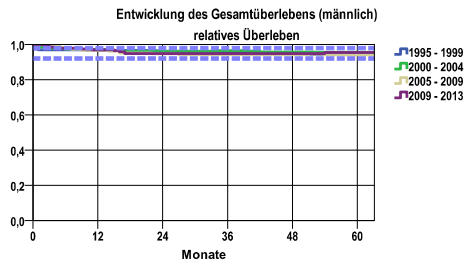


Entwicklung des Gesamtüberlebens* - Hodenkarzinom (C62)



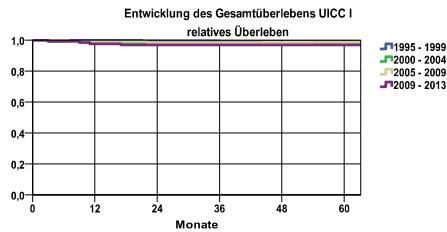
Zeitraum	beob. Überl.	rel. Überl.	95%-KI ±	N	zens. %
1995 - 1999	92,7	94,3	3,7	191	,0
2000 - 2004	93,7	95,6	3,3	206	,0
2005 - 2009	92,1	94,0	4,1	165	,0
2009 - 2013	93,7	95,4	3,6	177	21,5

mediane Überlebenszeit
 1995 - 1999 >5,0 Jahre
 2000 - 2004 >5,0 Jahre
 2005 - 2009 >5,0 Jahre
 2009 - 2013 >5,0 Jahre

nur Ersterkrankungen

Vergleichswert - - - , 5-Jahres-Überleben (%)
 RKI, BRD 2011-2012, niedrigster Wert, männlich 92,0
 RKI, BRD 2011-2012, höchster Wert, männlich 98,0
 RKI, BRD 2011-2012, mittlerer Wert, männlich 96,0

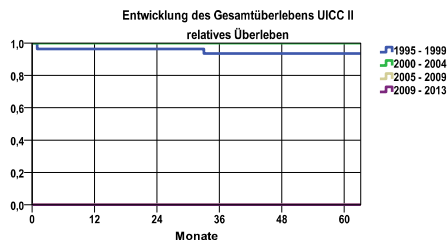
*Das Hauptziel der Diagnostik und Therapie von Tumorerkrankungen ist die Verhinderung des tumorbedingten Sterbens (relatives Überleben). Die Auswertungen sollen die Entwicklung (Trend) in den letzten Jahren demonstrieren. Die Ergebnisse sind immer ein Ausdruck des Dokumentationsstandes. Mit weiterem Fortschreiben der dokumentierten Daten werden die Ergebnisse entsprechend neu berechnet und somit der Aktualität angepasst. Frühere Diagnostik durch Vorsorgeuntersuchungen können ebenfalls einen positiven Einfluss auf das Gesamtüberleben haben.



Zeitraum	beob. Überl.	rel. Überl.	95%-KI ±	N	zens. %
1995 - 1999	96,2	97,6	.	79	,0
2000 - 2004	95,7	97,4	4,1	94	,0
2005 - 2009	96,3	98,6	4,1	81	,0
2009 - 2013	96,3	96,8	.	107	27,1

mediane Überlebenszeit
 1995 - 1999 >5,0 Jahre
 2000 - 2004 >5,0 Jahre
 2005 - 2009 >5,0 Jahre
 2009 - 2013 >5,0 Jahre

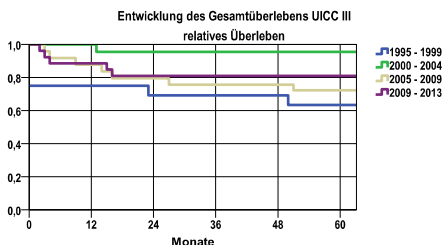
nur Ersterkrankungen



Zeitraum	beob. Überl.	rel. Überl.	95%-KI ±	N	zens. %
1995 - 1999	92,6	93,5	.	27	,0
2000 - 2004	100,0	100,0	.	0	.
2005 - 2009	,0	,0	.	0	.
2009 - 2013	,0	,0	.	13	38,5

mediane Überlebenszeit
 1995 - 1999 >5,0 Jahre
 2000 - 2004 >5,0 Jahre
 2005 - 2009 >5,0 Jahre
 2009 - 2013 >5,0 Jahre

nur Ersterkrankungen



Zeitraum	beob. Überl.	rel. Überl.	95%-KI ±	N	zens. %
1995 - 1999	62,5	63,5	23,7	16	,0
2000 - 2004	95,2	95,5	.	21	,0
2005 - 2009	70,8	72,2	18,2	24	,0
2009 - 2013	80,8	81,0	.	26	3,8

mediane Überlebenszeit
 1995 - 1999 >5,0 Jahre
 2000 - 2004 >5,0 Jahre
 2005 - 2009 >5,0 Jahre
 2009 - 2013 >5,0 Jahre

nur Ersterkrankungen

verwendete Sterbetafel:
Sachsen 1995-2011