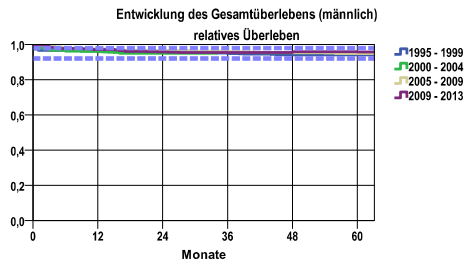


Entwicklung des Gesamtüberlebens* - Hodenkarzinom (C62)



nur Ersterkrankungen

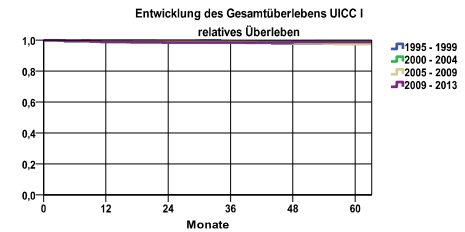
Zeitraum	beob. Überl.	rel. Überl.	95%-KI ±	N	zens. %
1995 - 1999	92,3	94,0	2,8	352	,0
2000 - 2004	93,4	95,4	2,4	425	,0
2005 - 2009	92,9	94,9	2,5	411	,0
2009 - 2013	93,6	95,8	2,4	395	21,5

mediane Überlebenszeit
 1995 - 1999 >5,0 Jahre
 2000 - 2004 >5,0 Jahre
 2005 - 2009 >5,0 Jahre
 2009 - 2013 >5,0 Jahre

Vergleichswert - - - , 5-Jahres-Überleben (%)

RKI, BRD 2011-2012, niedrigster Wert, männlich 92,0
 RKI, BRD 2011-2012, höchster Wert, männlich 98,0
 RKI, BRD 2011-2012, mittlerer Wert, männlich 96,0

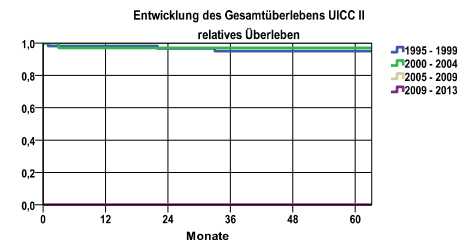
*Das Hauptziel der Diagnostik und Therapie von Tumorerkrankungen ist die Verhinderung des tumorbedingten Sterbens (relatives Überleben). Die Auswertungen sollen die Entwicklung (Trend) in den letzten Jahren demonstrieren. Die Ergebnisse sind immer ein Ausdruck des Dokumentationsstandes. Mit weiterem Fortschreiben der dokumentierten Daten werden die Ergebnisse entsprechend neu berechnet und somit der Aktualität angepasst. Frühere Diagnostik durch Vorsorgeuntersuchungen können ebenfalls einen positiven Einfluss auf das Gesamtüberleben haben.



nur Ersterkrankungen

Zeitraum	beob. Überl.	rel. Überl.	95%-KI ±	N	zens. %
1995 - 1999	96,2	97,7	.	157	,0
2000 - 2004	97,3	99,3	2,2	220	,0
2005 - 2009	95,1	97,4	2,7	247	,0
2009 - 2013	96,7	98,7	2,3	253	24,9

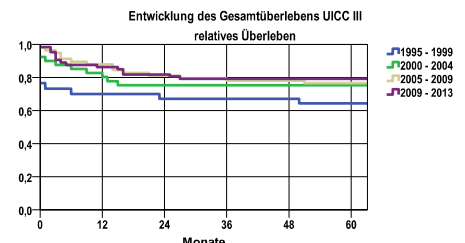
mediane Überlebenszeit
 1995 - 1999 >5,0 Jahre
 2000 - 2004 >5,0 Jahre
 2005 - 2009 >5,0 Jahre
 2009 - 2013 >5,0 Jahre



nur Ersterkrankungen

Zeitraum	beob. Überl.	rel. Überl.	95%-KI ±	N	zens. %
1995 - 1999	94,2	95,1	.	52	,0
2000 - 2004	97,0	97,0	.	33	,0
2005 - 2009	,0	,0	.	0	.
2009 - 2013	,0	,0	.	44	25,0

mediane Überlebenszeit
 1995 - 1999 >5,0 Jahre
 2000 - 2004 >5,0 Jahre
 2005 - 2009 >5,0 Jahre
 2009 - 2013 >5,0 Jahre



nur Ersterkrankungen

Zeitraum	beob. Überl.	rel. Überl.	95%-KI ±	N	zens. %
1995 - 1999	63,3	64,3	17,2	30	,0
2000 - 2004	75,0	75,4	.	40	,0
2005 - 2009	75,4	76,7	11,2	57	,0
2009 - 2013	77,8	79,2	.	63	11,1

mediane Überlebenszeit
 1995 - 1999 >5,0 Jahre
 2000 - 2004 >5,0 Jahre
 2005 - 2009 >5,0 Jahre
 2009 - 2013 >5,0 Jahre

verwendete Sterbetafel:
 Sachsen 1995-2011