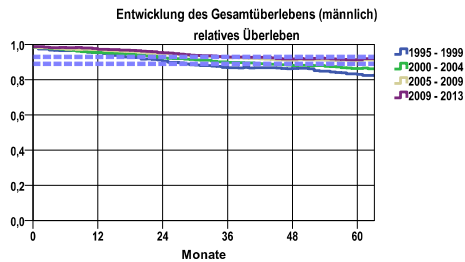


Entwicklung des Gesamtüberlebens\* - Prostatakarzinom (C61)



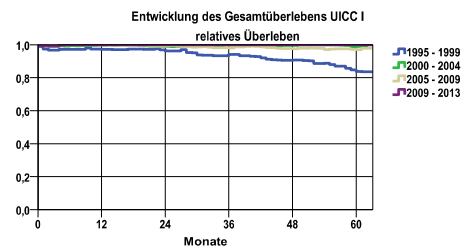
Zeitraum	beob. Überl.	rel. Überl.	95%-KI ±	N	zens. %
1995 - 1999	63,5	83,0	2,9	1078	,0
2000 - 2004	69,3	86,3	2,1	1811	,0
2005 - 2009	74,0	90,7	1,7	2483	,0
2009 - 2013	74,7	91,3	1,7	2467	18,6

**mediane Überlebenszeit**  
 1995 - 1999 >5,0 Jahre  
 2000 - 2004 >5,0 Jahre  
 2005 - 2009 >5,0 Jahre  
 2009 - 2013 >5,0 Jahre

**Vergleichswert - - - - , 5-Jahres-Überleben (%)**  
 RKI, BRD 2013-2014, niedrigster Wert, männlich 89,0  
 RKI, BRD 2013-2014, höchster Wert, männlich 93,0  
 RKI, BRD 2013-2014, mittlerer Wert, männlich 91,0

nur Ersterkrankungen

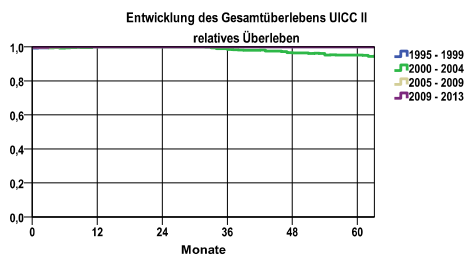
\*Das Hauptziel der Diagnostik und Therapie von Tumorerkrankungen ist die Verhinderung des tumorbedingten Sterbens (relatives Überleben). Die Auswertungen sollen die Entwicklung (Trend) in den letzten Jahren demonstrieren. Die Ergebnisse sind immer ein Ausdruck des Dokumentationsstandes. Mit weiterem Fortschreiben der dokumentierten Daten werden die Ergebnisse entsprechend neu berechnet und somit der Aktualität angepasst. Frühere Diagnostik durch Vorsorgeuntersuchungen können ebenfalls einen positiven Einfluss auf das Gesamtüberleben haben.



Zeitraum	beob. Überl.	rel. Überl.	95%-KI ±	N	zens. %
1995 - 1999	62,0	83,8	6,9	192	,0
2000 - 2004	77,4	99,0	3,4	580	,0
2005 - 2009	76,9	97,0	2,8	903	,0
2009 - 2013	79,8	100,0	2,6	942	22,2

**mediane Überlebenszeit**  
 1995 - 1999 >5,0 Jahre  
 2000 - 2004 >5,0 Jahre  
 2005 - 2009 >5,0 Jahre  
 2009 - 2013 >5,0 Jahre

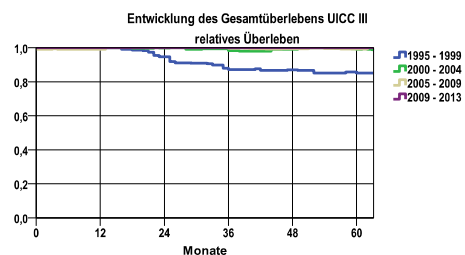
nur Ersterkrankungen



Zeitraum	beob. Überl.	rel. Überl.	95%-KI ±	N	zens. %
1995 - 1999	79,9	100,0	4,0	393	,0
2000 - 2004	77,6	95,3	3,3	625	,0
2005 - 2009	87,0	100,0	2,2	878	,0
2009 - 2013	86,8	100,0	2,5	728	19,0

**mediane Überlebenszeit**  
 1995 - 1999 >5,0 Jahre  
 2000 - 2004 >5,0 Jahre  
 2005 - 2009 >5,0 Jahre  
 2009 - 2013 >5,0 Jahre

nur Ersterkrankungen

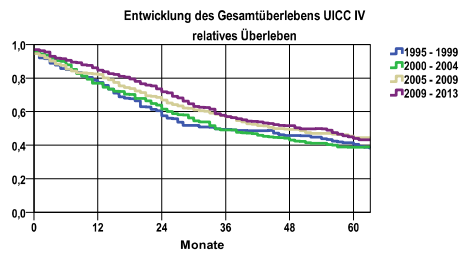


Zeitraum	beob. Überl.	rel. Überl.	95%-KI ±	N	zens. %
1995 - 1999	67,7	85,1	9,5	93	,0
2000 - 2004	84,0	99,1	5,2	194	,0
2005 - 2009	87,8	99,3	4,1	246	,0
2009 - 2013	92,7	100,0	3,0	294	17,0

**mediane Überlebenszeit**  
 1995 - 1999 >5,0 Jahre  
 2000 - 2004 >5,0 Jahre  
 2005 - 2009 >5,0 Jahre  
 2009 - 2013 >5,0 Jahre

nur Ersterkrankungen

## Entwicklung des Gesamtüberlebens\* - Prostatakarzinom (C61)



Zeitraum	beob. Überl.	rel. Überl.	95%-KI ±	N	zens. %
1995 - 1999	31,5	40,6	6,4	203	,0
2000 - 2004	31,6	38,8	5,4	285	,0
2005 - 2009	36,0	44,6	5,0	361	,0
2009 - 2013	35,5	44,0	4,7	430	12,3

## mediane Überlebenszeit

1995 - 1999	2,8 Jahre
2000 - 2004	2,8 Jahre
2005 - 2009	3,7 Jahre
2009 - 2013	4,1 Jahre

nur Ersterkrankungen

## verwendete Sterbetafel:

Sachsen 1995-2011