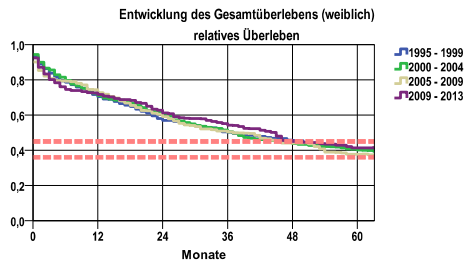


Entwicklung des Gesamtüberlebens* - Ovarialkarzinom (C56)



Zeitraum	beob. Überl.	rel. Überl.	95%-KI ±	N	zens. %
1995 - 1999	36,6	41,1	4,4	451	,0
2000 - 2004	36,3	40,2	4,6	411	,0
2005 - 2009	33,8	37,8	5,4	296	,0
2009 - 2013	36,4	41,4	5,5	300	6,7

mediane Überlebenszeit

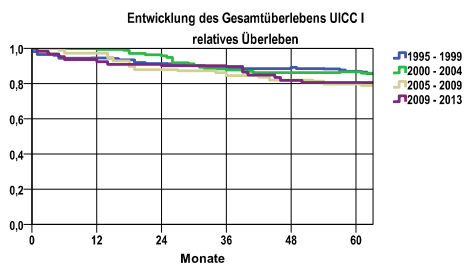
1995 - 1999	3,0 Jahre
2000 - 2004	3,1 Jahre
2005 - 2009	3,1 Jahre
2009 - 2013	3,7 Jahre

nur Ersterkrankungen

Vergleichswert - - - , 5-Jahres-Überleben (%)

RKI, BRD 2011-2012, niedrigster Wert, weiblich	36,0
RKI, BRD 2011-2012, höchster Wert, weiblich	45,0
RKI, BRD 2011-2012, mittlerer Wert, weiblich	41,0

*Das Hauptziel der Diagnostik und Therapie von Tumorerkrankungen ist die Verhinderung des tumorbedingten Sterbens (relatives Überleben). Die Auswertungen sollen die Entwicklung (Trend) in den letzten Jahren demonstrieren. Die Ergebnisse sind immer ein Ausdruck des Dokumentationsstandes. Mit weiterem Fortschreiben der dokumentierten Daten werden die Ergebnisse entsprechend neu berechnet und somit der Aktualität angepasst. Frühere Diagnostik durch Vorsorgeuntersuchungen können ebenfalls einen positiven Einfluss auf das Gesamtüberleben haben.

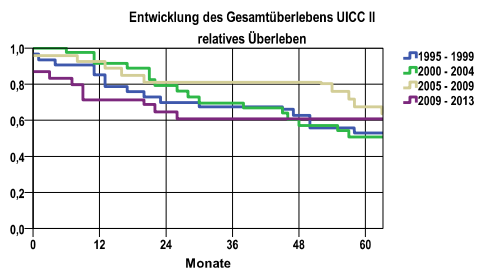


Zeitraum	beob. Überl.	rel. Überl.	95%-KI ±	N	zens. %
1995 - 1999	78,2	86,9	7,7	110	,0
2000 - 2004	81,2	86,7	7,6	101	,0
2005 - 2009	73,2	79,6	11,6	56	,0
2009 - 2013	75,9	80,6	11,0	58	12,1

mediane Überlebenszeit

1995 - 1999	>5,0 Jahre
2000 - 2004	>5,0 Jahre
2005 - 2009	>5,0 Jahre
2009 - 2013	>5,0 Jahre

nur Ersterkrankungen



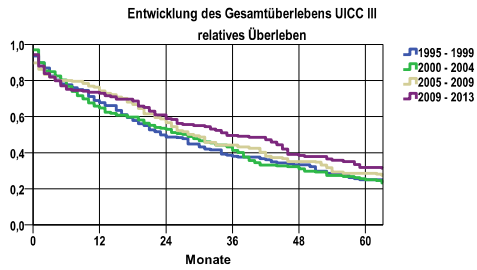
Zeitraum	beob. Überl.	rel. Überl.	95%-KI ±	N	zens. %
1995 - 1999	46,7	53,0	17,9	30	,0
2000 - 2004	46,7	50,7	17,9	30	,0
2005 - 2009	62,5	67,4	19,4	24	,0
2009 - 2013	56,5	60,7	.	23	17,4

mediane Überlebenszeit

1995 - 1999	>5,0 Jahre
2000 - 2004	>5,0 Jahre
2005 - 2009	>5,0 Jahre
2009 - 2013	>5,0 Jahre

nur Ersterkrankungen

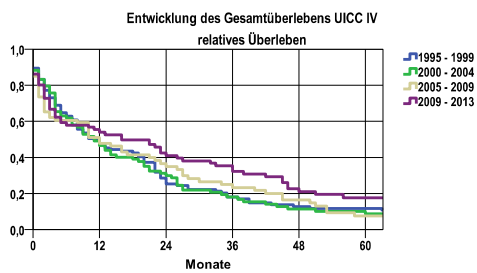
Entwicklung des Gesamtüberlebens* - Ovarialkarzinom (C56)



Zeitraum	beob. Überl.	rel. Überl.	95%-KI ±	N	zens. %
1995 - 1999	22,5	25,0	6,2	173	,0
2000 - 2004	22,3	25,0	6,3	166	,0
2005 - 2009	25,7	28,5	7,3	136	,0
2009 - 2013	28,2	31,8	7,5	140	2,9

mediane Überlebenszeit
 1995 - 1999 1,9 Jahre
 2000 - 2004 2,3 Jahre
 2005 - 2009 2,3 Jahre
 2009 - 2013 2,9 Jahre

nur Ersterkrankungen



Zeitraum	beob. Überl.	rel. Überl.	95%-KI ±	N	zens. %
1995 - 1999	10,5	11,7	6,2	95	,0
2000 - 2004	7,8	8,8	6,0	77	,0
2005 - 2009	6,7	7,5	6,3	60	,0
2009 - 2013	15,0	17,5	8,8	65	7,7

mediane Überlebenszeit
 1995 - 1999 ,9 Jahre
 2000 - 2004 ,9 Jahre
 2005 - 2009 ,9 Jahre
 2009 - 2013 1,3 Jahre

nur Ersterkrankungen