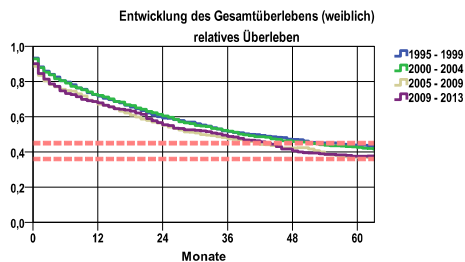


Entwicklung des Gesamtüberlebens* - Ovarialkarzinom (C56)



Zeitraum	beob. Überl.	rel. Überl.	95%-KI ±	N	zens. %
1995 - 1999	39,2	43,9	3,2	899	,0
2000 - 2004	38,2	42,5	3,2	865	,0
2005 - 2009	32,3	37,0	3,7	610	,0
2009 - 2013	32,9	37,6	3,9	551	5,8

mediane Überlebenszeit

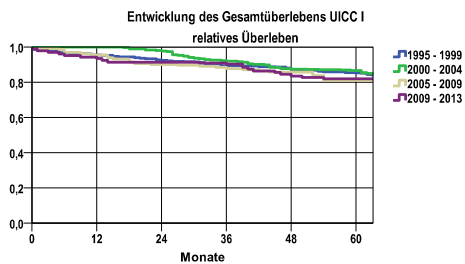
1995 - 1999	3,4 Jahre
2000 - 2004	3,2 Jahre
2005 - 2009	2,6 Jahre
2009 - 2013	2,9 Jahre

nur Ersterkrankungen

Vergleichswert - - - - , 5-Jahres-Überleben (%)

RKI, BRD 2011-2012, niedrigster Wert, weiblich	36,0
RKI, BRD 2011-2012, höchster Wert, weiblich	45,0
RKI, BRD 2011-2012, mittlerer Wert, weiblich	41,0

*Das Hauptziel der Diagnostik und Therapie von Tumorerkrankungen ist die Verhinderung des tumorbedingten Sterbens (relatives Überleben). Die Auswertungen sollen die Entwicklung (Trend) in den letzten Jahren demonstrieren. Die Ergebnisse sind immer ein Ausdruck des Dokumentationsstandes. Mit weiterem Fortschreiben der dokumentierten Daten werden die Ergebnisse entsprechend neu berechnet und somit der Aktualität angepasst. Frühere Diagnostik durch Vorsorgeuntersuchungen können ebenfalls einen positiven Einfluss auf das Gesamtüberleben haben.

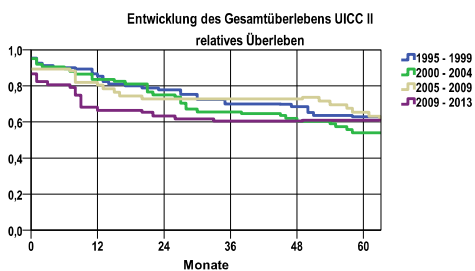


Zeitraum	beob. Überl.	rel. Überl.	95%-KI ±	N	zens. %
1995 - 1999	77,0	85,3	5,5	226	,0
2000 - 2004	80,6	86,7	5,3	217	,0
2005 - 2009	75,5	81,0	8,2	106	,0
2009 - 2013	76,6	81,9	8,8	90	16,7

mediane Überlebenszeit

1995 - 1999	>5,0 Jahre
2000 - 2004	>5,0 Jahre
2005 - 2009	>5,0 Jahre
2009 - 2013	>5,0 Jahre

nur Ersterkrankungen



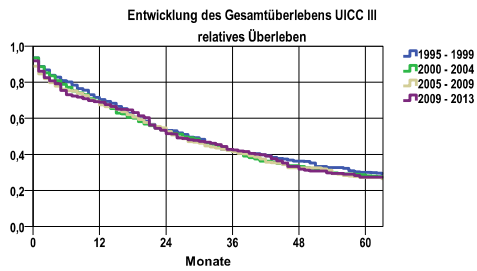
Zeitraum	beob. Überl.	rel. Überl.	95%-KI ±	N	zens. %
1995 - 1999	56,1	62,8	12,0	66	,0
2000 - 2004	49,2	54,0	12,5	61	,0
2005 - 2009	59,6	65,3	14,0	47	,0
2009 - 2013	53,3	60,9	14,6	45	11,1

mediane Überlebenszeit

1995 - 1999	>5,0 Jahre
2000 - 2004	>5,0 Jahre
2005 - 2009	>5,0 Jahre
2009 - 2013	>5,0 Jahre

nur Ersterkrankungen

Entwicklung des Gesamtüberlebens* - Ovarialkarzinom (C56)

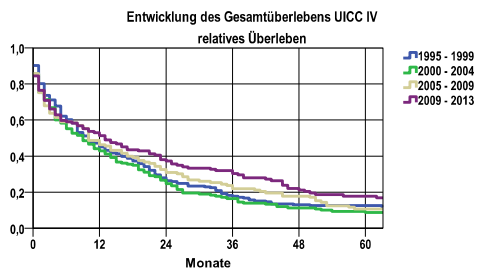


Zeitraum	beob. Überl.	rel. Überl.	95%-KI ±	N	zens. %
1995 - 1999	27,0	30,1	4,8	333	,0
2000 - 2004	25,1	28,1	4,5	355	,0
2005 - 2009	23,9	27,2	4,9	289	,0
2009 - 2013	24,0	27,4	5,1	269	2,6

mediane Überlebenszeit

1995 - 1999	2,3 Jahre
2000 - 2004	2,2 Jahre
2005 - 2009	2,1 Jahre
2009 - 2013	2,1 Jahre

nur Ersterkrankungen



Zeitraum	beob. Überl.	rel. Überl.	95%-KI ±	N	zens. %
1995 - 1999	11,3	12,6	4,4	195	,0
2000 - 2004	7,6	8,8	4,1	158	,0
2005 - 2009	9,2	10,7	5,2	120	,0
2009 - 2013	15,5	17,8	6,4	122	4,1

mediane Überlebenszeit

1995 - 1999	,8 Jahre
2000 - 2004	,7 Jahre
2005 - 2009	,8 Jahre
2009 - 2013	1,0 Jahre

nur Ersterkrankungen