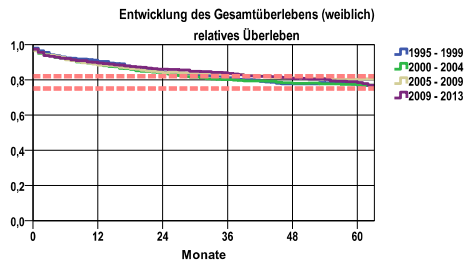


Entwicklung des Gesamtüberlebens* - Korpuskarzinom (C54-55)



Zeitraum	beob. Überl.	rel. Überl.	95%-KI ±	N	zens. %
1995 - 1999	68,1	77,0	4,0	520	7,1
2000 - 2004	68,4	77,3	3,7	595	6,9
2005 - 2009	70,8	80,3	3,9	514	12,1
2009 - 2013	69,5	78,4	4,1	501	38,9

mediane Überlebenszeit

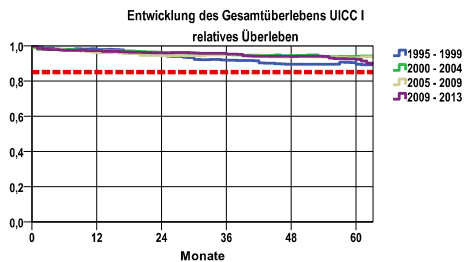
1995 - 1999 >5,0 Jahre
 2000 - 2004 >5,0 Jahre
 2005 - 2009 >5,0 Jahre
 2009 - 2013 >5,0 Jahre

Vergleichswert - - - , 5-Jahres-Überleben (%)

RKI, BRD 2011-2012, niedrigster Wert, weiblich 75,0
 RKI, BRD 2011-2012, höchster Wert, weiblich 82,0
 RKI, BRD 2011-2012, mittlerer Wert, weiblich 80,0

nur Ersterkrankungen

*Das Hauptziel der Diagnostik und Therapie von Tumorerkrankungen ist die Verhinderung des tumorbedingten Sterbens (relatives Überleben). Die Auswertungen sollen die Entwicklung (Trend) in den letzten Jahren demonstrieren. Die Ergebnisse sind immer ein Ausdruck des Dokumentationsstandes. Mit weiterem Fortschreiben der dokumentierten Daten werden die Ergebnisse entsprechend neu berechnet und somit der Aktualität angepasst. Frühere Diagnostik durch Vorsorgeuntersuchungen können ebenfalls einen positiven Einfluss auf das Gesamtüberleben haben.



Zeitraum	beob. Überl.	rel. Überl.	95%-KI ±	N	zens. %
1995 - 1999	79,9	89,5	4,2	355	8,5
2000 - 2004	84,3	94,1	3,6	384	9,1
2005 - 2009	83,0	93,1	3,9	365	15,6
2009 - 2013	83,4	92,3	4,0	352	47,2

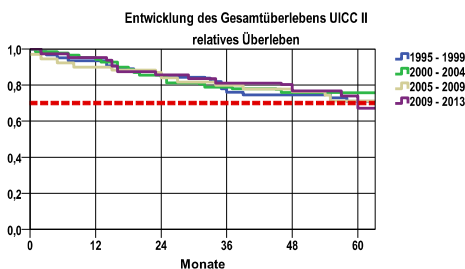
mediane Überlebenszeit

1995 - 1999 >5,0 Jahre
 2000 - 2004 >5,0 Jahre
 2005 - 2009 >5,0 Jahre
 2009 - 2013 >5,0 Jahre

Vergleichswert - - - , 5-Jahres-Überleben (%)

DocCheck, Stadium I, Region unbekannt, weiblich 85,0

nur Ersterkrankungen



Zeitraum	beob. Überl.	rel. Überl.	95%-KI ±	N	zens. %
1995 - 1999	62,7	71,0	13,3	51	5,9
2000 - 2004	66,1	75,7	12,1	59	1,7
2005 - 2009	61,8	71,2	16,3	34	5,9
2009 - 2013	56,3	67,1	19,7	30	33,3

mediane Überlebenszeit

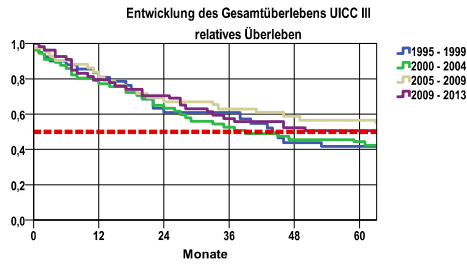
1995 - 1999 >5,0 Jahre
 2000 - 2004 >5,0 Jahre
 2005 - 2009 >5,0 Jahre
 2009 - 2013 >5,0 Jahre

Vergleichswert - - - , 5-Jahres-Überleben (%)

DocCheck, Stadium II, Region unbekannt, weiblich 70,0

nur Ersterkrankungen

Entwicklung des Gesamtüberlebens* - Korpuskarzinom (C54-55)



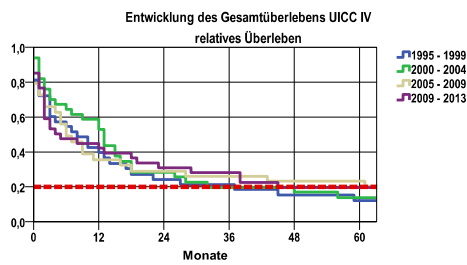
Zeitraum	beob. Überl.	rel. Überl.	95%-KI ±	N	zens. %
1995 - 1999	36,8	41,7	15,3	38	5,3
2000 - 2004	39,6	44,5	13,2	53	1,9
2005 - 2009	51,3	56,6	15,7	39	5,1
2009 - 2013	45,9	50,6	13,8	50	26,0

mediane Überlebenszeit
 1995 - 1999 3,6 Jahre
 2000 - 2004 3,2 Jahre
 2005 - 2009 >5,0 Jahre
 2009 - 2013 >5,0 Jahre

Vergleichswert - - - - , 5-Jahres-Überleben (%)

DocCheck, Stadium III, Region unbekannt, weiblich 50,0

nur Ersterkrankungen



Zeitraum	beob. Überl.	rel. Überl.	95%-KI ±	N	zens. %
1995 - 1999	9,4	12,1	10,1	32	,0
2000 - 2004	12,1	13,8	11,1	33	3,0
2005 - 2009	20,7	23,3	.	29	,0
2009 - 2013	17,6	19,5	.	34	8,8

mediane Überlebenszeit
 1995 - 1999 ,6 Jahre
 2000 - 2004 1,0 Jahre
 2005 - 2009 ,5 Jahre
 2009 - 2013 ,3 Jahre

Vergleichswert - - - - , 5-Jahres-Überleben (%)

DocCheck, Stadium IV, Region unbekannt, weiblich 20,0

nur Ersterkrankungen

verwendete Sterbetafel:
Sachsen 1995-2016