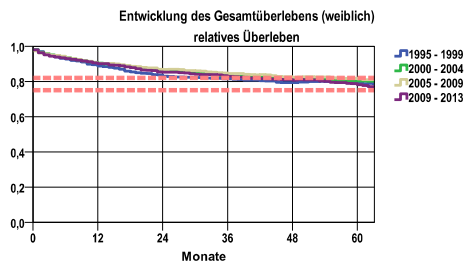


Entwicklung des Gesamtüberlebens* - Korpuskarzinom (C54-55)



Zeitraum	beob. Überl.	rel. Überl.	95%-KI ±	N	zens. %
1995 - 1999	69,7	79,1	2,6	1238	13,6
2000 - 2004	71,4	80,3	2,4	1391	18,5
2005 - 2009	71,7	81,5	2,5	1266	26,9
2009 - 2013	68,6	78,1	2,7	1254	43,6

mediane Überlebenszeit

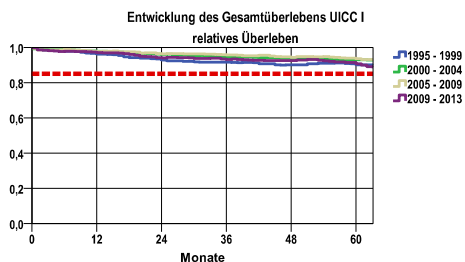
1995 - 1999 >5,0 Jahre
 2000 - 2004 >5,0 Jahre
 2005 - 2009 >5,0 Jahre
 2009 - 2013 >5,0 Jahre

Vergleichswert - - - , 5-Jahres-Überleben (%)

RKI, BRD 2011-2012, niedrigster Wert, weiblich 75,0
 RKI, BRD 2011-2012, höchster Wert, weiblich 82,0
 RKI, BRD 2011-2012, mittlerer Wert, weiblich 80,0

nur Ersterkrankungen

*Das Hauptziel der Diagnostik und Therapie von Tumorerkrankungen ist die Verhinderung des tumorbedingten Sterbens (relatives Überleben). Die Auswertungen sollen die Entwicklung (Trend) in den letzten Jahren demonstrieren. Die Ergebnisse sind immer ein Ausdruck des Dokumentationsstandes. Mit weiterem Fortschreiben der dokumentierten Daten werden die Ergebnisse entsprechend neu berechnet und somit der Aktualität angepasst. Frühere Diagnostik durch Vorsorgeuntersuchungen können ebenfalls einen positiven Einfluss auf das Gesamtüberleben haben.



Zeitraum	beob. Überl.	rel. Überl.	95%-KI ±	N	zens. %
1995 - 1999	80,4	90,1	2,7	876	16,2
2000 - 2004	83,5	93,0	2,3	970	22,8
2005 - 2009	83,0	93,6	2,5	909	33,4
2009 - 2013	81,3	90,8	2,7	895	52,4

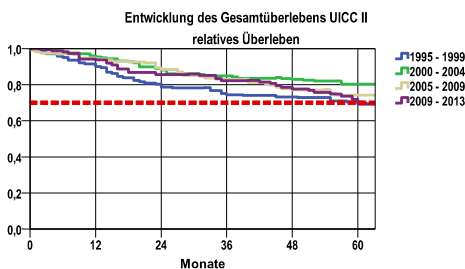
mediane Überlebenszeit

1995 - 1999 >5,0 Jahre
 2000 - 2004 >5,0 Jahre
 2005 - 2009 >5,0 Jahre
 2009 - 2013 >5,0 Jahre

Vergleichswert - - - , 5-Jahres-Überleben (%)

DocCheck, Stadium I, Region unbekannt, weiblich 85,0

nur Ersterkrankungen



Zeitraum	beob. Überl.	rel. Überl.	95%-KI ±	N	zens. %
1995 - 1999	61,0	70,4	9,0	113	12,4
2000 - 2004	70,8	80,3	7,8	130	13,1
2005 - 2009	64,6	74,2	9,4	99	15,2
2009 - 2013	57,9	69,2	11,3	86	36,0

mediane Überlebenszeit

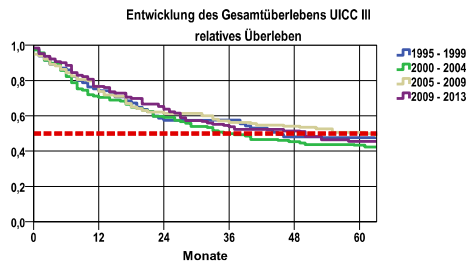
1995 - 1999 >5,0 Jahre
 2000 - 2004 >5,0 Jahre
 2005 - 2009 >5,0 Jahre
 2009 - 2013 >5,0 Jahre

Vergleichswert - - - , 5-Jahres-Überleben (%)

DocCheck, Stadium II, Region unbekannt, weiblich 70,0

nur Ersterkrankungen

Entwicklung des Gesamtüberlebens* - Korpuserkarzinom (C54-55)



Zeitraum	beob. Überl.	rel. Überl.	95%-KI ±	N	zens. %
1995 - 1999	41,0	47,5	10,9	78	3,8
2000 - 2004	38,3	43,4	9,0	112	7,1
2005 - 2009	45,4	50,6	9,9	97	10,3
2009 - 2013	40,1	45,5	8,9	120	19,2

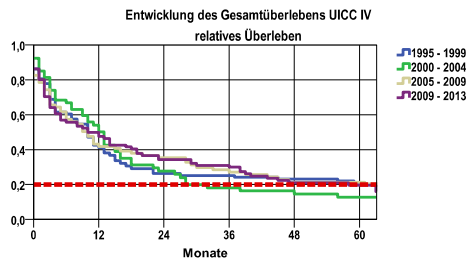
mediane Überlebenszeit

1995 - 1999	3,7 Jahre
2000 - 2004	2,9 Jahre
2005 - 2009	>5,0 Jahre
2009 - 2013	4,1 Jahre

Vergleichswert - - - - , 5-Jahres-Überleben (%)

DocCheck, Stadium III, Region unbekannt, weiblich 50,0

nur Ersterkrankungen



Zeitraum	beob. Überl.	rel. Überl.	95%-KI ±	N	zens. %
1995 - 1999	16,4	20,1	9,0	66	3,0
2000 - 2004	11,3	12,8	8,5	53	1,9
2005 - 2009	18,8	21,3	.	69	2,9
2009 - 2013	16,9	19,6	8,5	80	10,0

mediane Überlebenszeit

1995 - 1999	,8 Jahre
2000 - 2004	1,0 Jahre
2005 - 2009	,8 Jahre
2009 - 2013	,8 Jahre

Vergleichswert - - - - , 5-Jahres-Überleben (%)

DocCheck, Stadium IV, Region unbekannt, weiblich 20,0

nur Ersterkrankungen

verwendete Sterbetafel:
Sachsen 1995-2016