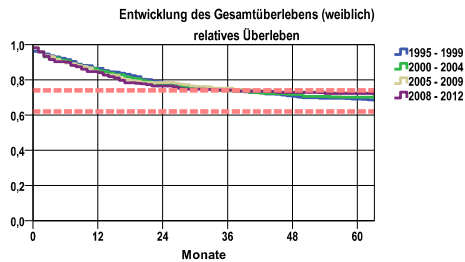


Entwicklung des Gesamtüberlebens* - Zervixkarzinom (C53)



Zeitraum	beob. Überl.	rel. Überl.	95%-KI ±	N	zens. %
1995 - 1999	64,5	69,1	4,9	361	,0
2000 - 2004	66,5	70,1	5,0	337	,0
2005 - 2009	68,3	72,7	5,6	265	,0
2008 - 2012	67,1	72,2	6,3	216	10,2

mediane Überlebenszeit

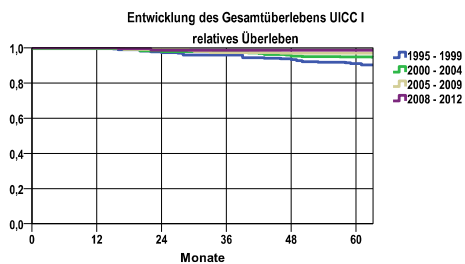
1995 - 1999	>5,0 Jahre
2000 - 2004	>5,0 Jahre
2005 - 2009	>5,0 Jahre
2008 - 2012	>5,0 Jahre

nur Ersterkrankungen

Vergleichswert - - - - , 5-Jahres-Überleben (%)

RKI, BRD 2011-2012, niedrigster Wert, weiblich	62,0
RKI, BRD 2011-2012, höchster Wert, weiblich	74,0
RKI, BRD 2011-2012, mittlerer Wert, weiblich	68,0

*Das Hauptziel der Diagnostik und Therapie von Tumorerkrankungen ist die Verhinderung des tumorbedingten Sterbens (relatives Überleben). Die Auswertungen sollen die Entwicklung (Trend) in den letzten Jahren demonstrieren. Die Ergebnisse sind immer ein Ausdruck des Dokumentationsstandes. Mit weiterem Fortschreiben der dokumentierten Daten werden die Ergebnisse entsprechend neu berechnet und somit der Aktualität angepasst. Frühere Diagnostik durch Vorsorgeuntersuchungen können ebenfalls einen positiven Einfluss auf das Gesamtüberleben haben.

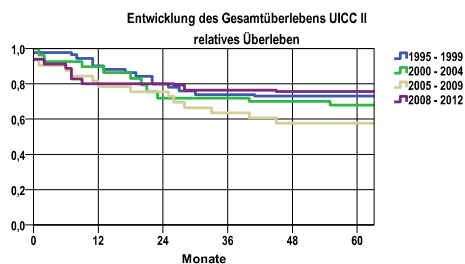


Zeitraum	beob. Überl.	rel. Überl.	95%-KI ±	N	zens. %
1995 - 1999	87,7	91,0	4,7	187	,0
2000 - 2004	91,6	94,8	4,1	179	,0
2005 - 2009	95,3	96,9	.	127	,0
2008 - 2012	97,8	98,6	.	90	14,4

mediane Überlebenszeit

1995 - 1999	>5,0 Jahre
2000 - 2004	>5,0 Jahre
2005 - 2009	>5,0 Jahre
2008 - 2012	>5,0 Jahre

nur Ersterkrankungen



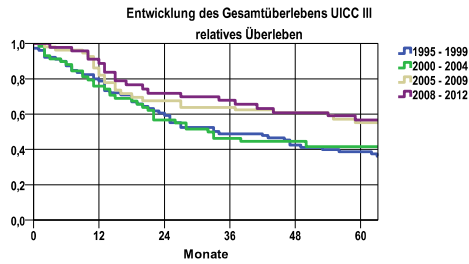
Zeitraum	beob. Überl.	rel. Überl.	95%-KI ±	N	zens. %
1995 - 1999	67,4	73,0	.	43	,0
2000 - 2004	61,5	67,9	18,7	26	,0
2005 - 2009	54,8	57,6	.	31	,0
2008 - 2012	69,7	75,7	.	33	12,1

mediane Überlebenszeit

1995 - 1999	>5,0 Jahre
2000 - 2004	>5,0 Jahre
2005 - 2009	>5,0 Jahre
2008 - 2012	>5,0 Jahre

nur Ersterkrankungen

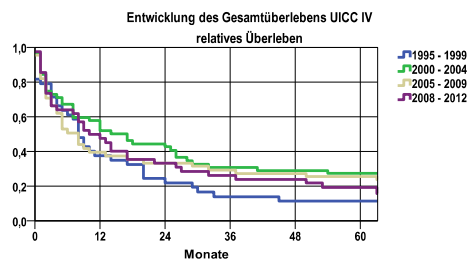
Entwicklung des Gesamtüberlebens* - Zervixkarzinom (C53)



Zeitraum	beob. Überl.	rel. Überl.	95%-KI ±	N	zens. %
1995 - 1999	35,1	38,7	10,9	74	,0
2000 - 2004	39,3	41,5	12,8	56	,0
2005 - 2009	51,1	55,1	14,3	47	,0
2008 - 2012	52,4	56,6	15,5	40	5,0

mediane Überlebenszeit
 1995 - 1999 2,8 Jahre
 2000 - 2004 2,6 Jahre
 2005 - 2009 >5,0 Jahre
 2008 - 2012 >5,0 Jahre

nur Ersterkrankungen



Zeitraum	beob. Überl.	rel. Überl.	95%-KI ±	N	zens. %
1995 - 1999	10,5	11,3	.	38	,0
2000 - 2004	25,5	27,4	12,0	51	,0
2005 - 2009	22,7	25,5	12,4	44	,0
2008 - 2012	17,1	19,2	11,5	41	4,9

mediane Überlebenszeit
 1995 - 1999 ,7 Jahre
 2000 - 2004 1,2 Jahre
 2005 - 2009 ,5 Jahre
 2008 - 2012 ,8 Jahre

nur Ersterkrankungen

verwendete Sterbetafel:
 Sachsen 1995-2011