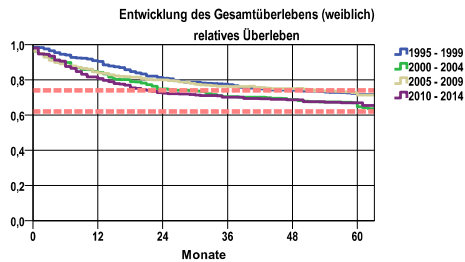


Entwicklung des Gesamtüberlebens* - Zervixkarzinom (C53)



Zeitraum	beob. Überl.	rel. Überl.	95%-KI ±	N	zens. %
1995 - 1999	67,3	71,6	4,4	456	26,1
2000 - 2004	61,4	64,7	5,5	317	28,1
2005 - 2009	66,7	71,4	5,4	315	37,5
2010 - 2014	62,3	66,9	6,0	260	49,6

mediane Überlebenszeit

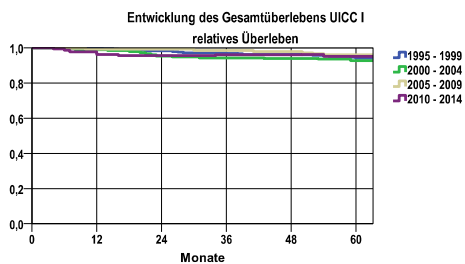
1995 - 1999	>5,0 Jahre
2000 - 2004	>5,0 Jahre
2005 - 2009	>5,0 Jahre
2010 - 2014	>5,0 Jahre

nur Ersterkrankungen

Vergleichswert - - - - , 5-Jahres-Überleben (%)

RKI, BRD 2011-2012, niedrigster Wert, weiblich	62,0
RKI, BRD 2011-2012, höchster Wert, weiblich	74,0
RKI, BRD 2011-2012, mittlerer Wert, weiblich	68,0

*Das Hauptziel der Diagnostik und Therapie von Tumorerkrankungen ist die Verhinderung des tumorbedingten Sterbens (relatives Überleben). Die Auswertungen sollen die Entwicklung (Trend) in den letzten Jahren demonstrieren. Die Ergebnisse sind immer ein Ausdruck des Dokumentationsstandes. Mit weiterem Fortschreiben der dokumentierten Daten werden die Ergebnisse entsprechend neu berechnet und somit der Aktualität angepasst. Frühere Diagnostik durch Vorsorgeuntersuchungen können ebenfalls einen positiven Einfluss auf das Gesamtüberleben haben.

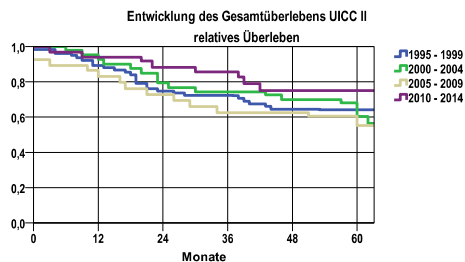


Zeitraum	beob. Überl.	rel. Überl.	95%-KI ±	N	zens. %
1995 - 1999	90,7	94,0	3,8	250	37,6
2000 - 2004	90,9	92,7	4,8	150	44,7
2005 - 2009	93,0	96,0	4,0	157	59,9
2010 - 2014	91,1	95,1	5,6	108	79,6

mediane Überlebenszeit

1995 - 1999	>5,0 Jahre
2000 - 2004	>5,0 Jahre
2005 - 2009	>5,0 Jahre
2010 - 2014	>5,0 Jahre

nur Ersterkrankungen



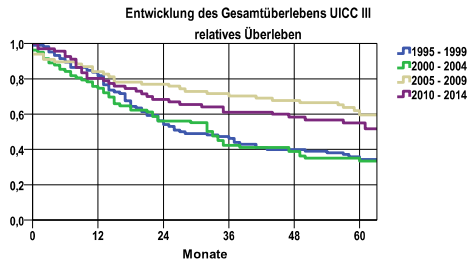
Zeitraum	beob. Überl.	rel. Überl.	95%-KI ±	N	zens. %
1995 - 1999	56,5	64,1	12,3	62	19,4
2000 - 2004	55,5	60,3	17,1	35	17,1
2005 - 2009	50,0	55,3	19,8	27	18,5
2010 - 2014	70,0	75,0	.	27	51,9

mediane Überlebenszeit

1995 - 1999	>5,0 Jahre
2000 - 2004	>5,0 Jahre
2005 - 2009	>5,0 Jahre
2010 - 2014	>5,0 Jahre

nur Ersterkrankungen

Entwicklung des Gesamtüberlebens* - Zervixkarzinom (C53)

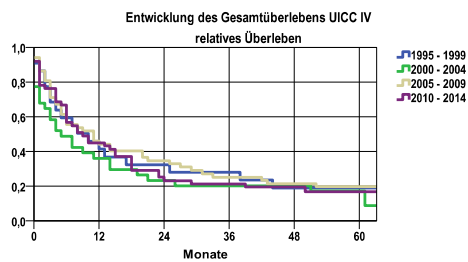


Zeitraum	beob. Überl.	rel. Überl.	95%-KI ±	N	zens. %
1995 - 1999	31,7	34,3	9,5	96	10,4
2000 - 2004	31,0	33,3	10,4	79	11,4
2005 - 2009	56,5	59,6	12,3	66	22,7
2010 - 2014	52,5	55,1	12,4	64	29,7

mediane Überlebenszeit

1995 - 1999	2,2 Jahre
2000 - 2004	2,7 Jahre
2005 - 2009	>5,0 Jahre
2010 - 2014	>5,0 Jahre

nur Ersterkrankungen



Zeitraum	beob. Überl.	rel. Überl.	95%-KI ±	N	zens. %
1995 - 1999	18,2	19,0	.	22	9,1
2000 - 2004	16,1	17,3	12,9	31	9,7
2005 - 2009	17,6	19,7	10,5	51	5,9
2010 - 2014	15,0	16,8	10,4	50	12,0

mediane Überlebenszeit

1995 - 1999	,7 Jahre
2000 - 2004	,4 Jahre
2005 - 2009	,8 Jahre
2010 - 2014	,7 Jahre

nur Ersterkrankungen

verwendete Sterbetafel:
Sachsen 1995-2016