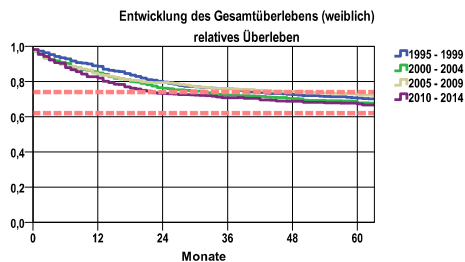


Entwicklung des Gesamtüberlebens\* - Zervixkarzinom (C53)



Zeitraum	beob. Überl.	rel. Überl.	95%-KI ±	N	zens. %
1995 - 1999	66,1	70,5	3,3	819	18,9
2000 - 2004	64,3	67,9	3,7	656	20,3
2005 - 2009	67,7	72,3	3,8	582	26,3
2010 - 2014	62,3	67,3	4,8	432	45,6

mediane Überlebenszeit

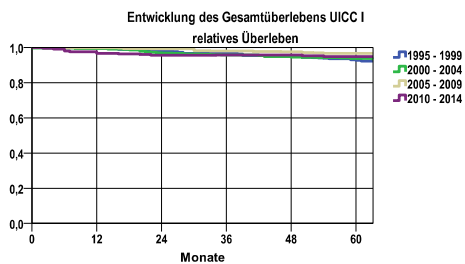
1995 - 1999	>5,0 Jahre
2000 - 2004	>5,0 Jahre
2005 - 2009	>5,0 Jahre
2010 - 2014	>5,0 Jahre

nur Ersterkrankungen

Vergleichswert - - - - , 5-Jahres-Überleben (%)

RKI, BRD 2011-2012, niedrigster Wert, weiblich	62,0
RKI, BRD 2011-2012, höchster Wert, weiblich	74,0
RKI, BRD 2011-2012, mittlerer Wert, weiblich	68,0

\*Das Hauptziel der Diagnostik und Therapie von Tumorerkrankungen ist die Verhinderung des tumorbedingten Sterbens (relatives Überleben). Die Auswertungen sollen die Entwicklung (Trend) in den letzten Jahren demonstrieren. Die Ergebnisse sind immer ein Ausdruck des Dokumentationsstandes. Mit weiterem Fortschreiben der dokumentierten Daten werden die Ergebnisse entsprechend neu berechnet und somit der Aktualität angepasst. Frühere Diagnostik durch Vorsorgeuntersuchungen können ebenfalls einen positiven Einfluss auf das Gesamtüberleben haben.

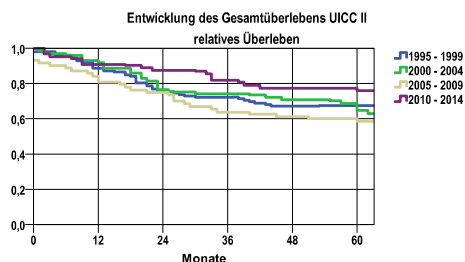


Zeitraum	beob. Überl.	rel. Überl.	95%-KI ±	N	zens. %
1995 - 1999	89,3	92,6	3,0	435	28,7
2000 - 2004	91,1	93,7	3,1	330	31,8
2005 - 2009	94,0	96,6	2,8	284	43,0
2010 - 2014	91,5	94,7	4,3	175	72,6

mediane Überlebenszeit

1995 - 1999	>5,0 Jahre
2000 - 2004	>5,0 Jahre
2005 - 2009	>5,0 Jahre
2010 - 2014	>5,0 Jahre

nur Ersterkrankungen



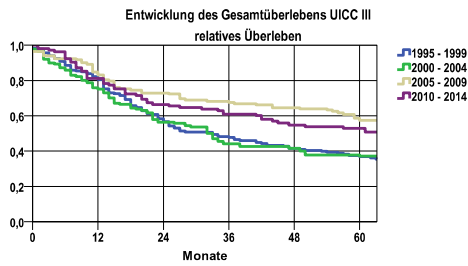
Zeitraum	beob. Überl.	rel. Überl.	95%-KI ±	N	zens. %
1995 - 1999	60,0	67,4	9,4	105	13,3
2000 - 2004	59,0	64,7	12,4	62	12,9
2005 - 2009	53,9	58,5	12,8	59	10,2
2010 - 2014	67,2	76,0	13,6	56	46,4

mediane Überlebenszeit

1995 - 1999	>5,0 Jahre
2000 - 2004	>5,0 Jahre
2005 - 2009	>5,0 Jahre
2010 - 2014	>5,0 Jahre

nur Ersterkrankungen

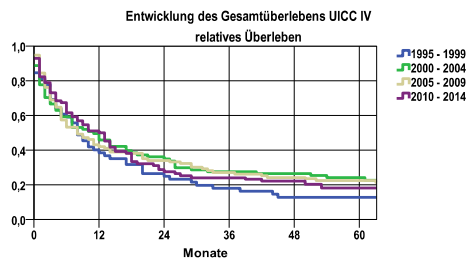
Entwicklung des Gesamtüberlebens\* - Zervixkarzinom (C53)



Zeitraum	beob. Überl.	rel. Überl.	95%-KI ±	N	zens. %
1995 - 1999	33,7	36,9	7,1	171	6,4
2000 - 2004	34,6	37,2	8,1	135	8,9
2005 - 2009	53,9	57,4	9,4	112	17,0
2010 - 2014	49,7	52,8	10,1	97	26,8

**mediane Überlebenszeit**  
 1995 - 1999 2,7 Jahre  
 2000 - 2004 2,7 Jahre  
 2005 - 2009 >5,0 Jahre  
 2010 - 2014 >5,0 Jahre

nur Ersterkrankungen



Zeitraum	beob. Überl.	rel. Überl.	95%-KI ±	N	zens. %
1995 - 1999	12,1	12,8	.	58	5,2
2000 - 2004	22,5	24,2	9,2	80	5,0
2005 - 2009	20,0	22,4	8,0	95	4,2
2010 - 2014	16,2	18,2	8,5	84	13,1

**mediane Überlebenszeit**  
 1995 - 1999 ,7 Jahre  
 2000 - 2004 ,9 Jahre  
 2005 - 2009 ,6 Jahre  
 2010 - 2014 1,0 Jahre

nur Ersterkrankungen

**verwendete Sterbetafel:**  
 Sachsen 1995-2016