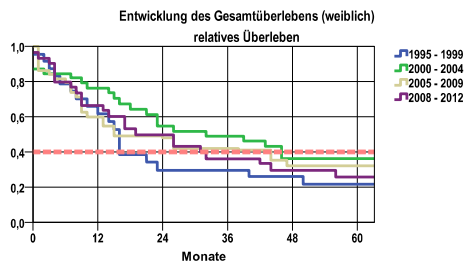


Entwicklung des Gesamtüberlebens\* - Vaginalkarzinom (C52)



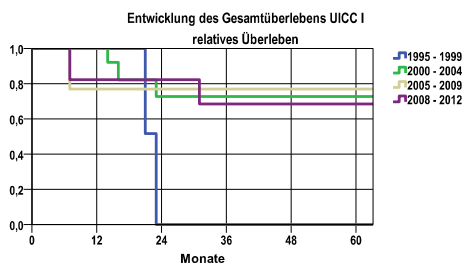
Zeitraum	beob. Überl.	rel. Überl.	95%-KI ±	N	zens. %
1995 - 1999	18,2	21,6	16,1	22	,0
2000 - 2004	32,3	36,2	.	31	,0
2005 - 2009	25,7	32,2	.	35	,0
2008 - 2012	20,8	25,8	15,3	28	3,6

**mediane Überlebenszeit**  
 1995 - 1999 1,3 Jahre  
 2000 - 2004 2,5 Jahre  
 2005 - 2009 1,2 Jahre  
 2008 - 2012 1,6 Jahre

**Vergleichswert - - - - , 5-Jahres-Überleben (%)**  
 DocCheck, Region unbekannt, weiblich 40,0

nur Ersterkrankungen

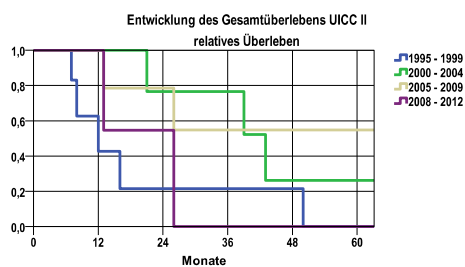
\*Das Hauptziel der Diagnostik und Therapie von Tumorerkrankungen ist die Verhinderung des tumorbedingten Sterbens (relatives Überleben). Die Auswertungen sollen die Entwicklung (Trend) in den letzten Jahren demonstrieren. Die Ergebnisse sind immer ein Ausdruck des Dokumentationsstandes. Mit weiterem Fortschreiben der dokumentierten Daten werden die Ergebnisse entsprechend neu berechnet und somit der Aktualität angepasst. Frühere Diagnostik durch Vorsorgeuntersuchungen können ebenfalls einen positiven Einfluss auf das Gesamtüberleben haben.



Zeitraum	beob. Überl.	rel. Überl.	95%-KI ±	N	zens. %
1995 - 1999	,0	,0	.	2	,0
2000 - 2004	70,0	72,7	.	10	,0
2005 - 2009	75,0	77,0	.	4	,0
2008 - 2012	60,0	68,5	.	5	20,0

**mediane Überlebenszeit**  
 1995 - 1999 1,8 Jahre  
 2000 - 2004 >5,0 Jahre  
 2005 - 2009 >5,0 Jahre  
 2008 - 2012 >5,0 Jahre

nur Ersterkrankungen

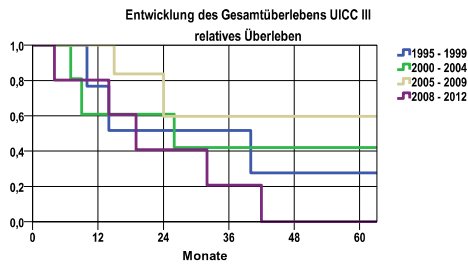


Zeitraum	beob. Überl.	rel. Überl.	95%-KI ±	N	zens. %
1995 - 1999	,0	,0	,0	5	,0
2000 - 2004	25,0	26,2	.	4	,0
2005 - 2009	50,0	54,9	.	4	,0
2008 - 2012	,0	,0	.	2	,0

**mediane Überlebenszeit**  
 1995 - 1999 ,9 Jahre  
 2000 - 2004 3,3 Jahre  
 2005 - 2009 >5,0 Jahre  
 2008 - 2012 2,0 Jahre

nur Ersterkrankungen

Entwicklung des Gesamtüberlebens\* - Vaginalkarzinom (C52)

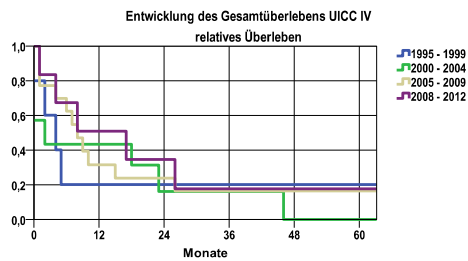


Zeitraum	beob. Überl.	rel. Überl.	95%-KI ±	N	zens. %
1995 - 1999	25,0	27,7	.	4	,0
2000 - 2004	40,0	42,0	.	5	,0
2005 - 2009	50,0	59,7	.	4	,0
2008 - 2012	,0	,0	.	5	,0

mediane Überlebenszeit

1995 - 1999	3,0 Jahre
2000 - 2004	2,1 Jahre
2005 - 2009	>5,0 Jahre
2008 - 2012	1,4 Jahre

nur Ersterkrankungen



Zeitraum	beob. Überl.	rel. Überl.	95%-KI ±	N	zens. %
1995 - 1999	20,0	20,1	.	5	,0
2000 - 2004	,0	,0	.	7	,0
2005 - 2009	15,4	16,4	.	13	,0
2008 - 2012	16,7	17,7	.	6	,0

mediane Überlebenszeit

1995 - 1999	,3 Jahre
2000 - 2004	,1 Jahre
2005 - 2009	,6 Jahre
2008 - 2012	1,0 Jahre

nur Ersterkrankungen