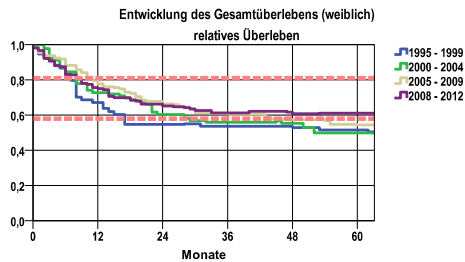


Entwicklung des Gesamtüberlebens* - Vulvakarzinom (C51)



Zeitraum	beob. Überl.	rel. Überl.	95%-KI ±	N	zens. %
1995 - 1999	41,5	51,4	13,3	53	,0
2000 - 2004	42,3	49,9	11,5	71	,0
2005 - 2009	43,7	54,4	9,6	103	,0
2008 - 2012	48,4	61,0	9,6	105	11,4

mediane Überlebenszeit

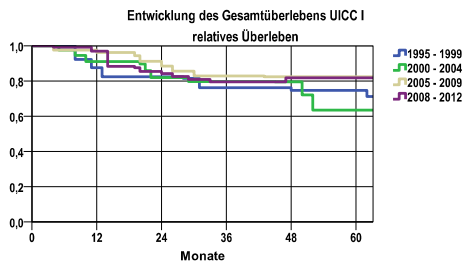
1995 - 1999	>5,0 Jahre
2000 - 2004	4,3 Jahre
2005 - 2009	>5,0 Jahre
2008 - 2012	>5,0 Jahre

Vergleichswert - - - , 5-Jahres-Überleben (%)

RKI, BRD 2011-2012, niedrigster Wert, weiblich	58,0
RKI, BRD 2011-2012, höchster Wert, weiblich	81,0
RKI, BRD 2011-2012, mittlerer Wert, weiblich	70,0

nur Ersterkrankungen

*Das Hauptziel der Diagnostik und Therapie von Tumorerkrankungen ist die Verhinderung des tumorbedingten Sterbens (relatives Überleben). Die Auswertungen sollen die Entwicklung (Trend) in den letzten Jahren demonstrieren. Die Ergebnisse sind immer ein Ausdruck des Dokumentationsstandes. Mit weiterem Fortschreiben der dokumentierten Daten werden die Ergebnisse entsprechend neu berechnet und somit der Aktualität angepasst. Frühere Diagnostik durch Vorsorgeuntersuchungen können ebenfalls einen positiven Einfluss auf das Gesamtüberleben haben.

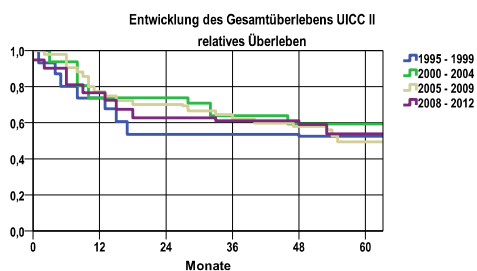


Zeitraum	beob. Überl.	rel. Überl.	95%-KI ±	N	zens. %
1995 - 1999	61,1	74,7	.	18	,0
2000 - 2004	53,8	63,4	19,2	26	,0
2005 - 2009	73,3	82,4	.	30	,0
2008 - 2012	67,4	81,9	.	43	20,9

mediane Überlebenszeit

1995 - 1999	>5,0 Jahre
2000 - 2004	>5,0 Jahre
2005 - 2009	>5,0 Jahre
2008 - 2012	>5,0 Jahre

nur Ersterkrankungen



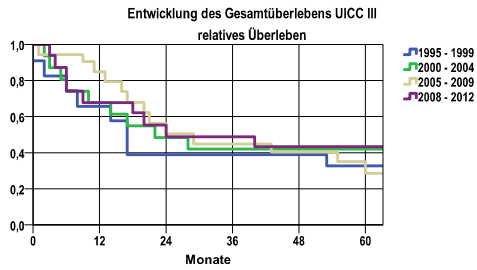
Zeitraum	beob. Überl.	rel. Überl.	95%-KI ±	N	zens. %
1995 - 1999	42,9	52,5	.	14	,0
2000 - 2004	50,0	59,2	.	14	,0
2005 - 2009	40,0	49,4	16,2	35	,0
2008 - 2012	42,1	53,8	22,2	19	10,5

mediane Überlebenszeit

1995 - 1999	>5,0 Jahre
2000 - 2004	>5,0 Jahre
2005 - 2009	4,6 Jahre
2008 - 2012	>5,0 Jahre

nur Ersterkrankungen

Entwicklung des Gesamtüberlebens* - Vulvakarzinom (C51)

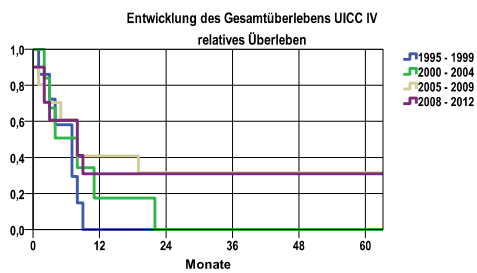


Zeitraum	beob. Überl.	rel. Überl.	95%-KI ±	N	zens. %
1995 - 1999	27,3	32,7	26,3	11	,0
2000 - 2004	40,0	42,0	.	15	,0
2005 - 2009	23,5	28,5	20,2	17	,0
2008 - 2012	40,0	43,4	.	15	,0

mediane Überlebenszeit

1995 - 1999	1,3 Jahre
2000 - 2004	1,7 Jahre
2005 - 2009	2,0 Jahre
2008 - 2012	1,9 Jahre

nur Ersterkrankungen



Zeitraum	beob. Überl.	rel. Überl.	95%-KI ±	N	zens. %
1995 - 1999	,0	,0	.	7	,0
2000 - 2004	,0	,0	.	6	,0
2005 - 2009	30,0	31,6	.	10	,0
2008 - 2012	30,0	30,9	.	10	10,0

mediane Überlebenszeit

1995 - 1999	,4 Jahre
2000 - 2004	,3 Jahre
2005 - 2009	,6 Jahre
2008 - 2012	,5 Jahre

nur Ersterkrankungen