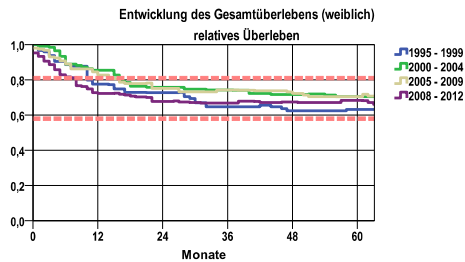


Entwicklung des Gesamtüberlebens* - Vulvakarzinom (C51)



Zeitraum	beob. Überl.	rel. Überl.	95%-KI ±	N	zens. %
1995 - 1999	51,2	63,2	10,8	82	,0
2000 - 2004	60,2	70,4	10,2	88	,0
2005 - 2009	57,1	70,4	9,8	98	,0
2008 - 2012	53,4	68,3	8,7	127	10,2

mediane Überlebenszeit

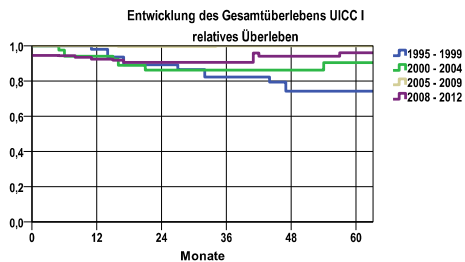
1995 - 1999 >5,0 Jahre
 2000 - 2004 >5,0 Jahre
 2005 - 2009 >5,0 Jahre
 2008 - 2012 >5,0 Jahre

Vergleichswert - - - , 5-Jahres-Überleben (%)

RKI, BRD 2011-2012, niedrigster Wert, weiblich 58,0
 RKI, BRD 2011-2012, höchster Wert, weiblich 81,0
 RKI, BRD 2011-2012, mittlerer Wert, weiblich 70,0

nur Ersterkrankungen

*Das Hauptziel der Diagnostik und Therapie von Tumorerkrankungen ist die Verhinderung des tumorbedingten Sterbens (relatives Überleben). Die Auswertungen sollen die Entwicklung (Trend) in den letzten Jahren demonstrieren. Die Ergebnisse sind immer ein Ausdruck des Dokumentationsstandes. Mit weiterem Fortschreiben der dokumentierten Daten werden die Ergebnisse entsprechend neu berechnet und somit der Aktualität angepasst. Frühere Diagnostik durch Vorsorgeuntersuchungen können ebenfalls einen positiven Einfluss auf das Gesamtüberleben haben.

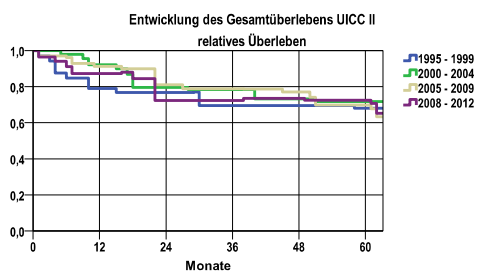


Zeitraum	beob. Überl.	rel. Überl.	95%-KI ±	N	zens. %
1995 - 1999	65,0	74,3	.	20	,0
2000 - 2004	78,6	90,5	15,2	28	,0
2005 - 2009	83,3	100,0	.	30	,0
2008 - 2012	79,3	96,0	11,0	55	21,8

mediane Überlebenszeit

1995 - 1999 >5,0 Jahre
 2000 - 2004 >5,0 Jahre
 2005 - 2009 >5,0 Jahre
 2008 - 2012 >5,0 Jahre

nur Ersterkrankungen



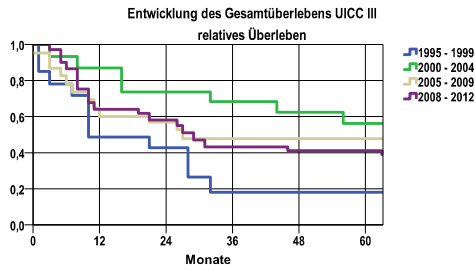
Zeitraum	beob. Überl.	rel. Überl.	95%-KI ±	N	zens. %
1995 - 1999	55,2	68,0	18,1	29	,0
2000 - 2004	60,7	71,7	18,1	28	,0
2005 - 2009	53,6	69,8	18,5	28	,0
2008 - 2012	54,2	72,4	19,9	24	,0

mediane Überlebenszeit

1995 - 1999 >5,0 Jahre
 2000 - 2004 >5,0 Jahre
 2005 - 2009 >5,0 Jahre
 2008 - 2012 >5,0 Jahre

nur Ersterkrankungen

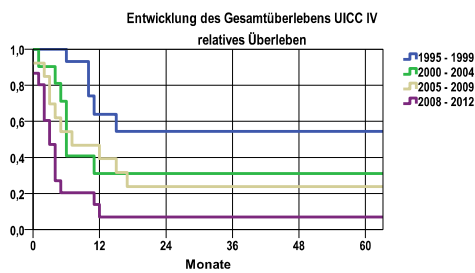
Entwicklung des Gesamtüberlebens* - Vulvakarzinom (C51)



Zeitraum	beob. Überl.	rel. Überl.	95%-KI ±	N	zens. %
1995 - 1999	15,4	18,0	.	13	,0
2000 - 2004	50,0	56,2	26,2	14	,0
2005 - 2009	42,9	47,7	.	21	,0
2008 - 2012	34,6	41,2	.	26	3,8

mediane Überlebenszeit
 1995 - 1999 ,8 Jahre
 2000 - 2004 >5,0 Jahre
 2005 - 2009 2,2 Jahre
 2008 - 2012 2,3 Jahre

nur Ersterkrankungen



Zeitraum	beob. Überl.	rel. Überl.	95%-KI ±	N	zens. %
1995 - 1999	50,0	54,4	.	10	,0
2000 - 2004	30,0	31,1	.	10	,0
2005 - 2009	23,1	23,8	.	13	,0
2008 - 2012	6,7	7,0	.	15	,0

mediane Überlebenszeit
 1995 - 1999 >5,0 Jahre
 2000 - 2004 ,5 Jahre
 2005 - 2009 ,5 Jahre
 2008 - 2012 ,2 Jahre

nur Ersterkrankungen