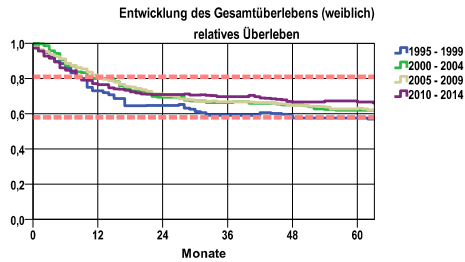


Entwicklung des Gesamtüberlebens* - Vulvakarzinom (C51)



nur Ersterkrankungen

| Zeitraum | beob. Überl. | rel. Überl. | 95%-KI ± | N | zens. % |
|-------------|--------------|-------------|----------|-----|---------|
| 1995 - 1999 | 46,2 | 57,6 | 8,4 | 136 | 5,1 |
| 2000 - 2004 | 52,5 | 62,0 | 7,7 | 160 | 5,6 |
| 2005 - 2009 | 50,1 | 63,2 | 6,9 | 201 | 12,9 |
| 2010 - 2014 | 52,7 | 66,7 | 6,5 | 250 | 37,2 |

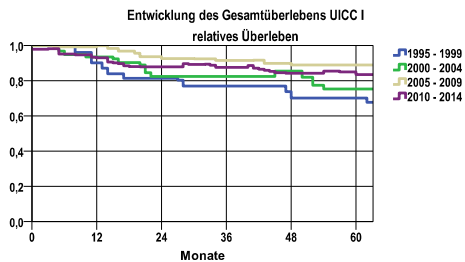
mediane Überlebenszeit

1995 - 1999 >5,0 Jahre
2000 - 2004 >5,0 Jahre
2005 - 2009 >5,0 Jahre
2010 - 2014 >5,0 Jahre

Vergleichswert - - - , 5-Jahres-Überleben (%)

RKI, BRD 2011-2012, niedrigster Wert, weiblich 58,0
RKI, BRD 2011-2012, höchster Wert, weiblich 81,0
RKI, BRD 2011-2012, mittlerer Wert, weiblich 70,0

*Das Hauptziel der Diagnostik und Therapie von Tumorerkrankungen ist die Verhinderung des tumorbedingten Sterbens (relatives Überleben). Die Auswertungen sollen die Entwicklung (Trend) in den letzten Jahren demonstrieren. Die Ergebnisse sind immer ein Ausdruck des Dokumentationsstandes. Mit weiterem Fortschreiben der dokumentierten Daten werden die Ergebnisse entsprechend neu berechnet und somit der Aktualität angepasst. Frühere Diagnostik durch Vorsorgeuntersuchungen können ebenfalls einen positiven Einfluss auf das Gesamtüberleben haben.

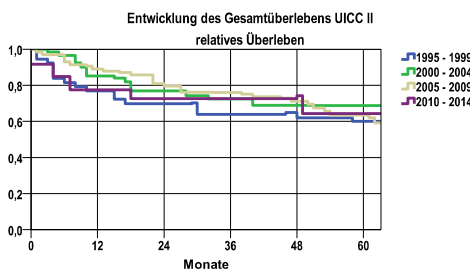


nur Ersterkrankungen

| Zeitraum | beob. Überl. | rel. Überl. | 95%-KI ± | N | zens. % |
|-------------|--------------|-------------|----------|-----|---------|
| 1995 - 1999 | 60,0 | 70,1 | . | 30 | 6,7 |
| 2000 - 2004 | 65,2 | 75,3 | 13,8 | 46 | 8,7 |
| 2005 - 2009 | 74,5 | 89,0 | . | 47 | 21,3 |
| 2010 - 2014 | 67,3 | 83,5 | 8,6 | 139 | 48,9 |

mediane Überlebenszeit

1995 - 1999 >5,0 Jahre
2000 - 2004 >5,0 Jahre
2005 - 2009 >5,0 Jahre
2010 - 2014 >5,0 Jahre



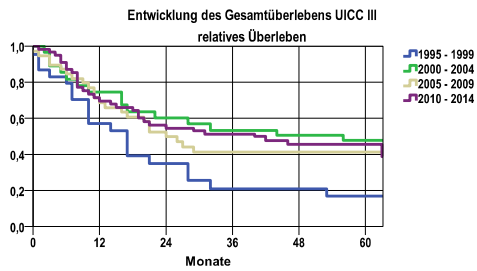
nur Ersterkrankungen

| Zeitraum | beob. Überl. | rel. Überl. | 95%-KI ± | N | zens. % |
|-------------|--------------|-------------|----------|----|---------|
| 1995 - 1999 | 46,7 | 60,0 | 16,9 | 34 | 5,9 |
| 2000 - 2004 | 57,5 | 68,8 | 15,3 | 40 | 7,5 |
| 2005 - 2009 | 50,0 | 63,5 | 13,6 | 52 | 9,6 |
| 2010 - 2014 | 50,0 | 64,4 | 28,3 | 12 | ,0 |

mediane Überlebenszeit

1995 - 1999 >5,0 Jahre
2000 - 2004 >5,0 Jahre
2005 - 2009 >5,0 Jahre
2010 - 2014 >5,0 Jahre

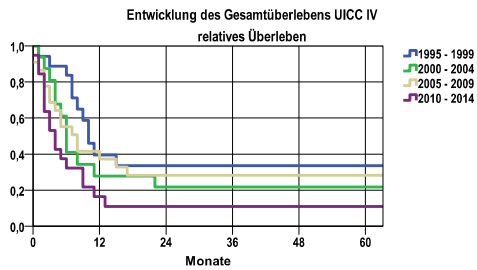
Entwicklung des Gesamtüberlebens* - Vulvakarzinom (C51)



| Zeitraum | beob. Überl. | rel. Überl. | 95%-KI ± | N | zens. % |
|-------------|--------------|-------------|----------|----|---------|
| 1995 - 1999 | 13,6 | 16,9 | 14,3 | 22 | ,0 |
| 2000 - 2004 | 42,3 | 47,7 | 19,0 | 26 | 3,8 |
| 2005 - 2009 | 37,1 | 41,2 | . | 35 | 8,6 |
| 2010 - 2014 | 39,9 | 45,5 | . | 49 | 28,6 |

mediane Überlebenszeit
 1995 - 1999 1,2 Jahre
 2000 - 2004 4,1 Jahre
 2005 - 2009 2,0 Jahre
 2010 - 2014 3,3 Jahre

nur Ersterkrankungen



| Zeitraum | beob. Überl. | rel. Überl. | 95%-KI ± | N | zens. % |
|-------------|--------------|-------------|----------|----|---------|
| 1995 - 1999 | 31,3 | 33,6 | . | 16 | 6,3 |
| 2000 - 2004 | 20,0 | 21,7 | . | 15 | 6,7 |
| 2005 - 2009 | 27,3 | 28,3 | . | 22 | 4,5 |
| 2010 - 2014 | 10,5 | 11,0 | . | 19 | 10,5 |

mediane Überlebenszeit
 1995 - 1999 ,8 Jahre
 2000 - 2004 ,5 Jahre
 2005 - 2009 ,6 Jahre
 2010 - 2014 ,3 Jahre

nur Ersterkrankungen