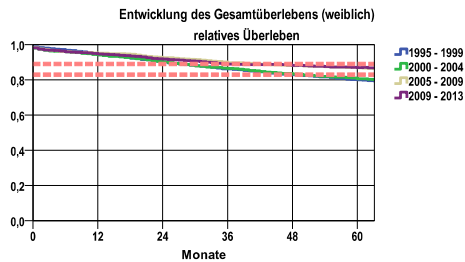


Entwicklung des Gesamtüberlebens\* - Brustkrebs (C50)



Zeitraum	beob. Überl.	rel. Überl.	95%-KI ±	N	zens. %
1995 - 1999	72,0	79,9	2,0	1999	,0
2000 - 2004	72,4	80,7	1,8	2243	,0
2005 - 2009	76,7	86,8	1,8	2227	,0
2009 - 2013	77,6	86,9	1,7	2499	19,8

mediane Überlebenszeit

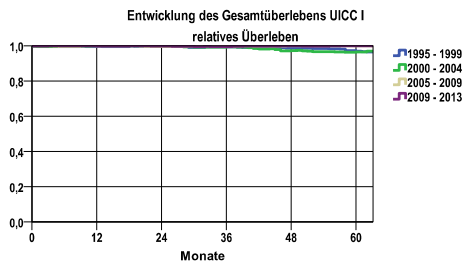
1995 - 1999 >5,0 Jahre  
 2000 - 2004 >5,0 Jahre  
 2005 - 2009 >5,0 Jahre  
 2009 - 2013 >5,0 Jahre

Vergleichswert - - - , 5-Jahres-Überleben (%)

RKI, BRD 2011-2012, niedrigster Wert, weiblich 83,0  
 RKI, BRD 2011-2012, höchster Wert, weiblich 89,0  
 RKI, BRD 2011-2012, mittlerer Wert, weiblich 88,0

nur Ersterkrankungen

\*Das Hauptziel der Diagnostik und Therapie von Tumorerkrankungen ist die Verhinderung des tumorbedingten Sterbens (relatives Überleben). Die Auswertungen sollen die Entwicklung (Trend) in den letzten Jahren demonstrieren. Die Ergebnisse sind immer ein Ausdruck des Dokumentationsstandes. Mit weiterem Fortschreiben der dokumentierten Daten werden die Ergebnisse entsprechend neu berechnet und somit der Aktualität angepasst. Frühere Diagnostik durch Vorsorgeuntersuchungen können ebenfalls einen positiven Einfluss auf das Gesamtüberleben haben.

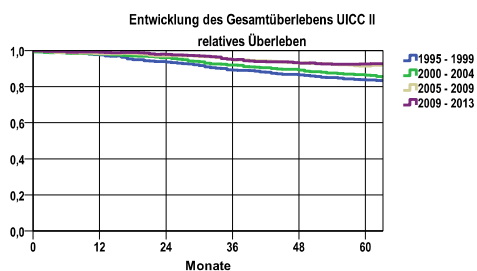


Zeitraum	beob. Überl.	rel. Überl.	95%-KI ±	N	zens. %
1995 - 1999	88,1	97,0	2,7	554	,0
2000 - 2004	88,4	96,5	2,3	750	,0
2005 - 2009	92,0	100,0	2,0	740	,0
2009 - 2013	94,2	100,0	1,5	979	26,9

mediane Überlebenszeit

1995 - 1999 >5,0 Jahre  
 2000 - 2004 >5,0 Jahre  
 2005 - 2009 >5,0 Jahre  
 2009 - 2013 >5,0 Jahre

nur Ersterkrankungen



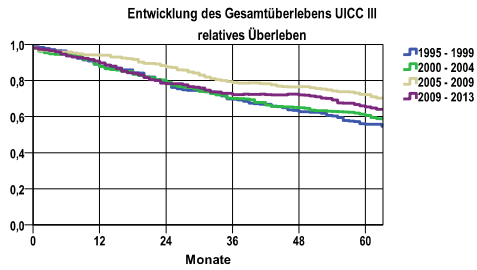
Zeitraum	beob. Überl.	rel. Überl.	95%-KI ±	N	zens. %
1995 - 1999	75,6	83,7	2,6	1036	,0
2000 - 2004	77,9	86,3	2,7	935	,0
2005 - 2009	81,3	91,4	2,5	908	,0
2009 - 2013	82,9	92,5	2,4	932	17,8

mediane Überlebenszeit

1995 - 1999 >5,0 Jahre  
 2000 - 2004 >5,0 Jahre  
 2005 - 2009 >5,0 Jahre  
 2009 - 2013 >5,0 Jahre

nur Ersterkrankungen

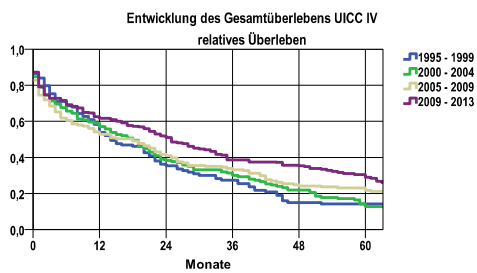
Entwicklung des Gesamtüberlebens\* - Brustkrebs (C50)



Zeitraum	beob. Überl.	rel. Überl.	95%-KI ±	N	zens. %
1995 - 1999	49,0	55,7	6,1	257	,0
2000 - 2004	52,0	60,6	5,2	354	,0
2005 - 2009	60,9	72,2	4,8	396	,0
2009 - 2013	53,5	65,3	5,2	365	14,2

**mediane Überlebenszeit**  
 1995 - 1999 >5,0 Jahre  
 2000 - 2004 >5,0 Jahre  
 2005 - 2009 >5,0 Jahre  
 2009 - 2013 >5,0 Jahre

nur Ersterkrankungen



Zeitraum	beob. Überl.	rel. Überl.	95%-KI ±	N	zens. %
1995 - 1999	12,6	14,2	6,2	111	,0
2000 - 2004	11,3	12,8	5,0	151	,0
2005 - 2009	18,8	21,7	6,4	144	,0
2009 - 2013	24,8	29,0	6,2	195	7,2

**mediane Überlebenszeit**  
 1995 - 1999 1,1 Jahre  
 2000 - 2004 1,5 Jahre  
 2005 - 2009 1,3 Jahre  
 2009 - 2013 2,0 Jahre

nur Ersterkrankungen