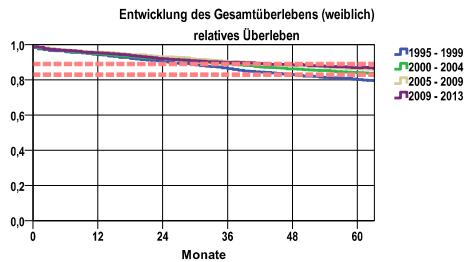


Entwicklung des Gesamtüberlebens* - Brustkrebs (C50)



Zeitraum	beob. Überl.	rel. Überl.	95%-KI ±	N	zens. %
1995 - 1999	72,5	80,2	1,7	2559	1,9
2000 - 2004	76,4	84,1	1,6	2713	2,8
2005 - 2009	77,6	86,2	1,4	3199	12,7
2009 - 2013	78,1	86,9	1,4	3216	30,9

mediane Überlebenszeit

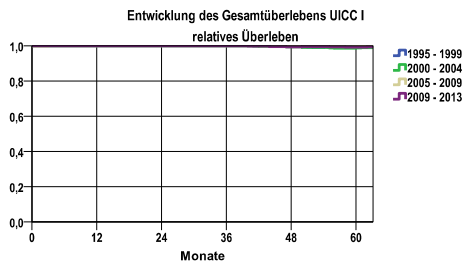
1995 - 1999 >5,0 Jahre
 2000 - 2004 >5,0 Jahre
 2005 - 2009 >5,0 Jahre
 2009 - 2013 >5,0 Jahre

Vergleichswert - - - , 5-Jahres-Überleben (%)

RKI, BRD 2011-2012, niedrigster Wert, weiblich 83,0
 RKI, BRD 2011-2012, höchster Wert, weiblich 89,0
 RKI, BRD 2011-2012, mittlerer Wert, weiblich 88,0

nur Ersterkrankungen

*Das Hauptziel der Diagnostik und Therapie von Tumorerkrankungen ist die Verhinderung des tumorbedingten Sterbens (relatives Überleben). Die Auswertungen sollen die Entwicklung (Trend) in den letzten Jahren demonstrieren. Die Ergebnisse sind immer ein Ausdruck des Dokumentationsstandes. Mit weiterem Fortschreiben der dokumentierten Daten werden die Ergebnisse entsprechend neu berechnet und somit der Aktualität angepasst. Frühere Diagnostik durch Vorsorgeuntersuchungen können ebenfalls einen positiven Einfluss auf das Gesamtüberleben haben.

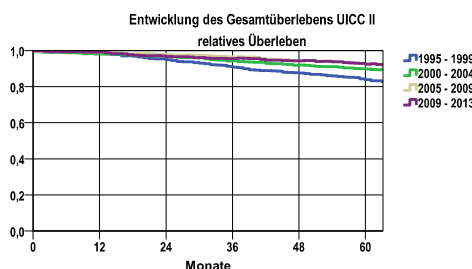


Zeitraum	beob. Überl.	rel. Überl.	95%-KI ±	N	zens. %
1995 - 1999	90,5	99,3	2,1	761	2,0
2000 - 2004	91,2	98,8	1,9	879	4,0
2005 - 2009	93,0	99,6	1,6	1028	17,3
2009 - 2013	92,9	99,1	1,4	1263	38,0

mediane Überlebenszeit

1995 - 1999 >5,0 Jahre
 2000 - 2004 >5,0 Jahre
 2005 - 2009 >5,0 Jahre
 2009 - 2013 >5,0 Jahre

nur Ersterkrankungen



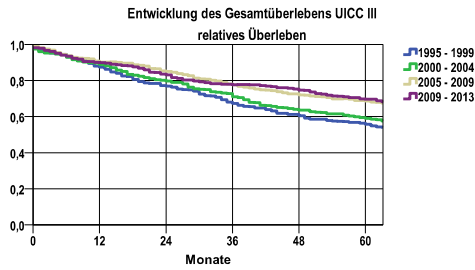
Zeitraum	beob. Überl.	rel. Überl.	95%-KI ±	N	zens. %
1995 - 1999	76,2	83,8	2,4	1197	2,1
2000 - 2004	81,7	89,8	2,2	1230	2,4
2005 - 2009	83,1	92,6	2,0	1346	13,7
2009 - 2013	82,0	92,4	2,2	1194	32,5

mediane Überlebenszeit

1995 - 1999 >5,0 Jahre
 2000 - 2004 >5,0 Jahre
 2005 - 2009 >5,0 Jahre
 2009 - 2013 >5,0 Jahre

nur Ersterkrankungen

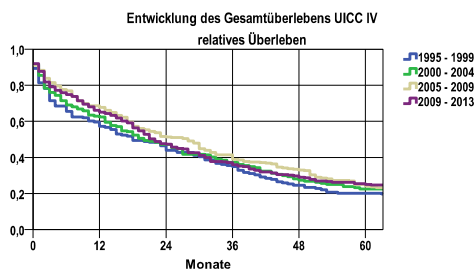
Entwicklung des Gesamtüberlebens* - Brustkrebs (C50)



Zeitraum	beob. Überl.	rel. Überl.	95%-KI ±	N	zens. %
1995 - 1999	49,4	55,8	5,1	370	1,9
2000 - 2004	51,7	59,0	4,9	402	2,0
2005 - 2009	60,3	68,6	4,1	555	7,0
2009 - 2013	60,5	69,7	4,4	490	22,2

mediane Überlebenszeit
 1995 - 1999 >5,0 Jahre
 2000 - 2004 >5,0 Jahre
 2005 - 2009 >5,0 Jahre
 2009 - 2013 >5,0 Jahre

nur Ersterkrankungen



Zeitraum	beob. Überl.	rel. Überl.	95%-KI ±	N	zens. %
1995 - 1999	18,2	20,1	6,0	159	,0
2000 - 2004	20,1	22,5	6,1	164	1,2
2005 - 2009	20,4	24,1	5,2	235	,4
2009 - 2013	21,3	25,0	5,1	247	4,5

mediane Überlebenszeit
 1995 - 1999 1,5 Jahre
 2000 - 2004 1,6 Jahre
 2005 - 2009 2,3 Jahre
 2009 - 2013 1,8 Jahre

nur Ersterkrankungen

verwendete Sterbetafel:
 Sachsen 1995-2016