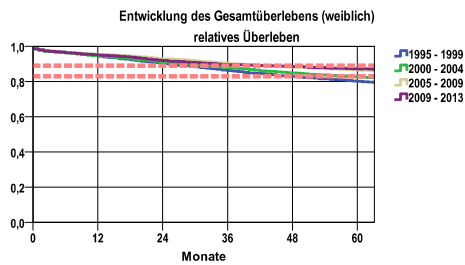


Entwicklung des Gesamtüberlebens* - Brustkrebs (C50)



Zeitraum	beob. Überl.	rel. Überl.	95%-KI ±	N	zens. %
1995 - 1999	72,3	80,1	1,3	4557	,0
2000 - 2004	74,6	82,5	1,2	4954	,0
2005 - 2009	77,3	86,4	1,1	5425	,0
2009 - 2013	78,0	87,1	1,1	5717	17,3

mediane Überlebenszeit

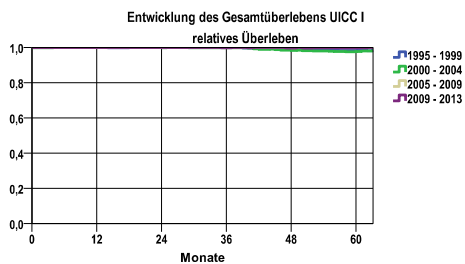
1995 - 1999 >5,0 Jahre
 2000 - 2004 >5,0 Jahre
 2005 - 2009 >5,0 Jahre
 2009 - 2013 >5,0 Jahre

Vergleichswert - - - , 5-Jahres-Überleben (%)

RKI, BRD 2011-2012, niedrigster Wert, weiblich 83,0
 RKI, BRD 2011-2012, höchster Wert, weiblich 89,0
 RKI, BRD 2011-2012, mittlerer Wert, weiblich 88,0

nur Ersterkrankungen

*Das Hauptziel der Diagnostik und Therapie von Tumorerkrankungen ist die Verhinderung des tumorbedingten Sterbens (relatives Überleben). Die Auswertungen sollen die Entwicklung (Trend) in den letzten Jahren demonstrieren. Die Ergebnisse sind immer ein Ausdruck des Dokumentationsstandes. Mit weiterem Fortschreiben der dokumentierten Daten werden die Ergebnisse entsprechend neu berechnet und somit der Aktualität angepasst. Frühere Diagnostik durch Vorsorgeuntersuchungen können ebenfalls einen positiven Einfluss auf das Gesamtüberleben haben.

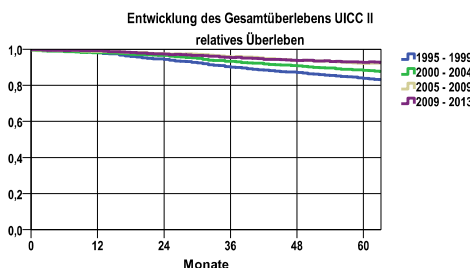


Zeitraum	beob. Überl.	rel. Überl.	95%-KI ±	N	zens. %
1995 - 1999	89,5	98,3	1,7	1315	,0
2000 - 2004	89,9	97,8	1,5	1628	,0
2005 - 2009	92,6	100,0	1,2	1768	,0
2009 - 2013	93,5	99,8	1,0	2244	21,5

mediane Überlebenszeit

1995 - 1999 >5,0 Jahre
 2000 - 2004 >5,0 Jahre
 2005 - 2009 >5,0 Jahre
 2009 - 2013 >5,0 Jahre

nur Ersterkrankungen



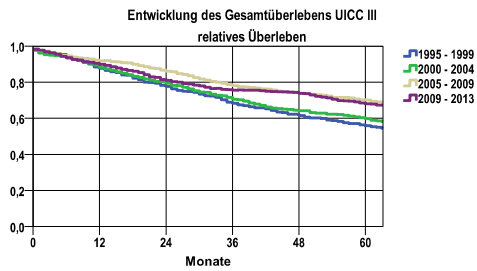
Zeitraum	beob. Überl.	rel. Überl.	95%-KI ±	N	zens. %
1995 - 1999	75,9	83,8	1,8	2233	,0
2000 - 2004	80,0	88,3	1,7	2164	,0
2005 - 2009	82,4	92,1	1,6	2253	,0
2009 - 2013	82,5	92,7	1,6	2125	18,0

mediane Überlebenszeit

1995 - 1999 >5,0 Jahre
 2000 - 2004 >5,0 Jahre
 2005 - 2009 >5,0 Jahre
 2009 - 2013 >5,0 Jahre

nur Ersterkrankungen

Entwicklung des Gesamtüberlebens* - Brustkrebs (C50)

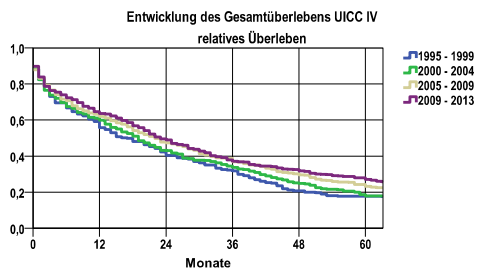


Zeitraum	beob. Überl.	rel. Überl.	95%-KI ±	N	zens. %
1995 - 1999	49,4	55,9	3,9	628	,0
2000 - 2004	51,9	59,7	3,6	756	,0
2005 - 2009	60,6	70,1	3,1	951	,0
2009 - 2013	57,7	68,1	3,4	857	11,4

mediane Überlebenszeit

1995 - 1999 >5,0 Jahre
 2000 - 2004 >5,0 Jahre
 2005 - 2009 >5,0 Jahre
 2009 - 2013 >5,0 Jahre

nur Ersterkrankungen



Zeitraum	beob. Überl.	rel. Überl.	95%-KI ±	N	zens. %
1995 - 1999	15,9	17,7	4,4	270	,0
2000 - 2004	15,9	17,9	4,0	315	,0
2005 - 2009	19,8	23,2	4,0	379	,0
2009 - 2013	23,1	27,1	4,0	442	5,0

mediane Überlebenszeit

1995 - 1999 1,4 Jahre
 2000 - 2004 1,5 Jahre
 2005 - 2009 1,8 Jahre
 2009 - 2013 1,9 Jahre

nur Ersterkrankungen