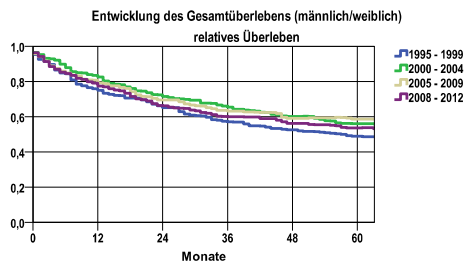


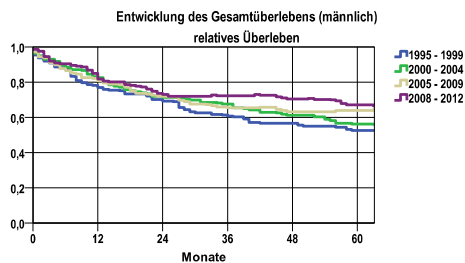
Entwicklung des Gesamtüberlebens\* - Weichteilgewebe ohne Mesotheliom (C46-C49)



Zeitraum	beob. Überl.	rel. Überl.	95%-KI ±	N	zens. %
1995 - 1999	42,7	49,0	5,9	274	,0
2000 - 2004	49,7	56,0	5,8	290	,0
2005 - 2009	51,1	58,7	5,6	307	,0
2008 - 2012	46,0	53,6	5,4	329	7,0

mediane Überlebenszeit  
 1995 - 1999 4,8 Jahre  
 2000 - 2004 >5,0 Jahre  
 2005 - 2009 >5,0 Jahre  
 2008 - 2012 >5,0 Jahre

nur Ersterkrankungen



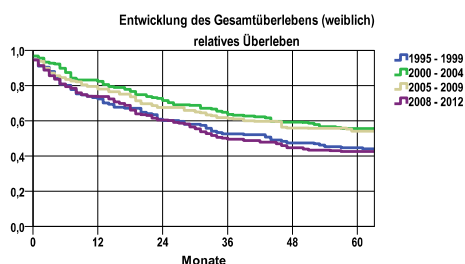
Zeitraum	beob. Überl.	rel. Überl.	95%-KI ±	N	zens. %
1995 - 1999	44,4	52,5	7,9	153	,0
2000 - 2004	49,6	56,2	8,4	135	,0
2005 - 2009	55,9	64,0	8,3	136	,0
2008 - 2012	56,8	67,2	8,0	149	8,1

mediane Überlebenszeit  
 1995 - 1999 >5,0 Jahre  
 2000 - 2004 >5,0 Jahre  
 2005 - 2009 >5,0 Jahre  
 2008 - 2012 >5,0 Jahre

nur Ersterkrankungen

Vergleichswert - - - , 5-Jahres-Überleben (%)

RKI, BRD 2011-2012, mittlerer Wert, männlich 62,0



Zeitraum	beob. Überl.	rel. Überl.	95%-KI ±	N	zens. %
1995 - 1999	40,5	44,7	8,7	121	,0
2000 - 2004	49,7	55,6	7,9	155	,0
2005 - 2009	47,4	54,1	7,5	171	,0
2008 - 2012	37,1	42,6	7,1	180	6,1

mediane Überlebenszeit  
 1995 - 1999 3,6 Jahre  
 2000 - 2004 >5,0 Jahre  
 2005 - 2009 >5,0 Jahre  
 2008 - 2012 2,9 Jahre

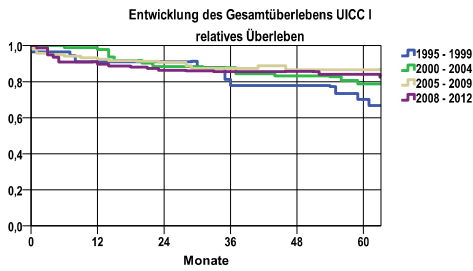
nur Ersterkrankungen

Vergleichswert - - - , 5-Jahres-Überleben (%)

RKI, BRD 2011-2012, mittlerer Wert, weiblich 52,0

\*Das Hauptziel der Diagnostik und Therapie von Tumorerkrankungen ist die Verhinderung des tumorbedingten Sterbens (relatives Überleben). Die Auswertungen sollen die Entwicklung (Trend) in den letzten Jahren demonstrieren. Die Ergebnisse sind immer ein Ausdruck des Dokumentationsstandes. Mit weiterem Fortschreiben der dokumentierten Daten werden die Ergebnisse entsprechend neu berechnet und somit der Aktualität angepasst. Frühere Diagnostik durch Vorsorgeuntersuchungen können ebenfalls einen positiven Einfluss auf das Gesamtüberleben haben.

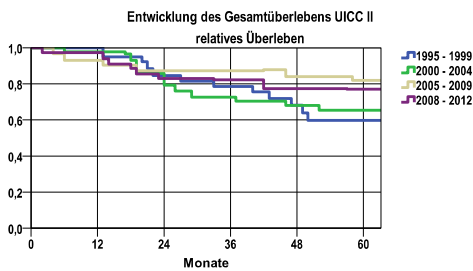
Entwicklung des Gesamtüberlebens\* - Weichteilgewebe ohne Mesotheliom (C46-C49)



Zeitraum	beob. Überl.	rel. Überl.	95%-KI ±	N	zens. %
1995 - 1999	62,1	70,2	17,7	29	,0
2000 - 2004	69,6	78,7	13,3	46	,0
2005 - 2009	76,1	86,6	.	67	,0
2008 - 2012	71,6	84,1	10,8	67	14,9

**mediane Überlebenszeit**  
 1995 - 1999 >5,0 Jahre  
 2000 - 2004 >5,0 Jahre  
 2005 - 2009 >5,0 Jahre  
 2008 - 2012 >5,0 Jahre

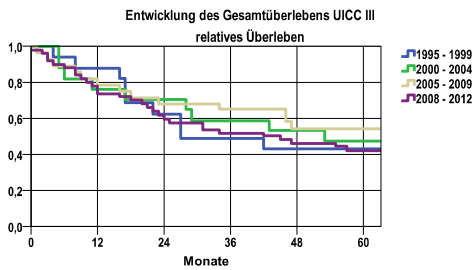
nur Ersterkrankungen



Zeitraum	beob. Überl.	rel. Überl.	95%-KI ±	N	zens. %
1995 - 1999	53,8	59,7	19,2	26	,0
2000 - 2004	57,1	65,3	18,3	28	,0
2005 - 2009	70,8	81,9	18,2	24	,0
2008 - 2012	64,2	77,0	17,0	31	16,1

**mediane Überlebenszeit**  
 1995 - 1999 >5,0 Jahre  
 2000 - 2004 >5,0 Jahre  
 2005 - 2009 >5,0 Jahre  
 2008 - 2012 >5,0 Jahre

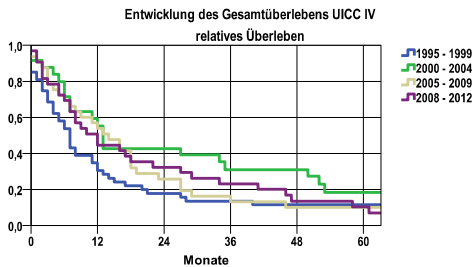
nur Ersterkrankungen



Zeitraum	beob. Überl.	rel. Überl.	95%-KI ±	N	zens. %
1995 - 1999	40,0	43,1	.	15	,0
2000 - 2004	43,8	47,4	24,3	16	,0
2005 - 2009	50,0	54,2	.	26	,0
2008 - 2012	36,7	42,0	14,0	46	2,2

**mediane Überlebenszeit**  
 1995 - 1999 2,2 Jahre  
 2000 - 2004 4,2 Jahre  
 2005 - 2009 >5,0 Jahre  
 2008 - 2012 3,5 Jahre

nur Ersterkrankungen



Zeitraum	beob. Überl.	rel. Überl.	95%-KI ±	N	zens. %
1995 - 1999	10,6	11,5	.	47	,0
2000 - 2004	16,7	18,4	14,9	24	,0
2005 - 2009	9,4	10,0	.	32	,0
2008 - 2012	9,4	10,3	10,1	32	,0

**mediane Überlebenszeit**  
 1995 - 1999 ,5 Jahre  
 2000 - 2004 1,0 Jahre  
 2005 - 2009 1,1 Jahre  
 2008 - 2012 ,9 Jahre

nur Ersterkrankungen

**verwendete Sterbetafel:**  
Sachsen 1995-2011