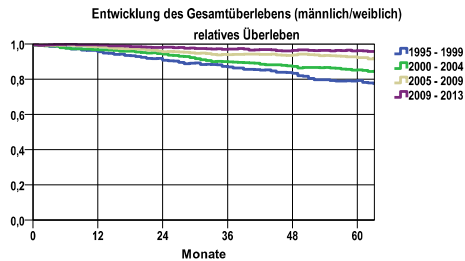


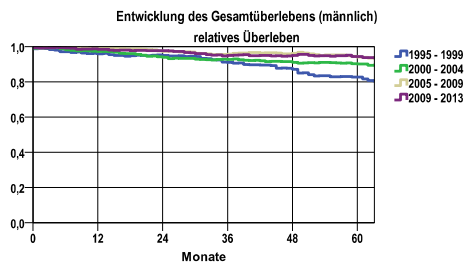
Entwicklung des Gesamtüberlebens* - Sonstige bösartige Neubildungen der Haut (C44), außer Histologie M809x-811x (Plattenepithelkarzinom)



Zeitraum	beob. Überl.	rel. Überl.	95%-KI ±	N	zens. %
1995 - 1999	58,3	79,2	3,9	602	,0
2000 - 2004	63,6	85,2	2,8	1147	,0
2005 - 2009	65,6	92,3	2,4	1542	,0
2009 - 2013	69,2	96,2	2,0	2128	26,7

mediane Überlebenszeit
 1995 - 1999 >5,0 Jahre
 2000 - 2004 >5,0 Jahre
 2005 - 2009 >5,0 Jahre
 2009 - 2013 >5,0 Jahre

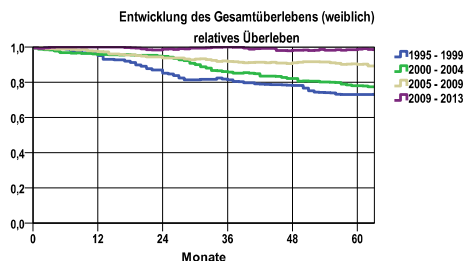
nur Ersterkrankungen



Zeitraum	beob. Überl.	rel. Überl.	95%-KI ±	N	zens. %
1995 - 1999	58,8	82,8	5,2	345	,0
2000 - 2004	66,8	90,2	3,6	666	,0
2005 - 2009	68,1	94,0	3,2	827	,0
2009 - 2013	69,4	94,3	2,7	1203	26,9

mediane Überlebenszeit
 1995 - 1999 >5,0 Jahre
 2000 - 2004 >5,0 Jahre
 2005 - 2009 >5,0 Jahre
 2009 - 2013 >5,0 Jahre

nur Ersterkrankungen



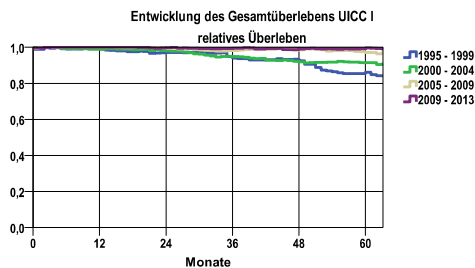
Zeitraum	beob. Überl.	rel. Überl.	95%-KI ±	N	zens. %
1995 - 1999	57,6	73,0	6,0	257	,0
2000 - 2004	59,0	78,0	4,4	481	,0
2005 - 2009	62,7	90,2	3,5	715	,0
2009 - 2013	69,1	98,8	3,1	925	26,5

mediane Überlebenszeit
 1995 - 1999 >5,0 Jahre
 2000 - 2004 >5,0 Jahre
 2005 - 2009 >5,0 Jahre
 2009 - 2013 >5,0 Jahre

nur Ersterkrankungen

*Das Hauptziel der Diagnostik und Therapie von Tumorerkrankungen ist die Verhinderung des tumorbedingten Sterbens (relatives Überleben). Die Auswertungen sollen die Entwicklung (Trend) in den letzten Jahren demonstrieren. Die Ergebnisse sind immer ein Ausdruck des Dokumentationsstandes. Mit weiterem Fortschreiben der dokumentierten Daten werden die Ergebnisse entsprechend neu berechnet und somit der Aktualität angepasst. Frühere Diagnostik durch Vorsorgeuntersuchungen können ebenfalls einen positiven Einfluss auf das Gesamtüberleben haben.

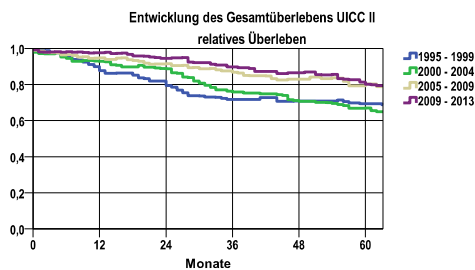
Entwicklung des Gesamtüberlebens* - Sonstige bösartige Neubildungen der Haut (C44), außer Histologie M809x-811x (Plattenepithelkarzinom)



Zeitraum	beob. Überl.	rel. Überl.	95%-KI ±	N	zens. %
1995 - 1999	62,7	86,2	5,7	279	,0
2000 - 2004	68,7	91,5	3,5	678	,0
2005 - 2009	69,9	97,0	2,8	1063	,0
2009 - 2013	72,3	99,6	2,3	1587	28,9

mediane Überlebenszeit
 1995 - 1999 >5,0 Jahre
 2000 - 2004 >5,0 Jahre
 2005 - 2009 >5,0 Jahre
 2009 - 2013 >5,0 Jahre

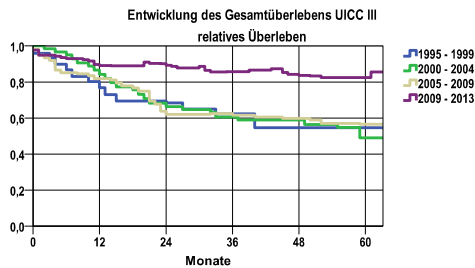
nur Ersterkrankungen



Zeitraum	beob. Überl.	rel. Überl.	95%-KI ±	N	zens. %
1995 - 1999	49,1	69,4	9,1	116	,0
2000 - 2004	47,6	66,9	8,2	143	,0
2005 - 2009	50,5	80,3	7,0	194	,0
2009 - 2013	54,8	80,1	6,6	236	17,8

mediane Überlebenszeit
 1995 - 1999 >5,0 Jahre
 2000 - 2004 >5,0 Jahre
 2005 - 2009 >5,0 Jahre
 2009 - 2013 >5,0 Jahre

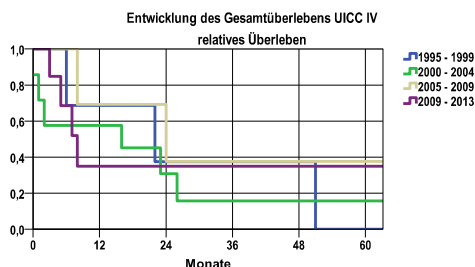
nur Ersterkrankungen



Zeitraum	beob. Überl.	rel. Überl.	95%-KI ±	N	zens. %
1995 - 1999	44,0	54,5	.	25	,0
2000 - 2004	35,9	49,0	15,1	39	,0
2005 - 2009	41,5	56,6	13,3	53	,0
2009 - 2013	59,2	82,4	10,5	87	14,9

mediane Überlebenszeit
 1995 - 1999 >5,0 Jahre
 2000 - 2004 4,9 Jahre
 2005 - 2009 >5,0 Jahre
 2009 - 2013 >5,0 Jahre

nur Ersterkrankungen



Zeitraum	beob. Überl.	rel. Überl.	95%-KI ±	N	zens. %
1995 - 1999	,0	,0	,0	3	,0
2000 - 2004	14,3	15,6	.	7	,0
2005 - 2009	33,3	37,5	.	3	,0
2009 - 2013	33,3	34,9	.	6	,0

mediane Überlebenszeit
 1995 - 1999 1,5 Jahre
 2000 - 2004 1,2 Jahre
 2005 - 2009 1,6 Jahre
 2009 - 2013 ,6 Jahre

nur Ersterkrankungen

verwendete Sterbetafel:
 Sachsen 1995-2011