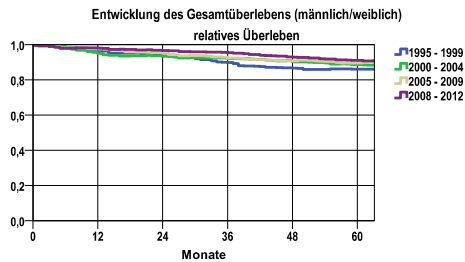


Entwicklung des Gesamtüberlebens\* - Malignes Melanom der Haut (C43)

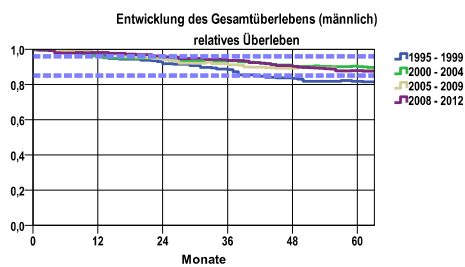


Zeitraum	beob. Überl.	rel. Überl.	95%-KI ±	N	zens. %
1995 - 1999	78,4	86,1	4,5	315	,0
2000 - 2004	79,3	88,6	3,7	468	,0
2005 - 2009	80,1	89,6	3,4	544	,0
2008 - 2012	80,3	91,0	3,2	590	13,6

mediane Überlebenszeit

1995 - 1999 >5,0 Jahre  
 2000 - 2004 >5,0 Jahre  
 2005 - 2009 >5,0 Jahre  
 2008 - 2012 >5,0 Jahre

nur Ersterkrankungen

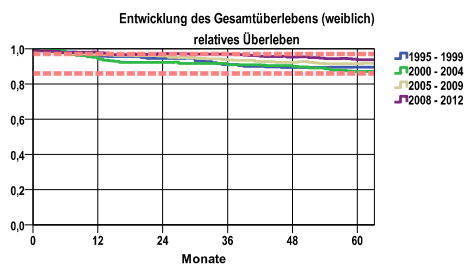


Zeitraum	beob. Überl.	rel. Überl.	95%-KI ±	N	zens. %
1995 - 1999	72,9	81,8	7,0	155	,0
2000 - 2004	78,9	90,1	5,5	213	,0
2005 - 2009	77,0	87,7	5,0	274	,0
2008 - 2012	76,9	87,8	4,9	292	13,4

mediane Überlebenszeit

1995 - 1999 >5,0 Jahre  
 2000 - 2004 >5,0 Jahre  
 2005 - 2009 >5,0 Jahre  
 2008 - 2012 >5,0 Jahre

nur Ersterkrankungen



Zeitraum	beob. Überl.	rel. Überl.	95%-KI ±	N	zens. %
1995 - 1999	83,8	89,6	5,7	160	,0
2000 - 2004	79,6	87,1	4,9	255	,0
2005 - 2009	83,3	91,5	4,4	270	,0
2008 - 2012	83,7	93,8	4,2	298	13,8

mediane Überlebenszeit

1995 - 1999 >5,0 Jahre  
 2000 - 2004 >5,0 Jahre  
 2005 - 2009 >5,0 Jahre  
 2008 - 2012 >5,0 Jahre

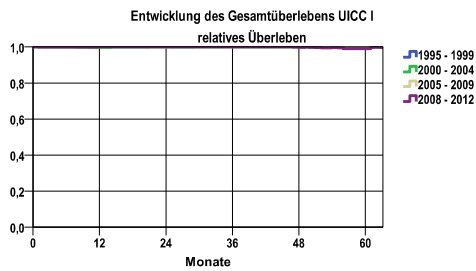
nur Ersterkrankungen

Vergleichswert - - - - , 5-Jahres-Überleben (%)

RKI, BRD 2011-2012, niedrigster Wert, weiblich 86,0  
 RKI, BRD 2011-2012, höchster Wert, weiblich 97,0  
 RKI, BRD 2011-2012, mittlerer Wert, weiblich 94,0

\*Das Hauptziel der Diagnostik und Therapie von Tumorerkrankungen ist die Verhinderung des tumorbedingten Sterbens (relatives Überleben). Die Auswertungen sollen die Entwicklung (Trend) in den letzten Jahren demonstrieren. Die Ergebnisse sind immer ein Ausdruck des Dokumentationsstandes. Mit weiterem Fortschreiben der dokumentierten Daten werden die Ergebnisse entsprechend neu berechnet und somit der Aktualität angepasst. Frühere Diagnostik durch Vorsorgeuntersuchungen können ebenfalls einen positiven Einfluss auf das Gesamtüberleben haben.

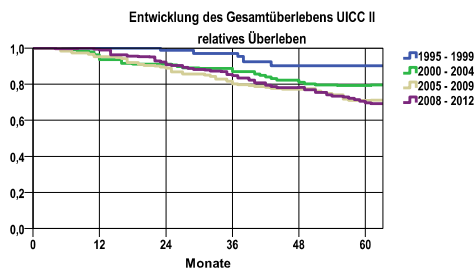
Entwicklung des Gesamtüberlebens\* - Malignes Melanom der Haut (C43)



Zeitraum	beob. Überl.	rel. Überl.	95%-KI ±	N	zens. %
1995 - 1999	98,1	100,0	2,6	104	,0
2000 - 2004	92,2	100,0	3,1	282	,0
2005 - 2009	92,7	100,0	2,8	342	,0
2008 - 2012	90,7	99,0	2,9	390	14,9

**mediane Überlebenszeit**  
 1995 - 1999 >5,0 Jahre  
 2000 - 2004 >5,0 Jahre  
 2005 - 2009 >5,0 Jahre  
 2008 - 2012 >5,0 Jahre

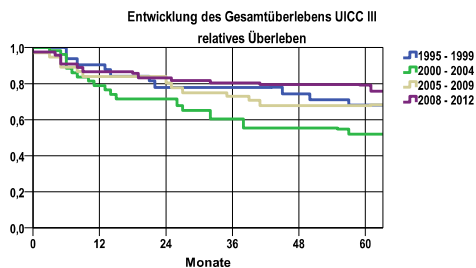
nur Ersterkrankungen



Zeitraum	beob. Überl.	rel. Überl.	95%-KI ±	N	zens. %
1995 - 1999	82,4	90,2	.	34	,0
2000 - 2004	68,9	79,3	8,8	106	,0
2005 - 2009	59,4	71,0	8,5	128	,0
2008 - 2012	56,9	69,7	8,7	126	7,9

**mediane Überlebenszeit**  
 1995 - 1999 >5,0 Jahre  
 2000 - 2004 >5,0 Jahre  
 2005 - 2009 >5,0 Jahre  
 2008 - 2012 >5,0 Jahre

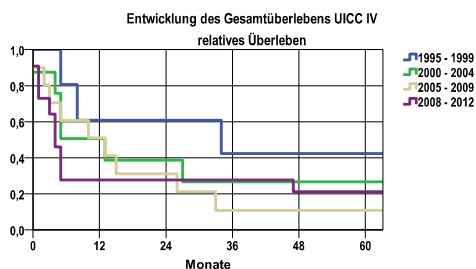
nur Ersterkrankungen



Zeitraum	beob. Überl.	rel. Überl.	95%-KI ±	N	zens. %
1995 - 1999	59,3	68,0	18,5	27	,0
2000 - 2004	44,7	52,0	15,8	38	,0
2005 - 2009	61,8	67,8	.	34	,0
2008 - 2012	69,0	79,2	14,7	40	22,5

**mediane Überlebenszeit**  
 1995 - 1999 >5,0 Jahre  
 2000 - 2004 >5,0 Jahre  
 2005 - 2009 >5,0 Jahre  
 2008 - 2012 >5,0 Jahre

nur Ersterkrankungen



Zeitraum	beob. Überl.	rel. Überl.	95%-KI ±	N	zens. %
1995 - 1999	40,0	42,3	.	5	,0
2000 - 2004	25,0	26,6	.	8	,0
2005 - 2009	10,0	10,8	.	10	,0
2008 - 2012	18,2	21,2	.	11	9,1

**mediane Überlebenszeit**  
 1995 - 1999 2,5 Jahre  
 2000 - 2004 1,0 Jahre  
 2005 - 2009 1,0 Jahre  
 2008 - 2012 ,3 Jahre

nur Ersterkrankungen

**verwendete Sterbetafel:**  
 Sachsen 1995-2011