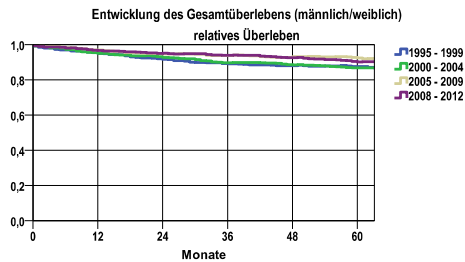


Entwicklung des Gesamtüberlebens* - Malignes Melanom der Haut (C43)

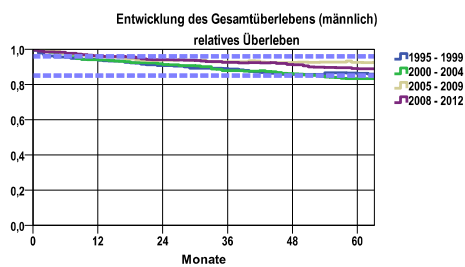


Zeitraum	beob. Überl.	rel. Überl.	95%-KI ±	N	zens. %
1995 - 1999	78,8	87,6	3,4	546	,0
2000 - 2004	79,1	86,7	3,0	694	,0
2005 - 2009	82,5	92,4	2,8	730	,0
2008 - 2012	80,2	90,2	2,7	828	15,3

mediane Überlebenszeit

1995 - 1999 >5,0 Jahre
 2000 - 2004 >5,0 Jahre
 2005 - 2009 >5,0 Jahre
 2008 - 2012 >5,0 Jahre

nur Ersterkrankungen

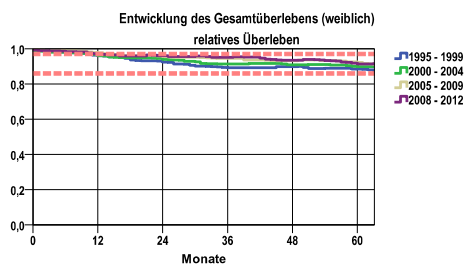


Zeitraum	beob. Überl.	rel. Überl.	95%-KI ±	N	zens. %
1995 - 1999	77,1	86,3	5,2	253	,0
2000 - 2004	74,3	83,3	4,6	350	,0
2005 - 2009	81,2	92,5	4,0	362	,0
2008 - 2012	78,1	89,0	4,0	410	15,4

mediane Überlebenszeit

1995 - 1999 >5,0 Jahre
 2000 - 2004 >5,0 Jahre
 2005 - 2009 >5,0 Jahre
 2008 - 2012 >5,0 Jahre

nur Ersterkrankungen



Zeitraum	beob. Überl.	rel. Überl.	95%-KI ±	N	zens. %
1995 - 1999	80,2	88,5	4,6	293	,0
2000 - 2004	84,0	89,8	3,9	344	,0
2005 - 2009	83,7	92,3	3,8	368	,0
2008 - 2012	82,2	91,3	3,7	418	15,3

mediane Überlebenszeit

1995 - 1999 >5,0 Jahre
 2000 - 2004 >5,0 Jahre
 2005 - 2009 >5,0 Jahre
 2008 - 2012 >5,0 Jahre

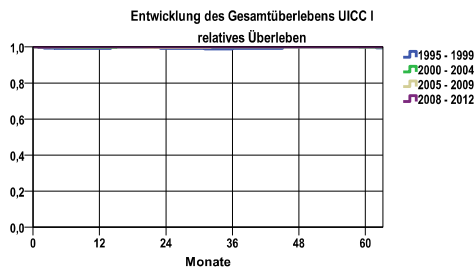
nur Ersterkrankungen

Vergleichswert - - - - , 5-Jahres-Überleben (%)

RKI, BRD 2011-2012, niedrigster Wert, weiblich 86,0
 RKI, BRD 2011-2012, höchster Wert, weiblich 97,0
 RKI, BRD 2011-2012, mittlerer Wert, weiblich 94,0

*Das Hauptziel der Diagnostik und Therapie von Tumorerkrankungen ist die Verhinderung des tumorbedingten Sterbens (relatives Überleben). Die Auswertungen sollen die Entwicklung (Trend) in den letzten Jahren demonstrieren. Die Ergebnisse sind immer ein Ausdruck des Dokumentationsstandes. Mit weiterem Fortschreiben der dokumentierten Daten werden die Ergebnisse entsprechend neu berechnet und somit der Aktualität angepasst. Frühere Diagnostik durch Vorsorgeuntersuchungen können ebenfalls einen positiven Einfluss auf das Gesamtüberleben haben.

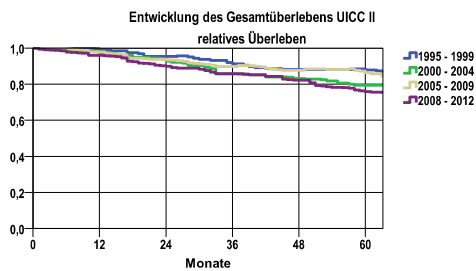
Entwicklung des Gesamtüberlebens* - Malignes Melanom der Haut (C43)



Zeitraum	beob. Überl.	rel. Überl.	95%-KI ±	N	zens. %
1995 - 1999	92,5	100,0	3,3	240	,0
2000 - 2004	92,4	99,9	2,6	383	,0
2005 - 2009	93,5	100,0	2,3	443	,0
2008 - 2012	92,6	100,0	2,3	529	19,3

mediale Überlebenszeit
 1995 - 1999 >5,0 Jahre
 2000 - 2004 >5,0 Jahre
 2005 - 2009 >5,0 Jahre
 2008 - 2012 >5,0 Jahre

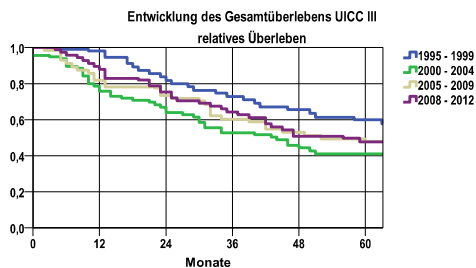
nur Ersterkrankungen



Zeitraum	beob. Überl.	rel. Überl.	95%-KI ±	N	zens. %
1995 - 1999	78,0	87,9	7,5	118	,0
2000 - 2004	71,9	79,3	7,5	139	,0
2005 - 2009	72,8	86,3	6,2	195	,0
2008 - 2012	63,7	75,9	6,6	205	8,8

mediale Überlebenszeit
 1995 - 1999 >5,0 Jahre
 2000 - 2004 >5,0 Jahre
 2005 - 2009 >5,0 Jahre
 2008 - 2012 >5,0 Jahre

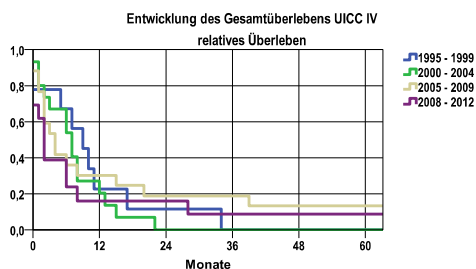
nur Ersterkrankungen



Zeitraum	beob. Überl.	rel. Überl.	95%-KI ±	N	zens. %
1995 - 1999	52,1	59,9	14,1	48	,0
2000 - 2004	36,8	41,0	11,5	68	,0
2005 - 2009	42,0	47,9	13,7	50	,0
2008 - 2012	42,6	47,6	12,9	58	8,6

mediale Überlebenszeit
 1995 - 1999 >5,0 Jahre
 2000 - 2004 3,6 Jahre
 2005 - 2009 4,2 Jahre
 2008 - 2012 4,6 Jahre

nur Ersterkrankungen



Zeitraum	beob. Überl.	rel. Überl.	95%-KI ±	N	zens. %
1995 - 1999	,0	,0	.	9	,0
2000 - 2004	,0	,0	.	15	,0
2005 - 2009	11,8	13,3	.	17	,0
2008 - 2012	7,7	8,7	.	13	,0

mediale Überlebenszeit
 1995 - 1999 ,7 Jahre
 2000 - 2004 ,5 Jahre
 2005 - 2009 ,3 Jahre
 2008 - 2012 ,1 Jahre

nur Ersterkrankungen

verwendete Sterbetafel:
 Sachsen 1995-2011