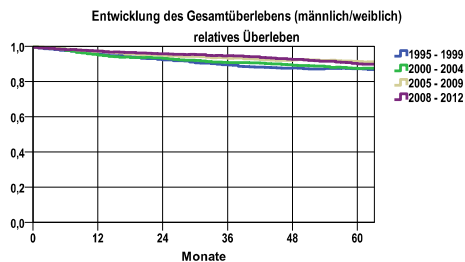


Entwicklung des Gesamtüberlebens\* - Malignes Melanom der Haut (C43)

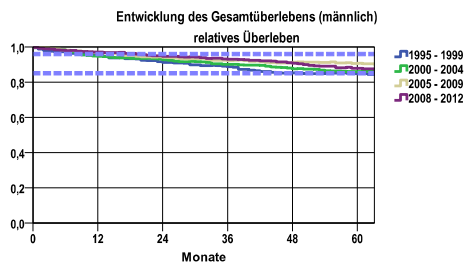


Zeitraum	beob. Überl.	rel. Überl.	95%-KI ±	N	zens. %
1995 - 1999	78,7	87,2	2,7	860	,0
2000 - 2004	79,2	87,5	2,3	1161	,0
2005 - 2009	81,5	91,4	2,1	1273	,0
2008 - 2012	79,8	90,0	2,2	1417	24,4

mediane Überlebenszeit

1995 - 1999 >5,0 Jahre  
2000 - 2004 >5,0 Jahre  
2005 - 2009 >5,0 Jahre  
2008 - 2012 >5,0 Jahre

nur Ersterkrankungen

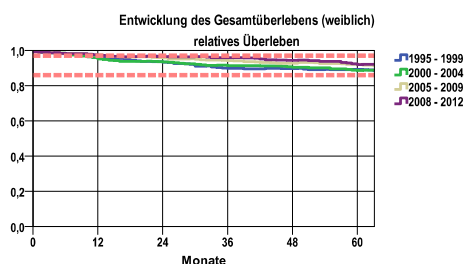


Zeitraum	beob. Überl.	rel. Überl.	95%-KI ±	N	zens. %
1995 - 1999	75,6	84,8	4,2	409	,0
2000 - 2004	76,0	86,1	3,5	563	,0
2005 - 2009	79,4	90,7	3,1	635	,0
2008 - 2012	77,0	87,9	3,2	701	24,4

mediane Überlebenszeit

1995 - 1999 >5,0 Jahre  
2000 - 2004 >5,0 Jahre  
2005 - 2009 >5,0 Jahre  
2008 - 2012 >5,0 Jahre

nur Ersterkrankungen



Zeitraum	beob. Überl.	rel. Überl.	95%-KI ±	N	zens. %
1995 - 1999	81,6	89,2	3,6	451	,0
2000 - 2004	82,1	88,7	3,1	598	,0
2005 - 2009	83,5	92,1	2,9	638	,0
2008 - 2012	82,5	92,0	2,9	716	24,4

mediane Überlebenszeit

1995 - 1999 >5,0 Jahre  
2000 - 2004 >5,0 Jahre  
2005 - 2009 >5,0 Jahre  
2008 - 2012 >5,0 Jahre

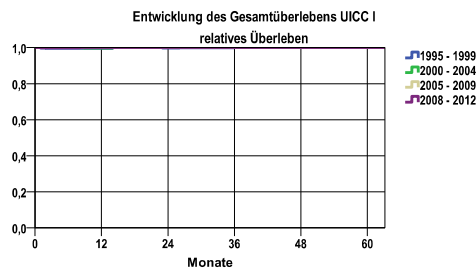
nur Ersterkrankungen

Vergleichswert - - - - , 5-Jahres-Überleben (%)

RKI, BRD 2011-2012, niedrigster Wert, weiblich 86,0  
RKI, BRD 2011-2012, höchster Wert, weiblich 97,0  
RKI, BRD 2011-2012, mittlerer Wert, weiblich 94,0

\*Das Hauptziel der Diagnostik und Therapie von Tumorerkrankungen ist die Verhinderung des tumorbedingten Sterbens (relatives Überleben). Die Auswertungen sollen die Entwicklung (Trend) in den letzten Jahren demonstrieren. Die Ergebnisse sind immer ein Ausdruck des Dokumentationsstandes. Mit weiterem Fortschreiben der dokumentierten Daten werden die Ergebnisse entsprechend neu berechnet und somit der Aktualität angepasst. Frühere Diagnostik durch Vorsorgeuntersuchungen können ebenfalls einen positiven Einfluss auf das Gesamtüberleben haben.

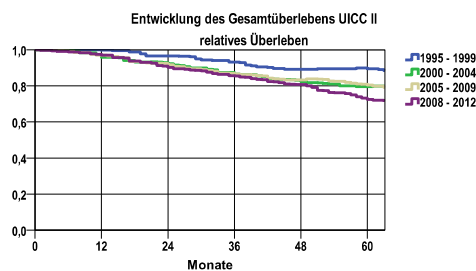
Entwicklung des Gesamtüberlebens\* - Malignes Melanom der Haut (C43)



Zeitraum	beob. Überl.	rel. Überl.	95%-KI ±	N	zens. %
1995 - 1999	94,2	100,0	2,5	347	,0
2000 - 2004	92,3	100,0	2,0	664	,0
2005 - 2009	93,1	100,0	1,8	786	,0
2008 - 2012	91,6	100,0	1,9	920	28,4

**mediane Überlebenszeit**  
 1995 - 1999 >5,0 Jahre  
 2000 - 2004 >5,0 Jahre  
 2005 - 2009 >5,0 Jahre  
 2008 - 2012 >5,0 Jahre

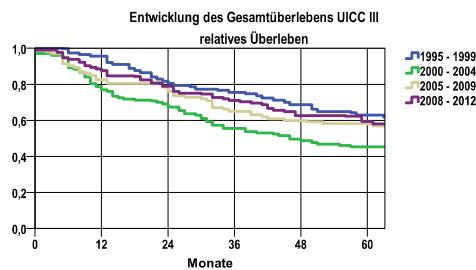
nur Ersterkrankungen



Zeitraum	beob. Überl.	rel. Überl.	95%-KI ±	N	zens. %
1995 - 1999	79,5	89,5	6,4	151	,0
2000 - 2004	70,7	79,6	5,7	246	,0
2005 - 2009	67,3	80,4	5,1	324	,0
2008 - 2012	60,2	72,5	5,4	330	16,7

**mediane Überlebenszeit**  
 1995 - 1999 >5,0 Jahre  
 2000 - 2004 >5,0 Jahre  
 2005 - 2009 >5,0 Jahre  
 2008 - 2012 >5,0 Jahre

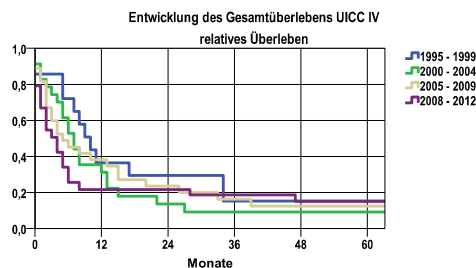
nur Ersterkrankungen



Zeitraum	beob. Überl.	rel. Überl.	95%-KI ±	N	zens. %
1995 - 1999	54,7	62,9	11,3	75	,0
2000 - 2004	39,6	45,2	9,3	106	,0
2005 - 2009	50,6	57,9	10,8	83	,0
2008 - 2012	52,5	59,3	10,3	98	20,4

**mediane Überlebenszeit**  
 1995 - 1999 >5,0 Jahre  
 2000 - 2004 3,8 Jahre  
 2005 - 2009 >5,0 Jahre  
 2008 - 2012 >5,0 Jahre

nur Ersterkrankungen



Zeitraum	beob. Überl.	rel. Überl.	95%-KI ±	N	zens. %
1995 - 1999	14,3	15,2	.	14	,0
2000 - 2004	8,7	9,2	.	23	,0
2005 - 2009	11,1	12,4	.	27	,0
2008 - 2012	12,5	15,0	.	24	4,2

**mediane Überlebenszeit**  
 1995 - 1999 ,8 Jahre  
 2000 - 2004 ,5 Jahre  
 2005 - 2009 ,4 Jahre  
 2008 - 2012 ,3 Jahre

nur Ersterkrankungen

**verwendete Sterbetafel:**  
 Sachsen 1995-2011