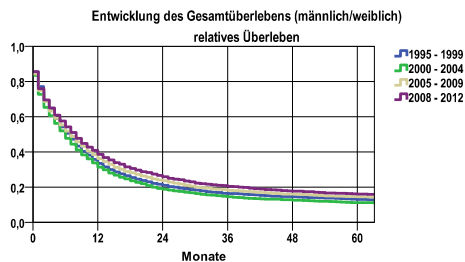


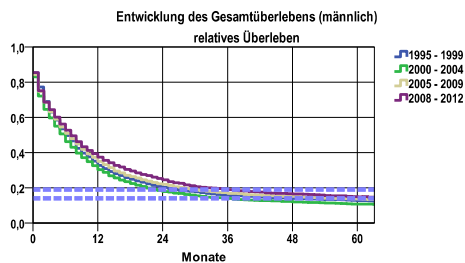
Entwicklung des Gesamtüberlebens\* - Lungenkarzinom (C33 - C34)



Zeitraum	beob. Überl.	rel. Überl.	95%-KI ±	N	zens. %
1995 - 1999	10,8	13,0	1,1	2917	,0
2000 - 2004	9,4	11,2	1,0	3589	,0
2005 - 2009	12,2	14,6	1,1	3621	,0
2008 - 2012	13,4	16,1	1,1	3760	1,8

**mediane Überlebenszeit**  
 1995 - 1999 ,5 Jahre  
 2000 - 2004 ,5 Jahre  
 2005 - 2009 ,6 Jahre  
 2008 - 2012 ,6 Jahre

nur Ersterkrankungen

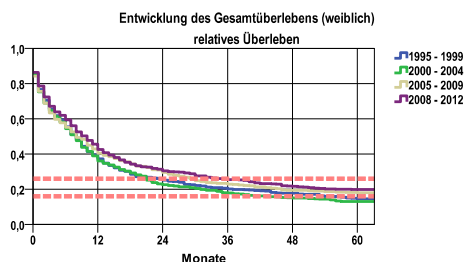


Zeitraum	beob. Überl.	rel. Überl.	95%-KI ±	N	zens. %
1995 - 1999	10,5	12,7	1,2	2489	,0
2000 - 2004	9,0	10,8	1,0	2943	,0
2005 - 2009	11,3	13,6	1,2	2840	,0
2008 - 2012	12,3	14,9	1,2	2881	1,4

**mediane Überlebenszeit**  
 1995 - 1999 ,5 Jahre  
 2000 - 2004 ,4 Jahre  
 2005 - 2009 ,5 Jahre  
 2008 - 2012 ,6 Jahre

nur Ersterkrankungen

**Vergleichswert - - - , 5-Jahres-Überleben (%)**  
 RKI, BRD 2011-2012, niedrigster Wert, männlich 14,0  
 RKI, BRD 2011-2012, höchster Wert, männlich 19,0  
 RKI, BRD 2011-2012, mittlerer Wert, männlich 16,0



Zeitraum	beob. Überl.	rel. Überl.	95%-KI ±	N	zens. %
1995 - 1999	12,6	14,6	3,1	428	,0
2000 - 2004	11,3	13,0	2,4	646	,0
2005 - 2009	15,4	18,1	2,5	781	,0
2008 - 2012	16,9	19,8	2,5	879	3,2

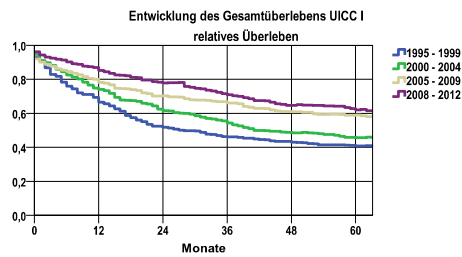
**mediane Überlebenszeit**  
 1995 - 1999 ,6 Jahre  
 2000 - 2004 ,6 Jahre  
 2005 - 2009 ,7 Jahre  
 2008 - 2012 ,8 Jahre

nur Ersterkrankungen

**Vergleichswert - - - , 5-Jahres-Überleben (%)**  
 RKI, BRD 2011-2012, niedrigster Wert, weiblich 16,0  
 RKI, BRD 2011-2012, höchster Wert, weiblich 26,0  
 RKI, BRD 2011-2012, mittlerer Wert, weiblich 21,0

\*Das Hauptziel der Diagnostik und Therapie von Tumorerkrankungen ist die Verhinderung des tumorbedingten Sterbens (relatives Überleben). Die Auswertungen sollen die Entwicklung (Trend) in den letzten Jahren demonstrieren. Die Ergebnisse sind immer ein Ausdruck des Dokumentationsstandes. Mit weiterem Fortschreiben der dokumentierten Daten werden die Ergebnisse entsprechend neu berechnet und somit der Aktualität angepasst. Frühere Diagnostik durch Vorsorgeuntersuchungen können ebenfalls einen positiven Einfluss auf das Gesamtüberleben haben.

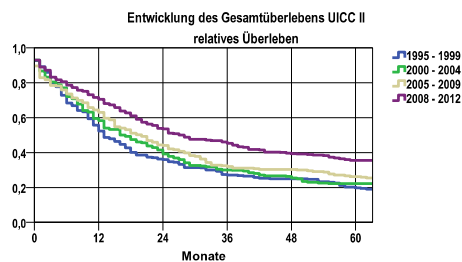
Entwicklung des Gesamtüberlebens\* - Lungenkarzinom (C33 - C34)



Zeitraum	beob. Überl.	rel. Überl.	95%-KI ±	N	zens. %
1995 - 1999	33,3	40,7	4,4	436	,0
2000 - 2004	38,2	45,6	4,4	468	,0
2005 - 2009	48,8	59,0	4,6	449	,0
2008 - 2012	52,3	62,0	4,6	466	7,7

mediane Überlebenszeit  
 1995 - 1999 2,3 Jahre  
 2000 - 2004 3,4 Jahre  
 2005 - 2009 >5,0 Jahre  
 2008 - 2012 >5,0 Jahre

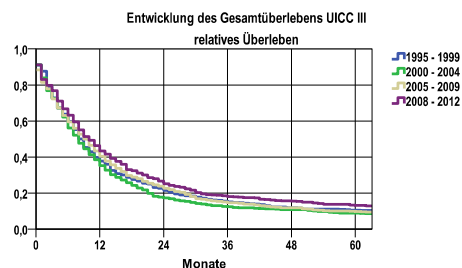
nur Ersterkrankungen



Zeitraum	beob. Überl.	rel. Überl.	95%-KI ±	N	zens. %
1995 - 1999	16,6	19,8	4,7	241	,0
2000 - 2004	18,8	22,2	5,2	213	,0
2005 - 2009	21,8	26,2	5,7	202	,0
2008 - 2012	29,9	35,5	5,8	239	6,3

mediane Überlebenszeit  
 1995 - 1999 1,1 Jahre  
 2000 - 2004 1,3 Jahre  
 2005 - 2009 1,6 Jahre  
 2008 - 2012 2,3 Jahre

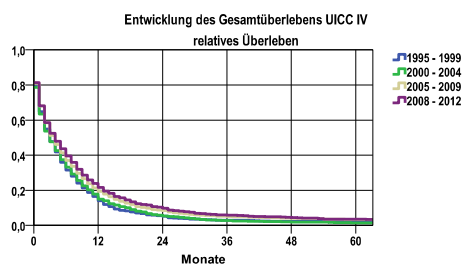
nur Ersterkrankungen



Zeitraum	beob. Überl.	rel. Überl.	95%-KI ±	N	zens. %
1995 - 1999	8,9	10,5	2,2	651	,0
2000 - 2004	7,5	8,8	1,7	888	,0
2005 - 2009	8,1	9,7	1,7	970	,0
2008 - 2012	10,9	13,1	2,1	854	1,1

mediane Überlebenszeit  
 1995 - 1999 ,7 Jahre  
 2000 - 2004 ,6 Jahre  
 2005 - 2009 ,7 Jahre  
 2008 - 2012 ,8 Jahre

nur Ersterkrankungen

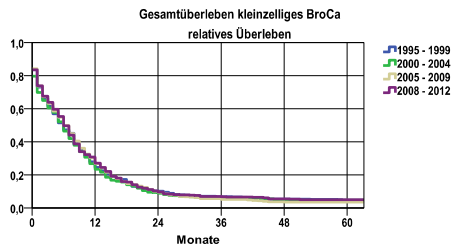


Zeitraum	beob. Überl.	rel. Überl.	95%-KI ±	N	zens. %
1995 - 1999	1,7	2,0	,8	1054	,0
2000 - 2004	1,2	1,5	,5	1695	,0
2005 - 2009	2,9	3,4	,8	1716	,0
2008 - 2012	2,9	3,5	,7	1963	,3

mediane Überlebenszeit  
 1995 - 1999 ,2 Jahre  
 2000 - 2004 ,2 Jahre  
 2005 - 2009 ,3 Jahre  
 2008 - 2012 ,3 Jahre

nur Ersterkrankungen

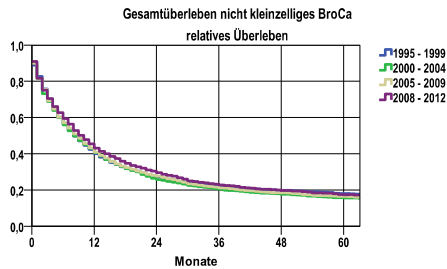
Entwicklung des Gesamtüberlebens\* - Lungenkarzinom (C33 - C34)



Zeitraum	beob. Überl.	rel. Überl.	95%-KI ±	N	zens. %
1995 - 1999	4,0	4,7	1,8	449	,0
2000 - 2004	4,0	4,6	1,6	579	,0
2005 - 2009	3,0	3,4	.	526	,0
2008 - 2012	4,4	5,0	1,8	503	,4

**mediane Überlebenszeit**  
 1995 - 1999 5,3 Monate  
 2000 - 2004 5,4 Monate  
 2005 - 2009 6,0 Monate  
 2008 - 2012 5,9 Monate

nur Ersterkrankungen



Zeitraum	beob. Überl.	rel. Überl.	95%-KI ±	N	zens. %
1995 - 1999	15,3	18,0	1,8	1550	,0
2000 - 2004	13,3	15,7	1,5	1905	,0
2005 - 2009	13,9	16,4	1,4	2337	,0
2008 - 2012	14,8	17,4	1,4	2476	2,0

**mediane Überlebenszeit**  
 1995 - 1999 7,9 Monate  
 2000 - 2004 7,9 Monate  
 2005 - 2009 8,4 Monate  
 2008 - 2012 9,0 Monate

nur Ersterkrankungen

**verwendete Sterbetafel:**  
 Sachsen 1995-2011