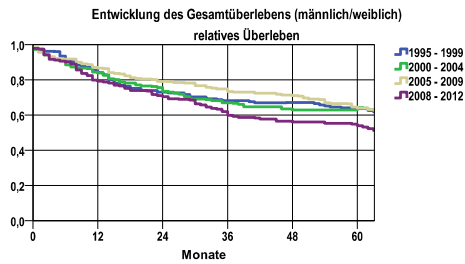


Entwicklung des Gesamtüberlebens\* - Kehlkopfkarzinom (C32)

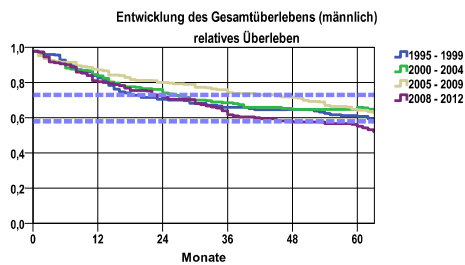


Zeitraum	beob. Überl.	rel. Überl.	95%-KI ±	N	zens. %
1995 - 1999	55,2	63,7	8,1	143	,0
2000 - 2004	55,6	64,2	8,2	142	,0
2005 - 2009	55,7	64,0	7,4	174	,0
2008 - 2012	46,9	54,0	8,3	145	13,8

mediane Überlebenszeit

1995 - 1999 >5,0 Jahre  
 2000 - 2004 >5,0 Jahre  
 2005 - 2009 >5,0 Jahre  
 2008 - 2012 >5,0 Jahre

nur Ersterkrankungen



Zeitraum	beob. Überl.	rel. Überl.	95%-KI ±	N	zens. %
1995 - 1999	52,3	60,7	8,5	132	,0
2000 - 2004	57,3	65,9	8,5	131	,0
2005 - 2009	55,7	64,2	7,7	158	,0
2008 - 2012	47,7	55,2	8,6	134	14,9

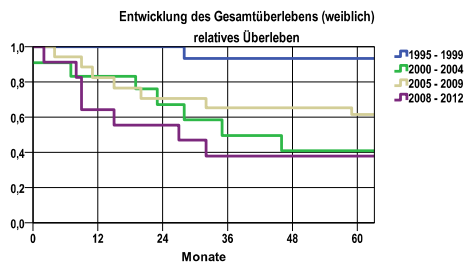
mediane Überlebenszeit

1995 - 1999 >5,0 Jahre  
 2000 - 2004 >5,0 Jahre  
 2005 - 2009 >5,0 Jahre  
 2008 - 2012 >5,0 Jahre

nur Ersterkrankungen

Vergleichswert - - - - , 5-Jahres-Überleben (%)

RKI, BRD 2011-2012, niedrigster Wert, männlich 58,0  
 RKI, BRD 2011-2012, höchster Wert, männlich 73,0  
 RKI, BRD 2011-2012, mittlerer Wert, männlich 62,0



Zeitraum	beob. Überl.	rel. Überl.	95%-KI ±	N	zens. %
1995 - 1999	90,9	93,3	.	11	,0
2000 - 2004	36,4	41,0	.	11	,0
2005 - 2009	56,3	61,5	24,3	16	,0
2008 - 2012	36,4	37,8	.	11	,0

mediane Überlebenszeit

1995 - 1999 >5,0 Jahre  
 2000 - 2004 2,9 Jahre  
 2005 - 2009 >5,0 Jahre  
 2008 - 2012 2,2 Jahre

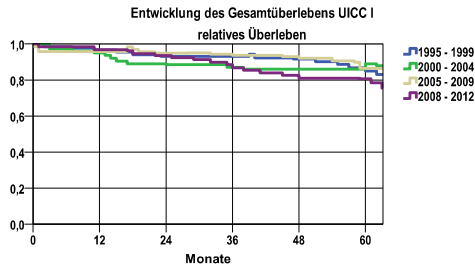
nur Ersterkrankungen

Vergleichswert - - - - , 5-Jahres-Überleben (%)

RKI, BRD 2011-2012, mittlerer Wert, weiblich 65,0

\*Das Hauptziel der Diagnostik und Therapie von Tumorerkrankungen ist die Verhinderung des tumorbedingten Sterbens (relatives Überleben). Die Auswertungen sollen die Entwicklung (Trend) in den letzten Jahren demonstrieren. Die Ergebnisse sind immer ein Ausdruck des Dokumentationsstandes. Mit weiterem Fortschreiben der dokumentierten Daten werden die Ergebnisse entsprechend neu berechnet und somit der Aktualität angepasst. Frühere Diagnostik durch Vorsorgeuntersuchungen können ebenfalls einen positiven Einfluss auf das Gesamtüberleben haben.

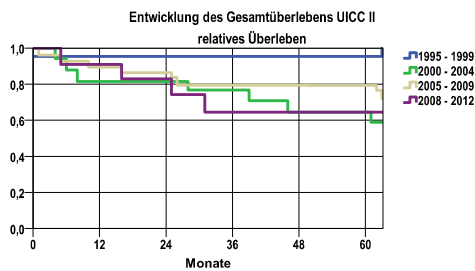
Entwicklung des Gesamtüberlebens\* - Kehlkopfkarcinom (C32)



Zeitraum	beob. Überl.	rel. Überl.	95%-KI ±	N	zens. %
1995 - 1999	72,9	85,0	12,6	48	,0
2000 - 2004	76,8	89,0	11,1	56	,0
2005 - 2009	72,7	86,5	10,7	66	,0
2008 - 2012	69,6	80,7	12,5	54	22,2

**mediane Überlebenszeit**  
 1995 - 1999 >5,0 Jahre  
 2000 - 2004 >5,0 Jahre  
 2005 - 2009 >5,0 Jahre  
 2008 - 2012 >5,0 Jahre

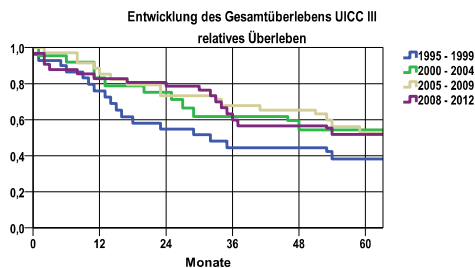
nur Ersterkrankungen



Zeitraum	beob. Überl.	rel. Überl.	95%-KI ±	N	zens. %
1995 - 1999	95,5	95,5	.	22	,0
2000 - 2004	60,0	64,5	.	15	,0
2005 - 2009	70,8	79,2	18,2	24	,0
2008 - 2012	60,0	64,4	.	10	10,0

**mediane Überlebenszeit**  
 1995 - 1999 >5,0 Jahre  
 2000 - 2004 >5,0 Jahre  
 2005 - 2009 >5,0 Jahre  
 2008 - 2012 >5,0 Jahre

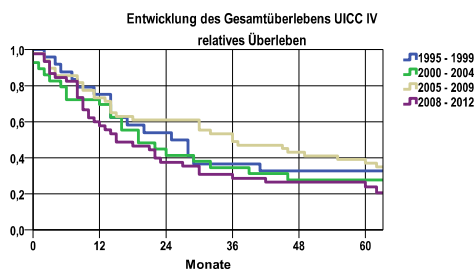
nur Ersterkrankungen



Zeitraum	beob. Überl.	rel. Überl.	95%-KI ±	N	zens. %
1995 - 1999	33,3	38,1	17,8	27	,0
2000 - 2004	47,6	54,3	.	21	,0
2005 - 2009	46,7	53,0	17,9	30	,0
2008 - 2012	45,2	51,8	17,5	31	12,9

**mediane Überlebenszeit**  
 1995 - 1999 2,5 Jahre  
 2000 - 2004 >5,0 Jahre  
 2005 - 2009 >5,0 Jahre  
 2008 - 2012 >5,0 Jahre

nur Ersterkrankungen



Zeitraum	beob. Überl.	rel. Überl.	95%-KI ±	N	zens. %
1995 - 1999	30,4	32,6	.	23	,0
2000 - 2004	25,0	27,7	.	28	,0
2005 - 2009	34,0	37,0	13,5	47	,0
2008 - 2012	21,9	23,8	12,6	44	6,8

**mediane Überlebenszeit**  
 1995 - 1999 2,1 Jahre  
 2000 - 2004 1,5 Jahre  
 2005 - 2009 2,9 Jahre  
 2008 - 2012 1,2 Jahre

nur Ersterkrankungen

**verwendete Sterbetafel:**  
 Sachsen 1995-2011