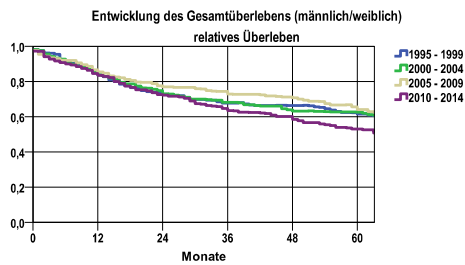


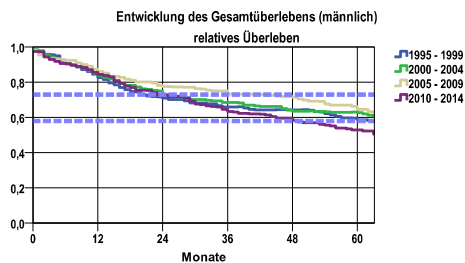
Entwicklung des Gesamtüberlebens* - Kehlkopfkarcinom (C32)



Zeitraum	beob. Überl.	rel. Überl.	95%-KI ±	N	zens. %
1995 - 1999	53,6	61,4	6,1	261	2,3
2000 - 2004	54,4	62,5	6,0	268	3,7
2005 - 2009	56,3	64,1	5,7	297	6,7
2010 - 2014	47,1	53,0	6,4	256	25,4

mediane Überlebenszeit
 1995 - 1999 >5,0 Jahre
 2000 - 2004 >5,0 Jahre
 2005 - 2009 >5,0 Jahre
 2010 - 2014 >5,0 Jahre

nur Ersterkrankungen

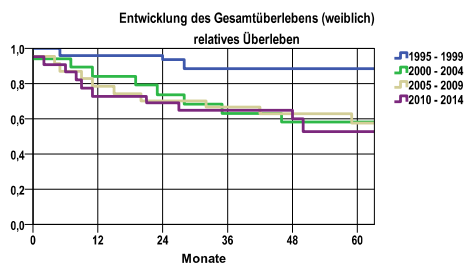


Zeitraum	beob. Überl.	rel. Überl.	95%-KI ±	N	zens. %
1995 - 1999	51,0	58,7	6,3	241	2,1
2000 - 2004	54,5	62,6	6,2	251	3,6
2005 - 2009	56,6	64,6	5,9	275	5,1
2010 - 2014	46,9	52,8	6,7	235	25,1

mediane Überlebenszeit
 1995 - 1999 >5,0 Jahre
 2000 - 2004 >5,0 Jahre
 2005 - 2009 >5,0 Jahre
 2010 - 2014 >5,0 Jahre

nur Ersterkrankungen

Vergleichswert - - - - , 5-Jahres-Überleben (%)
 RKI, BRD 2011-2012, niedrigster Wert, männlich 58,0
 RKI, BRD 2011-2012, höchster Wert, männlich 73,0
 RKI, BRD 2011-2012, mittlerer Wert, männlich 62,0



Zeitraum	beob. Überl.	rel. Überl.	95%-KI ±	N	zens. %
1995 - 1999	85,0	88,5	.	20	5,0
2000 - 2004	52,9	58,1	.	17	5,9
2005 - 2009	52,5	57,6	21,9	22	27,3
2010 - 2014	48,1	52,7	23,3	21	28,6

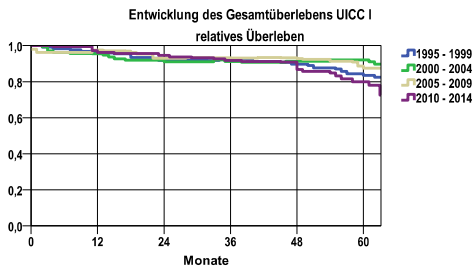
mediane Überlebenszeit
 1995 - 1999 >5,0 Jahre
 2000 - 2004 >5,0 Jahre
 2005 - 2009 >5,0 Jahre
 2010 - 2014 >5,0 Jahre

nur Ersterkrankungen

Vergleichswert - - - - , 5-Jahres-Überleben (%)
 RKI, BRD 2011-2012, mittlerer Wert, weiblich 65,0

*Das Hauptziel der Diagnostik und Therapie von Tumorerkrankungen ist die Verhinderung des tumorbedingten Sterbens (relatives Überleben). Die Auswertungen sollen die Entwicklung (Trend) in den letzten Jahren demonstrieren. Die Ergebnisse sind immer ein Ausdruck des Dokumentationsstandes. Mit weiterem Fortschreiben der dokumentierten Daten werden die Ergebnisse entsprechend neu berechnet und somit der Aktualität angepasst. Frühere Diagnostik durch Vorsorgeuntersuchungen können ebenfalls einen positiven Einfluss auf das Gesamtüberleben haben.

Entwicklung des Gesamtüberlebens* - Kehlkopfkarcinom (C32)

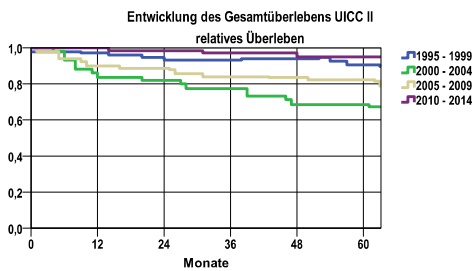


Zeitraum	beob. Überl.	rel. Überl.	95%-KI ±	N	zens. %
1995 - 1999	71,9	83,4	10,2	75	4,0
2000 - 2004	78,5	92,0	8,8	84	4,8
2005 - 2009	74,8	87,6	8,6	101	10,9
2010 - 2014	71,1	80,0	10,4	85	38,8

mediane Überlebenszeit

1995 - 1999 >5,0 Jahre
2000 - 2004 >5,0 Jahre
2005 - 2009 >5,0 Jahre
2010 - 2014 >5,0 Jahre

nur Ersterkrankungen

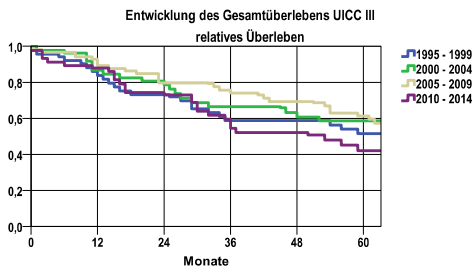


Zeitraum	beob. Überl.	rel. Überl.	95%-KI ±	N	zens. %
1995 - 1999	79,1	90,5	12,2	43	,0
2000 - 2004	63,2	68,5	.	38	7,9
2005 - 2009	73,8	82,2	13,3	42	7,1
2010 - 2014	85,9	95,0	.	23	52,2

mediane Überlebenszeit

1995 - 1999 >5,0 Jahre
2000 - 2004 >5,0 Jahre
2005 - 2009 >5,0 Jahre
2010 - 2014 >5,0 Jahre

nur Ersterkrankungen

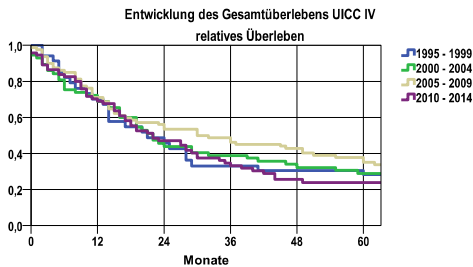


Zeitraum	beob. Überl.	rel. Überl.	95%-KI ±	N	zens. %
1995 - 1999	45,2	51,5	14,8	44	4,5
2000 - 2004	51,3	58,6	15,7	39	5,1
2005 - 2009	53,6	61,3	13,3	54	5,6
2010 - 2014	36,2	41,9	15,1	42	14,3

mediane Überlebenszeit

1995 - 1999 >5,0 Jahre
2000 - 2004 >5,0 Jahre
2005 - 2009 >5,0 Jahre
2010 - 2014 4,2 Jahre

nur Ersterkrankungen



Zeitraum	beob. Überl.	rel. Überl.	95%-KI ±	N	zens. %
1995 - 1999	25,0	28,2	15,0	32	,0
2000 - 2004	25,5	28,8	11,5	55	,0
2005 - 2009	32,4	35,1	10,5	77	2,6
2010 - 2014	22,3	23,7	9,9	72	11,1

mediane Überlebenszeit

1995 - 1999 1,7 Jahre
2000 - 2004 1,8 Jahre
2005 - 2009 2,5 Jahre
2010 - 2014 1,8 Jahre

nur Ersterkrankungen

verwendete Sterbetafel:
Sachsen 1995-2016