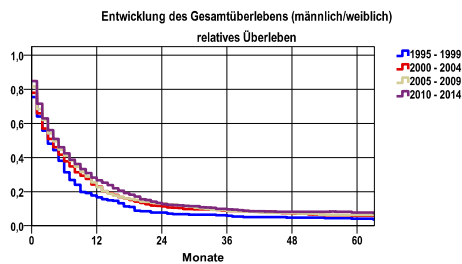


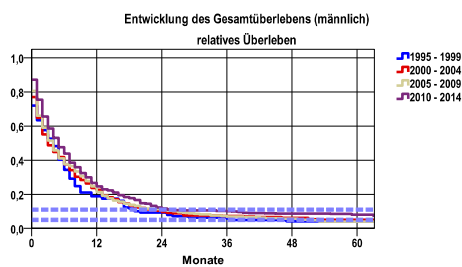
Entwicklung des Gesamtüberlebens* - Pankreaskarzinom (C25)



Zeitraum	beob. Überl.	rel. Überl.	95%-KI ±	N	zens. %
1995 - 1999	3,5	4,1	2,1	285	,4
2000 - 2004	5,0	5,9	1,9	527	1,7
2005 - 2009	5,3	6,4	1,7	674	1,6
2010 - 2014	6,3	7,7	1,7	852	4,3

mediane Überlebenszeit
 1995 - 1999 ,2 Jahre
 2000 - 2004 ,3 Jahre
 2005 - 2009 ,3 Jahre
 2010 - 2014 ,3 Jahre

nur Ersterkrankungen

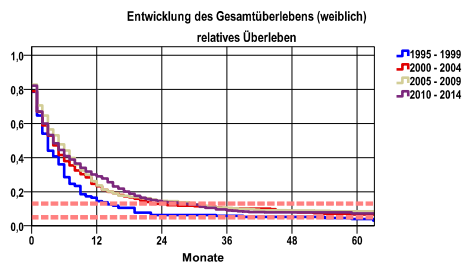


Zeitraum	beob. Überl.	rel. Überl.	95%-KI ±	N	zens. %
1995 - 1999	3,7	4,2	.	136	,0
2000 - 2004	4,3	5,0	2,5	257	1,6
2005 - 2009	3,4	4,0	2,0	319	,6
2010 - 2014	6,8	8,1	2,4	449	4,7

mediane Überlebenszeit
 1995 - 1999 ,3 Jahre
 2000 - 2004 ,2 Jahre
 2005 - 2009 ,3 Jahre
 2010 - 2014 ,4 Jahre

nur Ersterkrankungen

Vergleichswert - - - , 5-Jahres-Überleben (%)
 RKI, BRD 2011-2012, niedrigster Wert, männlich 5,0
 RKI, BRD 2011-2012, höchster Wert, männlich 11,0
 RKI, BRD 2011-2012, mittlerer Wert, männlich 8,0



Zeitraum	beob. Überl.	rel. Überl.	95%-KI ±	N	zens. %
1995 - 1999	3,4	3,9	2,9	149	,7
2000 - 2004	5,8	6,6	2,8	270	1,9
2005 - 2009	7,0	8,5	2,7	355	2,5
2010 - 2014	5,8	7,2	2,4	403	4,0

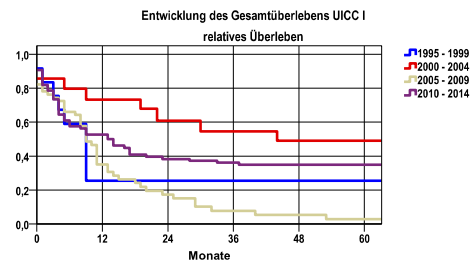
mediane Überlebenszeit
 1995 - 1999 ,2 Jahre
 2000 - 2004 ,3 Jahre
 2005 - 2009 ,4 Jahre
 2010 - 2014 ,3 Jahre

nur Ersterkrankungen

Vergleichswert - - - , 5-Jahres-Überleben (%)
 RKI, BRD 2011-2012, niedrigster Wert, weiblich 5,0
 RKI, BRD 2011-2012, höchster Wert, weiblich 13,0
 RKI, BRD 2011-2012, mittlerer Wert, weiblich 9,0

*Das Hauptziel der Diagnostik und Therapie von Tumorerkrankungen ist die Verhinderung des tumorbedingten Sterbens (relatives Überleben). Die Auswertungen sollen die Entwicklung (Trend) in den letzten Jahren demonstrieren. Die Ergebnisse sind immer ein Ausdruck des Dokumentationsstandes. Mit weiterem Fortschreiben der dokumentierten Daten werden die Ergebnisse entsprechend neu berechnet und somit der Aktualität angepasst. Frühere Diagnostik durch Vorsorgeuntersuchungen können ebenfalls einen positiven Einfluss auf das Gesamtüberleben haben.

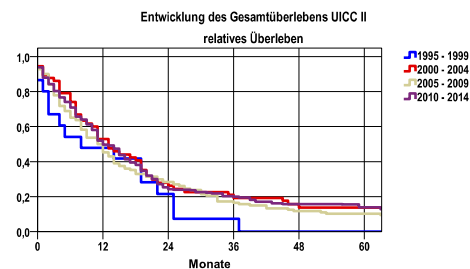
Entwicklung des Gesamtüberlebens* - Pankreaskarzinom (C25)



Zeitraum	beob. Überl.	rel. Überl.	95%-KI ±	N	zens. %
1995 - 1999	25,0	25,5	.	12	,0
2000 - 2004	42,9	49,0	.	14	7,1
2005 - 2009	2,2	2,9	4,3	45	,0
2010 - 2014	27,8	34,9	.	54	16,7

mediane Überlebenszeit
 1995 - 1999 ,5 Jahre
 2000 - 2004 3,6 Jahre
 2005 - 2009 ,7 Jahre
 2010 - 2014 1,1 Jahre

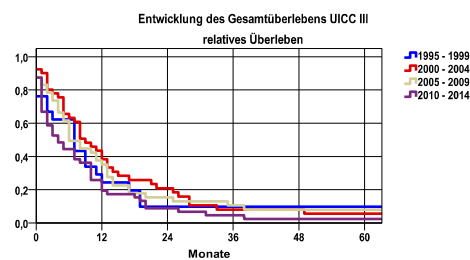
nur Ersterkrankungen



Zeitraum	beob. Überl.	rel. Überl.	95%-KI ±	N	zens. %
1995 - 1999	,0	,0	.	15	,0
2000 - 2004	12,5	13,7	.	56	5,4
2005 - 2009	8,6	10,1	4,9	128	,8
2010 - 2014	11,9	13,8	4,6	213	7,5

mediane Überlebenszeit
 1995 - 1999 ,6 Jahre
 2000 - 2004 1,0 Jahre
 2005 - 2009 ,9 Jahre
 2010 - 2014 1,0 Jahre

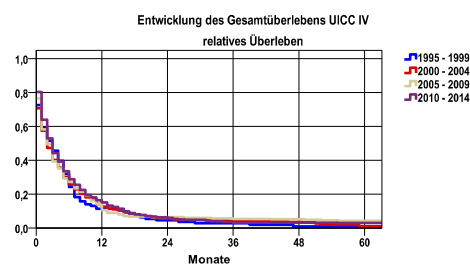
nur Ersterkrankungen



Zeitraum	beob. Überl.	rel. Überl.	95%-KI ±	N	zens. %
1995 - 1999	9,5	9,9	.	21	,0
2000 - 2004	5,0	5,6	6,8	40	,0
2005 - 2009	7,3	8,1	.	41	2,4
2010 - 2014	2,1	2,4	.	48	2,1

mediane Überlebenszeit
 1995 - 1999 ,5 Jahre
 2000 - 2004 ,7 Jahre
 2005 - 2009 ,5 Jahre
 2010 - 2014 ,3 Jahre

nur Ersterkrankungen



Zeitraum	beob. Überl.	rel. Überl.	95%-KI ±	N	zens. %
1995 - 1999	,9	,9	.	117	,9
2000 - 2004	,8	,9	1,3	253	,8
2005 - 2009	3,7	4,3	2,1	325	2,2
2010 - 2014	2,4	2,9	1,4	472	2,3

mediane Überlebenszeit
 1995 - 1999 ,2 Jahre
 2000 - 2004 ,1 Jahre
 2005 - 2009 ,2 Jahre
 2010 - 2014 ,2 Jahre

nur Ersterkrankungen

verwendete Sterbetafel:
 Sachsen 1995-2016