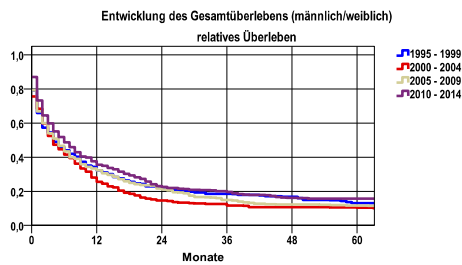


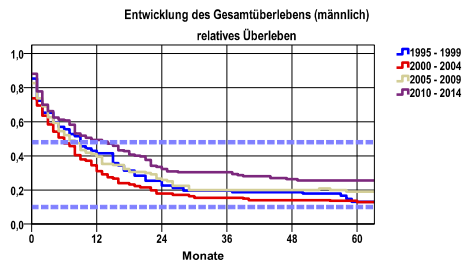
**Entwicklung des Gesamtüberlebens\* - Bösartige Neubildung der Gallenblase und Gallenwege C23-C24**



Zeitraum	beob. Überl.	rel. Überl.	95%-KI ±	N	zens. %
1995 - 1999	10,6	13,0	4,0	230	3,0
2000 - 2004	8,7	10,3	3,1	323	,0
2005 - 2009	9,3	11,7	2,9	395	1,3
2010 - 2014	13,1	15,7	3,4	392	8,4

**mediane Überlebenszeit**  
 1995 - 1999 ,3 Jahre  
 2000 - 2004 ,3 Jahre  
 2005 - 2009 ,4 Jahre  
 2010 - 2014 ,5 Jahre

nur Ersterkrankungen



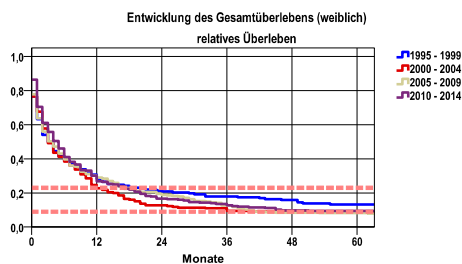
Zeitraum	beob. Überl.	rel. Überl.	95%-KI ±	N	zens. %
1995 - 1999	10,3	13,0	7,2	68	,0
2000 - 2004	10,5	12,9	5,6	114	,0
2005 - 2009	15,6	19,0	6,5	121	1,7
2010 - 2014	21,6	25,6	6,6	151	13,2

**mediane Überlebenszeit**  
 1995 - 1999 ,7 Jahre  
 2000 - 2004 ,4 Jahre  
 2005 - 2009 ,6 Jahre  
 2010 - 2014 ,9 Jahre

nur Ersterkrankungen

**Vergleichswert - - - , 5-Jahres-Überleben (%)**

RKI, BRD 2011-2012, niedrigster Wert, männlich 10,0  
 RKI, BRD 2011-2012, höchster Wert, männlich 48,0  
 RKI, BRD 2011-2012, mittlerer Wert, männlich 21,0



Zeitraum	beob. Überl.	rel. Überl.	95%-KI ±	N	zens. %
1995 - 1999	11,1	13,3	4,8	162	4,3
2000 - 2004	7,7	8,7	3,6	209	,0
2005 - 2009	6,6	8,1	2,9	274	1,1
2010 - 2014	7,8	9,4	3,4	241	5,4

**mediane Überlebenszeit**  
 1995 - 1999 ,2 Jahre  
 2000 - 2004 ,2 Jahre  
 2005 - 2009 ,3 Jahre  
 2010 - 2014 ,3 Jahre

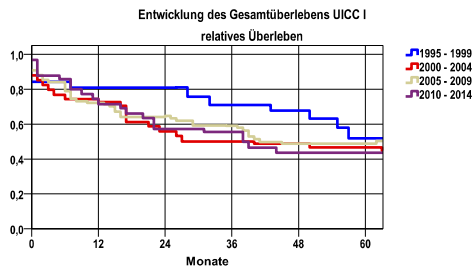
nur Ersterkrankungen

**Vergleichswert - - - , 5-Jahres-Überleben (%)**

RKI, BRD 2011-2012, niedrigster Wert, weiblich 9,0  
 RKI, BRD 2011-2012, höchster Wert, weiblich 23,0  
 RKI, BRD 2011-2012, mittlerer Wert, weiblich 15,0

\*Das Hauptziel der Diagnostik und Therapie von Tumorerkrankungen ist die Verhinderung des tumorbedingten Sterbens (relatives Überleben). Die Auswertungen sollen die Entwicklung (Trend) in den letzten Jahren demonstrieren. Die Ergebnisse sind immer ein Ausdruck des Dokumentationsstandes. Mit weiterem Fortschreiben der dokumentierten Daten werden die Ergebnisse entsprechend neu berechnet und somit der Aktualität angepasst. Frühere Diagnostik durch Vorsorgeuntersuchungen können ebenfalls einen positiven Einfluss auf das Gesamtüberleben haben.

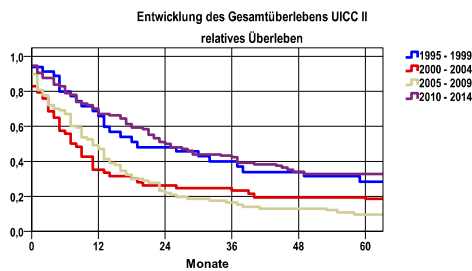
**Entwicklung des Gesamtüberlebens\* - Bösartige Neubildung der Gallenblase und Gallenwege C23-C24**



Zeitraum	beob. Überl.	rel. Überl.	95%-KI ±	N	zens. %
1995 - 1999	42,1	51,9	22,2	19	10,5
2000 - 2004	39,4	46,7	16,7	33	,0
2005 - 2009	40,0	48,7	.	65	6,2
2010 - 2014	37,5	43,7	.	32	18,8

**mediane Überlebenszeit**  
 1995 - 1999 >5,0 Jahre  
 2000 - 2004 3,0 Jahre  
 2005 - 2009 3,4 Jahre  
 2010 - 2014 3,2 Jahre

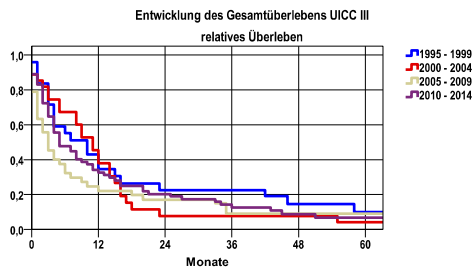
nur Ersterkrankungen



Zeitraum	beob. Überl.	rel. Überl.	95%-KI ±	N	zens. %
1995 - 1999	23,9	28,4	14,7	33	3,0
2000 - 2004	15,1	18,5	9,6	53	,0
2005 - 2009	8,0	9,6	5,7	88	,0
2010 - 2014	28,2	32,7	9,2	94	20,2

**mediane Überlebenszeit**  
 1995 - 1999 1,5 Jahre  
 2000 - 2004 ,6 Jahre  
 2005 - 2009 ,9 Jahre  
 2010 - 2014 2,0 Jahre

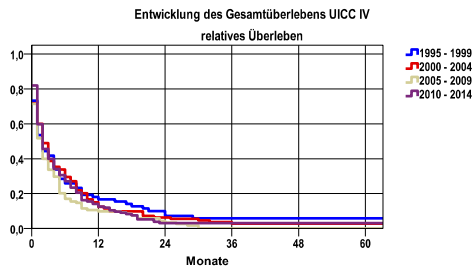
nur Ersterkrankungen



Zeitraum	beob. Überl.	rel. Überl.	95%-KI ±	N	zens. %
1995 - 1999	8,3	10,0	11,1	24	4,2
2000 - 2004	3,7	4,2	7,1	27	,0
2005 - 2009	7,9	9,1	.	38	2,6
2010 - 2014	5,5	6,7	5,8	64	3,1

**mediane Überlebenszeit**  
 1995 - 1999 ,6 Jahre  
 2000 - 2004 ,8 Jahre  
 2005 - 2009 ,2 Jahre  
 2010 - 2014 ,4 Jahre

nur Ersterkrankungen



Zeitraum	beob. Überl.	rel. Überl.	95%-KI ±	N	zens. %
1995 - 1999	5,3	5,9	.	75	2,7
2000 - 2004	2,6	2,8	.	117	,0
2005 - 2009	,0	,0	.	126	,0
2010 - 2014	2,9	3,1	.	139	2,2

**mediane Überlebenszeit**  
 1995 - 1999 ,1 Jahre  
 2000 - 2004 ,2 Jahre  
 2005 - 2009 ,1 Jahre  
 2010 - 2014 ,1 Jahre

nur Ersterkrankungen

**verwendete Sterbetafel:**  
 Sachsen 1995-2016