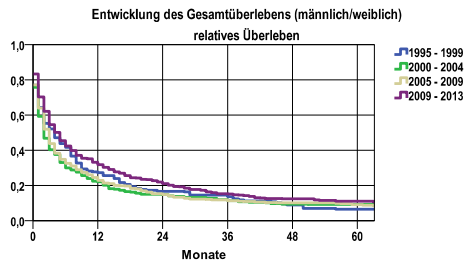


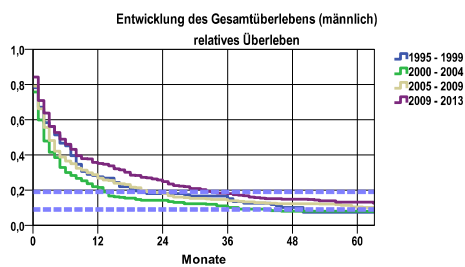
Entwicklung des Gesamtüberlebens\* - Leberkarzinom (C22)



Zeitraum	beob. Überl.	rel. Überl.	95%-KI ±	N	zens. %
1995 - 1999	5,6	6,5	3,4	178	,0
2000 - 2004	7,9	9,2	3,0	305	,0
2005 - 2009	7,5	9,0	2,7	375	,0
2009 - 2013	9,1	11,0	2,8	420	1,7

**mediane Überlebenszeit**  
 1995 - 1999 ,3 Jahre  
 2000 - 2004 ,1 Jahre  
 2005 - 2009 ,2 Jahre  
 2009 - 2013 ,3 Jahre

nur Ersterkrankungen



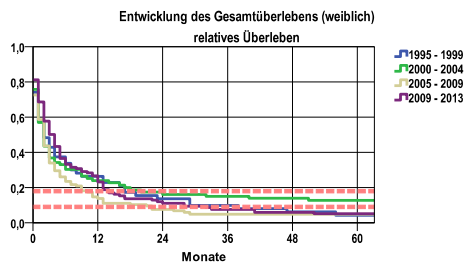
Zeitraum	beob. Überl.	rel. Überl.	95%-KI ±	N	zens. %
1995 - 1999	6,5	7,4	4,3	124	,0
2000 - 2004	6,9	8,0	.	231	,0
2005 - 2009	8,8	10,5	3,4	262	,0
2009 - 2013	11,0	13,2	3,6	303	2,0

**mediane Überlebenszeit**  
 1995 - 1999 ,4 Jahre  
 2000 - 2004 ,2 Jahre  
 2005 - 2009 ,2 Jahre  
 2009 - 2013 ,4 Jahre

nur Ersterkrankungen

**Vergleichswert - - - - , 5-Jahres-Überleben (%)**

RKI, BRD 2013-2014, niedrigster Wert, männlich 9,0  
 RKI, BRD 2013-2014, höchster Wert, männlich 19,0  
 RKI, BRD 2013-2014, mittlerer Wert, männlich 14,0



Zeitraum	beob. Überl.	rel. Überl.	95%-KI ±	N	zens. %
1995 - 1999	3,7	4,2	5,0	54	,0
2000 - 2004	10,8	12,8	7,1	74	,0
2005 - 2009	4,4	4,9	.	113	,0
2009 - 2013	4,3	5,1	3,7	117	,9

**mediane Überlebenszeit**  
 1995 - 1999 ,2 Jahre  
 2000 - 2004 ,1 Jahre  
 2005 - 2009 ,1 Jahre  
 2009 - 2013 ,3 Jahre

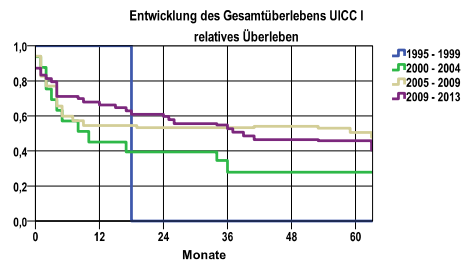
nur Ersterkrankungen

**Vergleichswert - - - - , 5-Jahres-Überleben (%)**

RKI, BRD 2013-2014, niedrigster Wert, weiblich 9,0  
 RKI, BRD 2013-2014, höchster Wert, weiblich 18,0  
 RKI, BRD 2013-2014, mittlerer Wert, weiblich 11,0

\*Das Hauptziel der Diagnostik und Therapie von Tumorerkrankungen ist die Verhinderung des tumorbedingten Sterbens (relatives Überleben). Die Auswertungen sollen die Entwicklung (Trend) in den letzten Jahren demonstrieren. Die Ergebnisse sind immer ein Ausdruck des Dokumentationsstandes. Mit weiterem Fortschreiben der dokumentierten Daten werden die Ergebnisse entsprechend neu berechnet und somit der Aktualität angepasst. Frühere Diagnostik durch Vorsorgeuntersuchungen können ebenfalls einen positiven Einfluss auf das Gesamtüberleben haben.

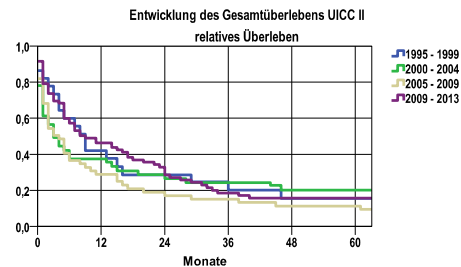
Entwicklung des Gesamtüberlebens\* - Leberkarzinom (C22)



Zeitraum	beob. Überl.	rel. Überl.	95%-KI ±	N	zens. %
1995 - 1999	,0	,0	.	1	,0
2000 - 2004	25,0	27,8	.	16	,0
2005 - 2009	41,2	50,5	16,5	34	,0
2009 - 2013	38,0	45,9	14,0	47	8,5

**mediane Überlebenszeit**  
 1995 - 1999 1,3 Jahre  
 2000 - 2004 ,7 Jahre  
 2005 - 2009 >5,0 Jahre  
 2009 - 2013 3,1 Jahre

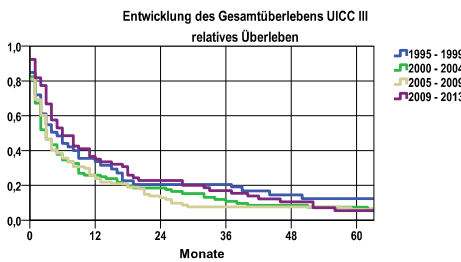
nur Ersterkrankungen



Zeitraum	beob. Überl.	rel. Überl.	95%-KI ±	N	zens. %
1995 - 1999	13,6	15,5	.	22	,0
2000 - 2004	17,1	20,1	.	41	,0
2005 - 2009	10,0	11,3	.	50	,0
2009 - 2013	14,1	15,7	.	71	4,2

**mediane Überlebenszeit**  
 1995 - 1999 ,7 Jahre  
 2000 - 2004 ,2 Jahre  
 2005 - 2009 ,3 Jahre  
 2009 - 2013 ,7 Jahre

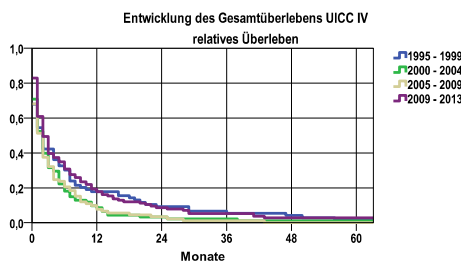
nur Ersterkrankungen



Zeitraum	beob. Überl.	rel. Überl.	95%-KI ±	N	zens. %
1995 - 1999	10,9	12,3	9,0	46	,0
2000 - 2004	6,6	7,5	5,1	91	,0
2005 - 2009	5,0	6,0	4,3	100	,0
2009 - 2013	4,6	5,5	5,1	65	,0

**mediane Überlebenszeit**  
 1995 - 1999 ,4 Jahre  
 2000 - 2004 ,2 Jahre  
 2005 - 2009 ,2 Jahre  
 2009 - 2013 ,5 Jahre

nur Ersterkrankungen



Zeitraum	beob. Überl.	rel. Überl.	95%-KI ±	N	zens. %
1995 - 1999	1,2	1,4	2,4	81	,0
2000 - 2004	1,0	1,2	.	96	,0
2005 - 2009	,0	,0	.	94	,0
2009 - 2013	2,5	2,8	.	122	,0

**mediane Überlebenszeit**  
 1995 - 1999 ,1 Jahre  
 2000 - 2004 ,1 Jahre  
 2005 - 2009 ,1 Jahre  
 2009 - 2013 ,2 Jahre

nur Ersterkrankungen

**verwendete Sterbetafel:**  
 Sachsen 1995-2011