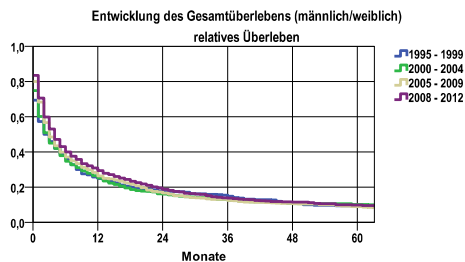


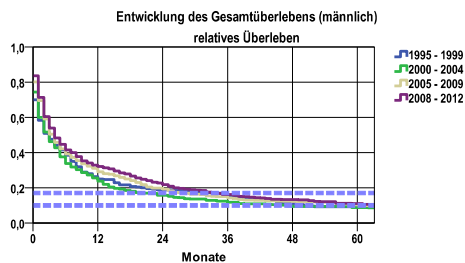
Entwicklung des Gesamtüberlebens* - Leberkarzinom (C22)



Zeitraum	beob. Überl.	rel. Überl.	95%-KI ±	N	zens. %
1995 - 1999	8,1	9,5	3,0	320	,0
2000 - 2004	8,6	10,1	2,4	537	,0
2005 - 2009	7,4	9,0	1,9	752	,0
2008 - 2012	8,2	9,9	1,9	819	3,3

mediane Überlebenszeit
 1995 - 1999 ,2 Jahre
 2000 - 2004 ,2 Jahre
 2005 - 2009 ,2 Jahre
 2008 - 2012 ,3 Jahre

nur Ersterkrankungen

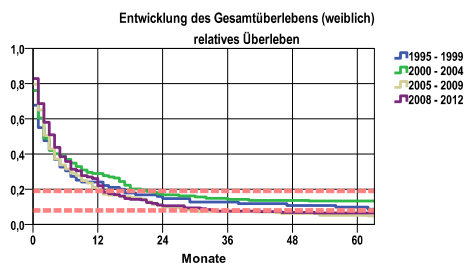


Zeitraum	beob. Überl.	rel. Überl.	95%-KI ±	N	zens. %
1995 - 1999	7,9	9,2	3,5	227	,0
2000 - 2004	7,4	8,8	2,6	391	,0
2005 - 2009	8,6	10,3	2,4	545	,0
2008 - 2012	9,3	11,1	2,4	597	3,9

mediane Überlebenszeit
 1995 - 1999 ,2 Jahre
 2000 - 2004 ,2 Jahre
 2005 - 2009 ,3 Jahre
 2008 - 2012 ,3 Jahre

nur Ersterkrankungen

Vergleichswert - - - , 5-Jahres-Überleben (%)
 RKI, BRD 2011-2012, niedrigster Wert, männlich 10,0
 RKI, BRD 2011-2012, höchster Wert, männlich 17,0
 RKI, BRD 2011-2012, mittlerer Wert, männlich 15,0



Zeitraum	beob. Überl.	rel. Überl.	95%-KI ±	N	zens. %
1995 - 1999	8,6	9,8	5,7	93	,0
2000 - 2004	11,6	13,3	5,2	146	,0
2005 - 2009	4,3	5,2	2,8	207	,0
2008 - 2012	5,4	6,4	3,0	222	1,8

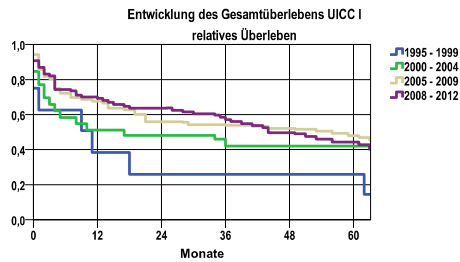
mediane Überlebenszeit
 1995 - 1999 ,1 Jahre
 2000 - 2004 ,2 Jahre
 2005 - 2009 ,2 Jahre
 2008 - 2012 ,3 Jahre

nur Ersterkrankungen

Vergleichswert - - - , 5-Jahres-Überleben (%)
 RKI, BRD 2011-2012, niedrigster Wert, weiblich 8,0
 RKI, BRD 2011-2012, höchster Wert, weiblich 19,0
 RKI, BRD 2011-2012, mittlerer Wert, weiblich 14,0

*Das Hauptziel der Diagnostik und Therapie von Tumorerkrankungen ist die Verhinderung des tumorbedingten Sterbens (relatives Überleben). Die Auswertungen sollen die Entwicklung (Trend) in den letzten Jahren demonstrieren. Die Ergebnisse sind immer ein Ausdruck des Dokumentationsstandes. Mit weiterem Fortschreiben der dokumentierten Daten werden die Ergebnisse entsprechend neu berechnet und somit der Aktualität angepasst. Frühere Diagnostik durch Vorsorgeuntersuchungen können ebenfalls einen positiven Einfluss auf das Gesamtüberleben haben.

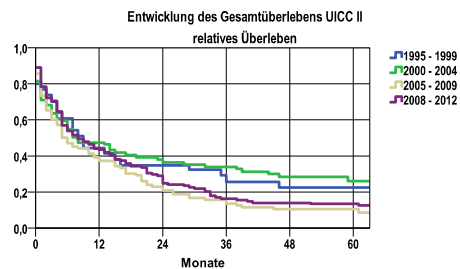
Entwicklung des Gesamtüberlebens* - Leberkarzinom (C22)



Zeitraum	beob. Überl.	rel. Überl.	95%-KI ±	N	zens. %
1995 - 1999	25,0	25,9	.	8	,0
2000 - 2004	38,5	42,0	.	26	,0
2005 - 2009	39,1	48,0	11,5	69	,0
2008 - 2012	36,3	44,2	11,2	75	14,7

mediane Überlebenszeit
 1995 - 1999 ,8 Jahre
 2000 - 2004 1,2 Jahre
 2005 - 2009 4,5 Jahre
 2008 - 2012 3,7 Jahre

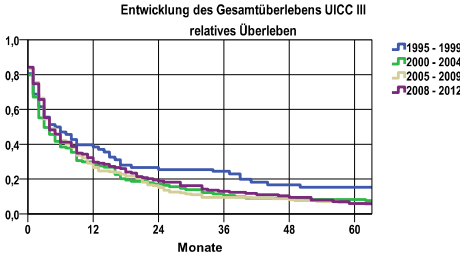
nur Ersterkrankungen



Zeitraum	beob. Überl.	rel. Überl.	95%-KI ±	N	zens. %
1995 - 1999	20,0	22,5	.	30	,0
2000 - 2004	21,5	26,0	10,0	65	,0
2005 - 2009	9,3	10,5	.	97	,0
2008 - 2012	11,7	13,4	5,6	128	3,1

mediane Überlebenszeit
 1995 - 1999 ,7 Jahre
 2000 - 2004 ,6 Jahre
 2005 - 2009 ,4 Jahre
 2008 - 2012 ,6 Jahre

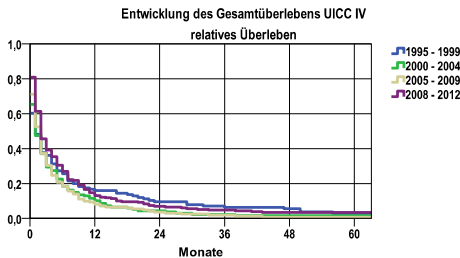
nur Ersterkrankungen



Zeitraum	beob. Überl.	rel. Überl.	95%-KI ±	N	zens. %
1995 - 1999	13,4	15,3	8,2	67	,0
2000 - 2004	7,3	8,3	4,6	124	,0
2005 - 2009	5,1	6,0	3,1	198	,0
2008 - 2012	4,9	5,9	3,7	153	3,3

mediane Überlebenszeit
 1995 - 1999 ,4 Jahre
 2000 - 2004 ,2 Jahre
 2005 - 2009 ,3 Jahre
 2008 - 2012 ,3 Jahre

nur Ersterkrankungen



Zeitraum	beob. Überl.	rel. Überl.	95%-KI ±	N	zens. %
1995 - 1999	2,4	2,8	2,7	123	,0
2000 - 2004	1,4	1,6	.	144	,0
2005 - 2009	,6	,6	.	176	,0
2008 - 2012	3,1	3,4	.	229	1,3

mediane Überlebenszeit
 1995 - 1999 ,1 Jahre
 2000 - 2004 ,1 Jahre
 2005 - 2009 ,1 Jahre
 2008 - 2012 ,1 Jahre

nur Ersterkrankungen

verwendete Sterbetafel:
 Sachsen 1995-2011