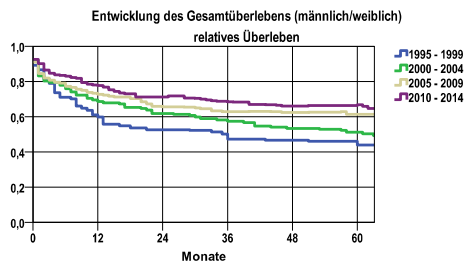


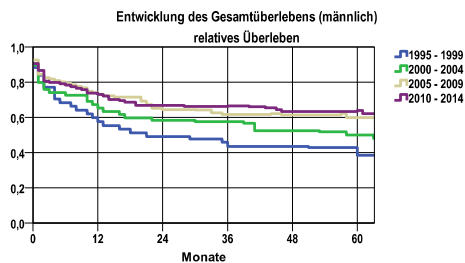
Entwicklung des Gesamtüberlebens* - Dünndarmkarzinom (C17)



Zeitraum	beob. Überl.	rel. Überl.	95%-KI ±	N	zens. %
1995 - 1999	37,8	44,0	11,1	74	,0
2000 - 2004	45,0	51,2	9,8	100	5,0
2005 - 2009	52,7	61,3	8,1	146	6,8
2010 - 2014	57,2	66,8	7,2	188	31,4

mediane Überlebenszeit
 1995 - 1999 2,9 Jahre
 2000 - 2004 >5,0 Jahre
 2005 - 2009 >5,0 Jahre
 2010 - 2014 >5,0 Jahre

nur Ersterkrankungen



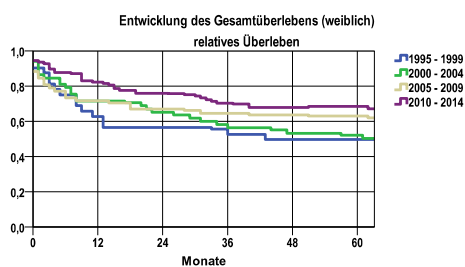
Zeitraum	beob. Überl.	rel. Überl.	95%-KI ±	N	zens. %
1995 - 1999	32,6	38,5	14,0	43	,0
2000 - 2004	42,8	50,0	13,9	49	6,1
2005 - 2009	50,4	59,8	10,1	95	4,2
2010 - 2014	54,2	63,9	10,3	96	25,0

mediane Überlebenszeit
 1995 - 1999 1,6 Jahre
 2000 - 2004 >5,0 Jahre
 2005 - 2009 >5,0 Jahre
 2010 - 2014 >5,0 Jahre

nur Ersterkrankungen

Vergleichswert - - - , 5-Jahres-Überleben (%)

RKI, BRD 2011-2012, männl.,weibl., männlich 60,0



Zeitraum	beob. Überl.	rel. Überl.	95%-KI ±	N	zens. %
1995 - 1999	45,2	49,7	.	31	,0
2000 - 2004	47,1	52,1	13,7	51	3,9
2005 - 2009	56,9	63,1	13,6	51	11,8
2010 - 2014	60,5	68,4	10,1	92	38,0

mediane Überlebenszeit
 1995 - 1999 3,5 Jahre
 2000 - 2004 >5,0 Jahre
 2005 - 2009 >5,0 Jahre
 2010 - 2014 >5,0 Jahre

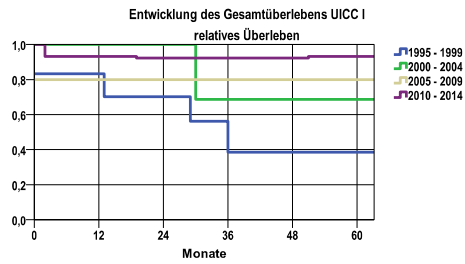
nur Ersterkrankungen

Vergleichswert - - - , 5-Jahres-Überleben (%)

RKI, BRD 2011-2012, männl.,weibl., weiblich 60,0

*Das Hauptziel der Diagnostik und Therapie von Tumorerkrankungen ist die Verhinderung des tumorbedingten Sterbens (relatives Überleben). Die Auswertungen sollen die Entwicklung (Trend) in den letzten Jahren demonstrieren. Die Ergebnisse sind immer ein Ausdruck des Dokumentationsstandes. Mit weiterem Fortschreiben der dokumentierten Daten werden die Ergebnisse entsprechend neu berechnet und somit der Aktualität angepasst. Frühere Diagnostik durch Vorsorgeuntersuchungen können ebenfalls einen positiven Einfluss auf das Gesamtüberleben haben.

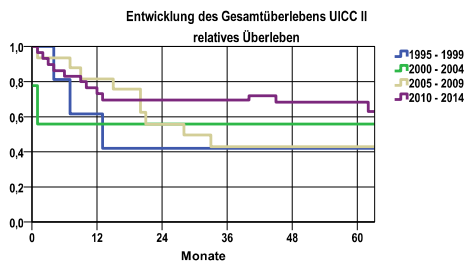
Entwicklung des Gesamtüberlebens* - Dünndarmkarzinom (C17)



Zeitraum	beob. Überl.	rel. Überl.	95%-KI ±	N	zens. %
1995 - 1999	33,3	38,6	.	6	,0
2000 - 2004	66,7	68,7	.	3	,0
2005 - 2009	80,0	80,0	.	5	,0
2010 - 2014	84,3	93,1	14,4	28	60,7

mediane Überlebenszeit
 1995 - 1999 2,6 Jahre
 2000 - 2004 >5,0 Jahre
 2005 - 2009 >5,0 Jahre
 2010 - 2014 >5,0 Jahre

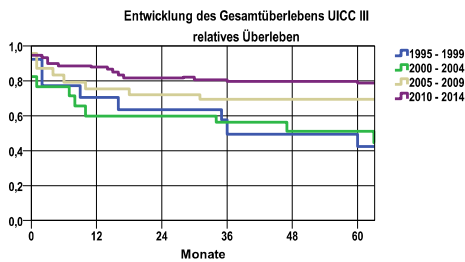
nur Ersterkrankungen



Zeitraum	beob. Überl.	rel. Überl.	95%-KI ±	N	zens. %
1995 - 1999	40,0	42,0	.	5	,0
2000 - 2004	55,6	55,8	.	9	11,1
2005 - 2009	40,0	43,0	.	15	6,7
2010 - 2014	58,6	68,3	.	27	33,3

mediane Überlebenszeit
 1995 - 1999 1,0 Jahre
 2000 - 2004 >5,0 Jahre
 2005 - 2009 2,3 Jahre
 2010 - 2014 >5,0 Jahre

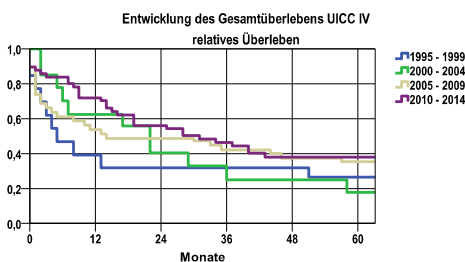
nur Ersterkrankungen



Zeitraum	beob. Überl.	rel. Überl.	95%-KI ±	N	zens. %
1995 - 1999	38,5	42,4	26,4	13	,0
2000 - 2004	47,1	51,0	.	17	5,9
2005 - 2009	65,2	69,3	.	23	13,0
2010 - 2014	67,8	78,8	13,1	56	37,5

mediane Überlebenszeit
 1995 - 1999 3,0 Jahre
 2000 - 2004 >5,0 Jahre
 2005 - 2009 >5,0 Jahre
 2010 - 2014 >5,0 Jahre

nur Ersterkrankungen



Zeitraum	beob. Überl.	rel. Überl.	95%-KI ±	N	zens. %
1995 - 1999	23,1	26,4	22,9	13	,0
2000 - 2004	15,4	17,8	19,6	13	,0
2005 - 2009	31,6	35,4	14,8	38	,0
2010 - 2014	35,2	37,9	.	48	14,6

mediane Überlebenszeit
 1995 - 1999 ,4 Jahre
 2000 - 2004 1,6 Jahre
 2005 - 2009 1,1 Jahre
 2010 - 2014 2,4 Jahre

nur Ersterkrankungen

verwendete Sterbetafel:
 Sachsen 1995-2016