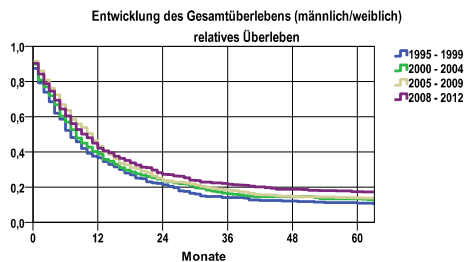


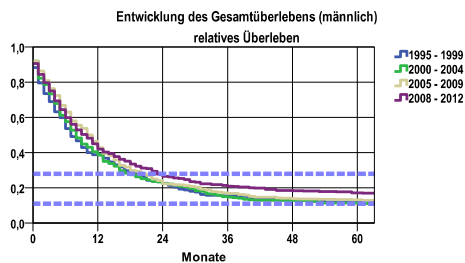
Entwicklung des Gesamtüberlebens* - Ösophaguskarzinom (C15)



| Zeitraum | beob. Überl. | rel. Überl. | 95%-KI ± | N | zens. % |
|-------------|--------------|-------------|----------|-----|---------|
| 1995 - 1999 | 9,4 | 10,9 | 3,4 | 287 | ,0 |
| 2000 - 2004 | 11,8 | 13,3 | 3,2 | 380 | ,0 |
| 2005 - 2009 | 12,3 | 14,0 | 2,9 | 496 | ,0 |
| 2008 - 2012 | 14,9 | 17,4 | 3,2 | 496 | 3,6 |

mediane Überlebenszeit
 1995 - 1999 ,5 Jahre
 2000 - 2004 ,6 Jahre
 2005 - 2009 ,8 Jahre
 2008 - 2012 ,8 Jahre

nur Ersterkrankungen

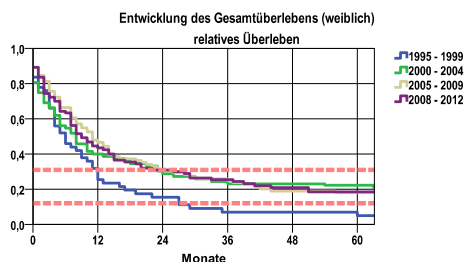


| Zeitraum | beob. Überl. | rel. Überl. | 95%-KI ± | N | zens. % |
|-------------|--------------|-------------|----------|-----|---------|
| 1995 - 1999 | 10,5 | 11,9 | 3,9 | 238 | ,0 |
| 2000 - 2004 | 10,2 | 11,4 | 3,4 | 313 | ,0 |
| 2005 - 2009 | 11,7 | 13,1 | 3,1 | 412 | ,0 |
| 2008 - 2012 | 14,8 | 17,2 | 3,5 | 412 | 3,6 |

mediane Überlebenszeit
 1995 - 1999 ,6 Jahre
 2000 - 2004 ,6 Jahre
 2005 - 2009 ,8 Jahre
 2008 - 2012 ,8 Jahre

nur Ersterkrankungen

Vergleichswert - - - , 5-Jahres-Überleben (%)
 RKI, BRD 2011-2012, niedrigster Wert, männlich 11,0
 RKI, BRD 2011-2012, höchster Wert, männlich 28,0
 RKI, BRD 2011-2012, mittlerer Wert, männlich 22,0



| Zeitraum | beob. Überl. | rel. Überl. | 95%-KI ± | N | zens. % |
|-------------|--------------|-------------|----------|----|---------|
| 1995 - 1999 | 4,1 | 5,0 | 5,5 | 49 | ,0 |
| 2000 - 2004 | 19,4 | 22,3 | 9,5 | 67 | ,0 |
| 2005 - 2009 | 15,5 | 18,3 | 7,7 | 84 | ,0 |
| 2008 - 2012 | 15,5 | 18,5 | 7,7 | 84 | 3,6 |

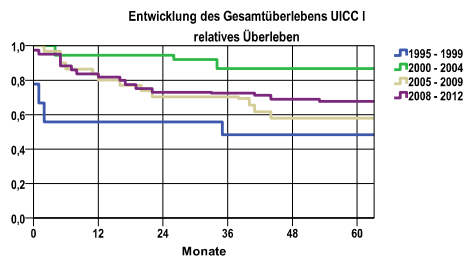
mediane Überlebenszeit
 1995 - 1999 ,4 Jahre
 2000 - 2004 ,6 Jahre
 2005 - 2009 ,9 Jahre
 2008 - 2012 ,7 Jahre

nur Ersterkrankungen

Vergleichswert - - - , 5-Jahres-Überleben (%)
 RKI, BRD 2011-2012, niedrigster Wert, weiblich 12,0
 RKI, BRD 2011-2012, höchster Wert, weiblich 31,0
 RKI, BRD 2011-2012, mittlerer Wert, weiblich 24,0

*Das Hauptziel der Diagnostik und Therapie von Tumorerkrankungen ist die Verhinderung des tumorbedingten Sterbens (relatives Überleben). Die Auswertungen sollen die Entwicklung (Trend) in den letzten Jahren demonstrieren. Die Ergebnisse sind immer ein Ausdruck des Dokumentationsstandes. Mit weiterem Fortschreiben der dokumentierten Daten werden die Ergebnisse entsprechend neu berechnet und somit der Aktualität angepasst. Frühere Diagnostik durch Vorsorgeuntersuchungen können ebenfalls einen positiven Einfluss auf das Gesamtüberleben haben.

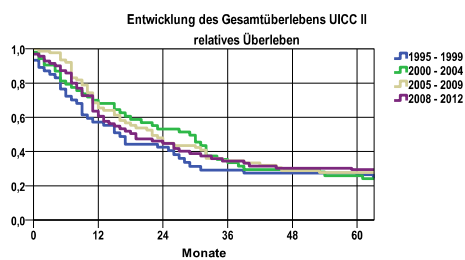
Entwicklung des Gesamtüberlebens* - Ösophaguskarzinom (C15)



| Zeitraum | beob. Überl. | rel. Überl. | 95%-KI ± | N | zens. % |
|-------------|--------------|-------------|----------|----|---------|
| 1995 - 1999 | 44,4 | 48,3 | . | 9 | ,0 |
| 2000 - 2004 | 81,3 | 86,7 | . | 16 | ,0 |
| 2005 - 2009 | 51,9 | 58,0 | . | 27 | ,0 |
| 2008 - 2012 | 58,7 | 67,8 | 15,5 | 39 | 15,4 |

mediane Überlebenszeit
 1995 - 1999 2,7 Jahre
 2000 - 2004 >5,0 Jahre
 2005 - 2009 >5,0 Jahre
 2008 - 2012 >5,0 Jahre

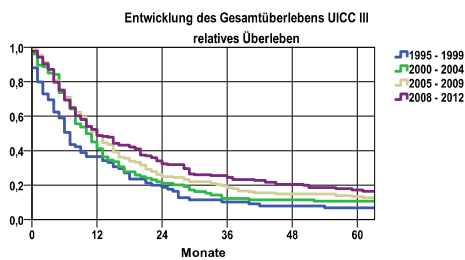
nur Ersterkrankungen



| Zeitraum | beob. Überl. | rel. Überl. | 95%-KI ± | N | zens. % |
|-------------|--------------|-------------|----------|----|---------|
| 1995 - 1999 | 22,2 | 26,5 | 12,1 | 45 | ,0 |
| 2000 - 2004 | 23,5 | 25,9 | 11,6 | 51 | ,0 |
| 2005 - 2009 | 24,2 | 27,8 | 10,3 | 66 | ,0 |
| 2008 - 2012 | 25,6 | 29,4 | 10,6 | 66 | 3,0 |

mediane Überlebenszeit
 1995 - 1999 1,3 Jahre
 2000 - 2004 2,4 Jahre
 2005 - 2009 1,8 Jahre
 2008 - 2012 1,5 Jahre

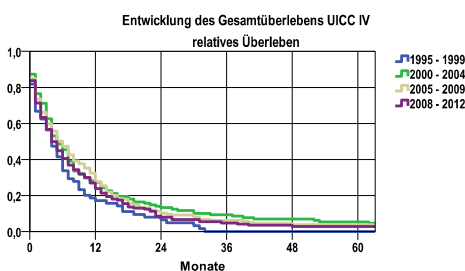
nur Ersterkrankungen



| Zeitraum | beob. Überl. | rel. Überl. | 95%-KI ± | N | zens. % |
|-------------|--------------|-------------|----------|-----|---------|
| 1995 - 1999 | 6,0 | 6,7 | 5,1 | 84 | ,0 |
| 2000 - 2004 | 9,6 | 10,6 | 5,7 | 104 | ,0 |
| 2005 - 2009 | 12,0 | 13,3 | 4,9 | 167 | ,0 |
| 2008 - 2012 | 15,1 | 17,2 | 5,5 | 172 | 5,2 |

mediane Überlebenszeit
 1995 - 1999 ,5 Jahre
 2000 - 2004 ,8 Jahre
 2005 - 2009 1,0 Jahre
 2008 - 2012 1,0 Jahre

nur Ersterkrankungen



| Zeitraum | beob. Überl. | rel. Überl. | 95%-KI ± | N | zens. % |
|-------------|--------------|-------------|----------|-----|---------|
| 1995 - 1999 | ,0 | ,0 | . | 66 | ,0 |
| 2000 - 2004 | 4,7 | 5,3 | 3,7 | 127 | ,0 |
| 2005 - 2009 | 3,5 | 3,8 | . | 173 | ,0 |
| 2008 - 2012 | 2,5 | 2,8 | . | 160 | ,0 |

mediane Überlebenszeit
 1995 - 1999 ,3 Jahre
 2000 - 2004 ,4 Jahre
 2005 - 2009 ,4 Jahre
 2008 - 2012 ,3 Jahre

nur Ersterkrankungen

verwendete Sterbetafel:
 Sachsen 1995-2011